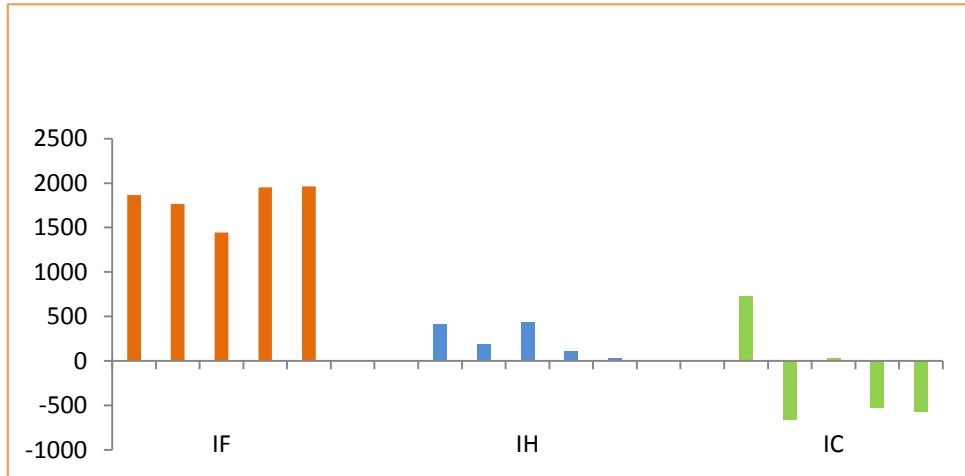


1 1

MSCI A		IH		IF IC		更	
性	12	8.9	户	1721	户	1.89%	
IF 性	3.9	户	981	户	2.43%	IH 性	1.8
性	3.2	户	601	户	1.84%	性	139
更						A	IC
	IF			1961	户	11	户
31	户	77	户	IH		614	428
				IC		282	户
十	572	户	49	户			
	A			主	MSCI	A	



东

十

房

代



!

!

内

州