



广州期货

GUANGZHOU FUTURES

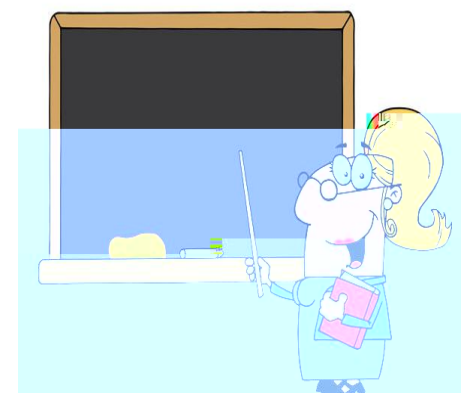
Part A **大商所交割基本概念介绍**

Part B **焦煤品种简介及交割标准**

Part C **焦煤交割业务流程**

Part D **焦煤交割相关信息**

PART A



PART B

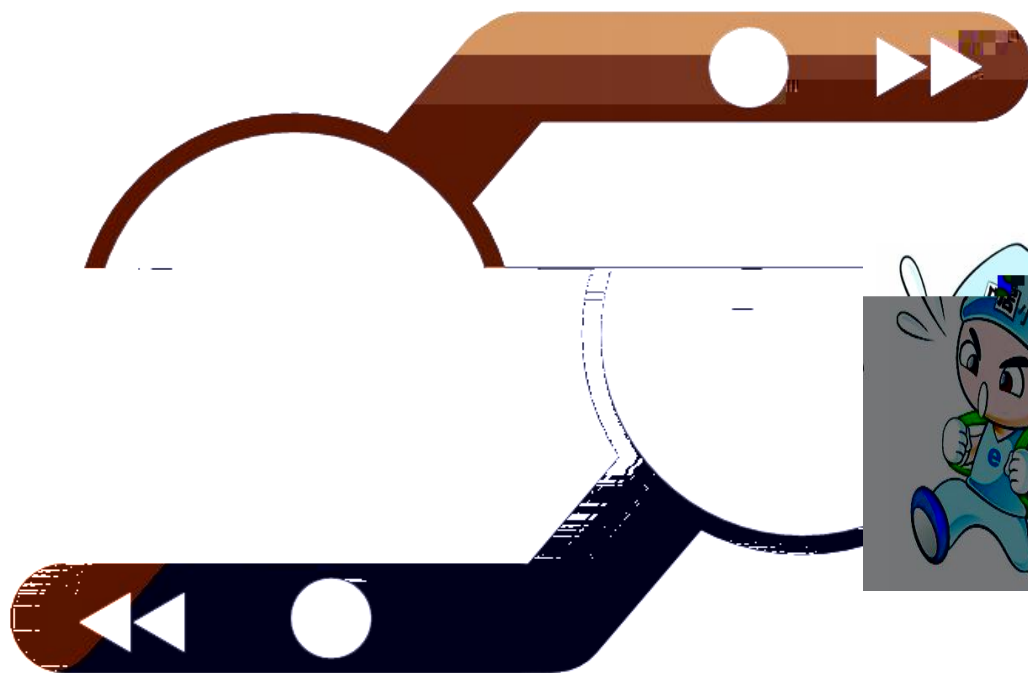
•

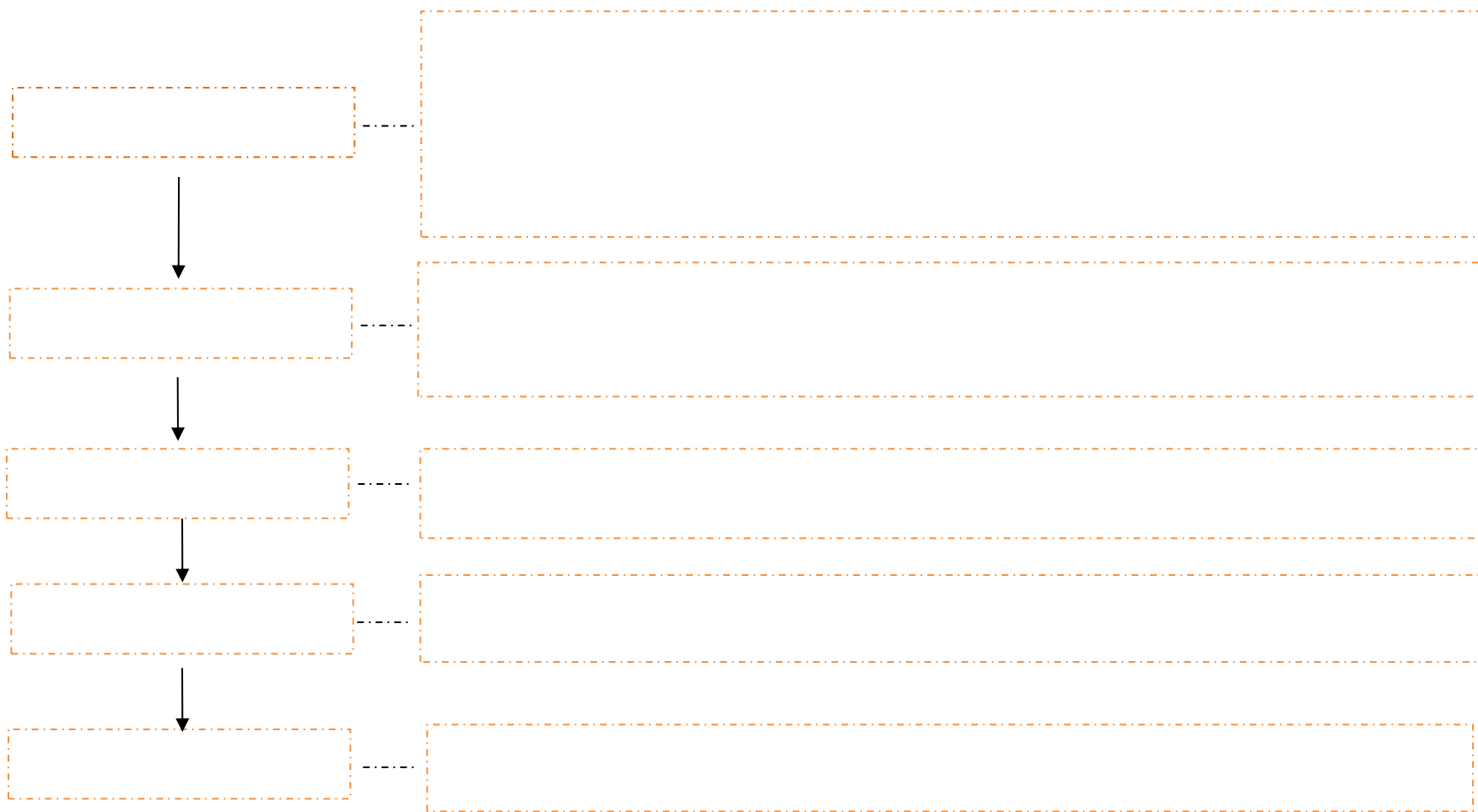


交易品种	焦煤
交易单位	60吨/手
报价单位	元（人民币）/吨
最小变动价位	0.5元/吨
涨跌停板幅度	上一交易日结算价的4%
合约月份	1, 2, 3, 4, 5, 6, 7, 8, 9, 10, 11, 12月
交易时间	每周一至周五上午9:00~11:30, 下午13:30~15:00, 以及交易所公布的其他时间
最后交易日	合约月份第10个交易日
最后交割日	最后交易日后第3个交易日
交割等级	大连商品交易所焦煤交割质量标准
交割地点	大连商品交易所焦煤指定交割仓库
最低交易保证金	合约价值的5%
交割方式	实物交割
交易代码	JM
上市交易所	大连商品交易所



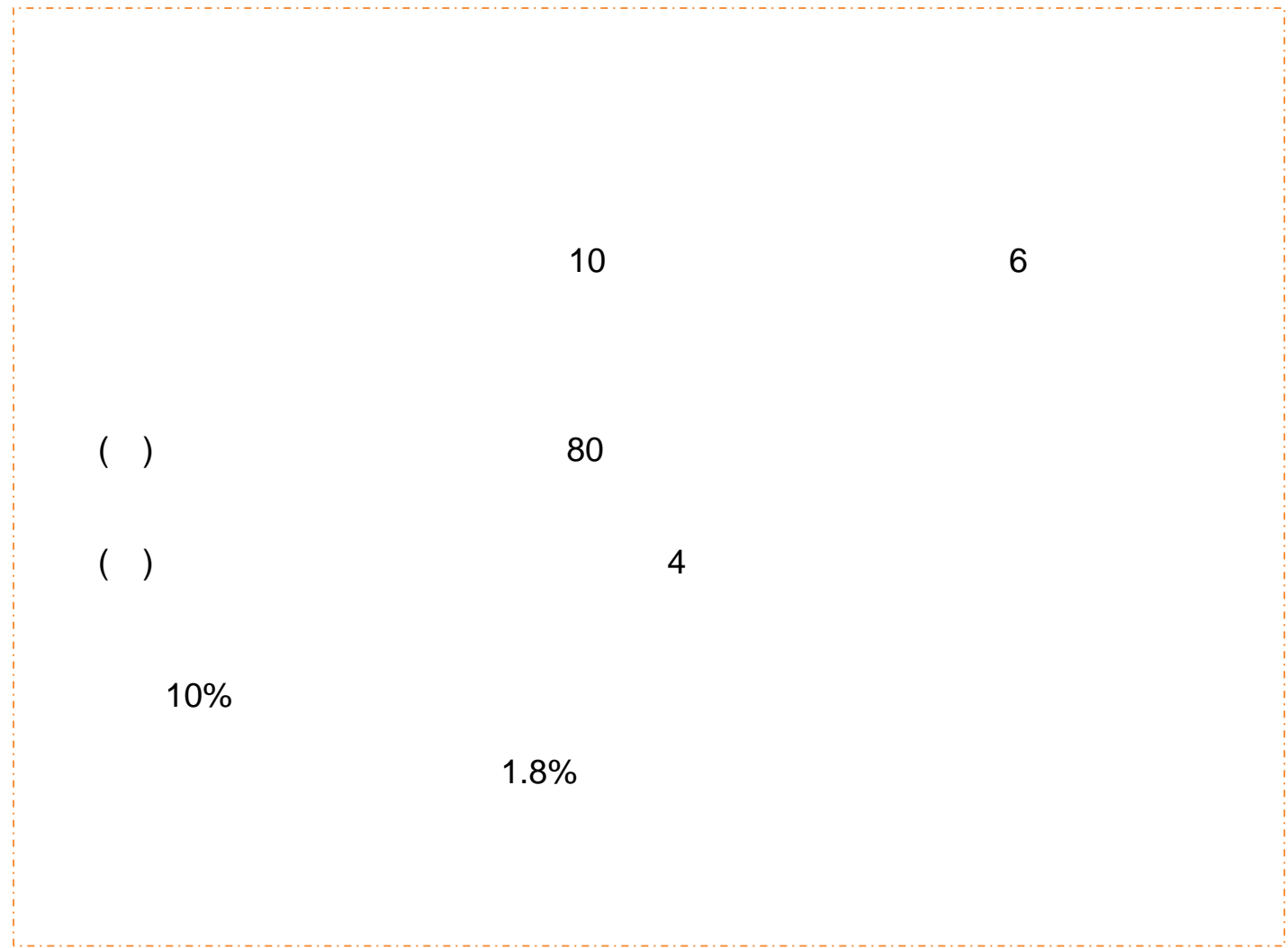
PART C

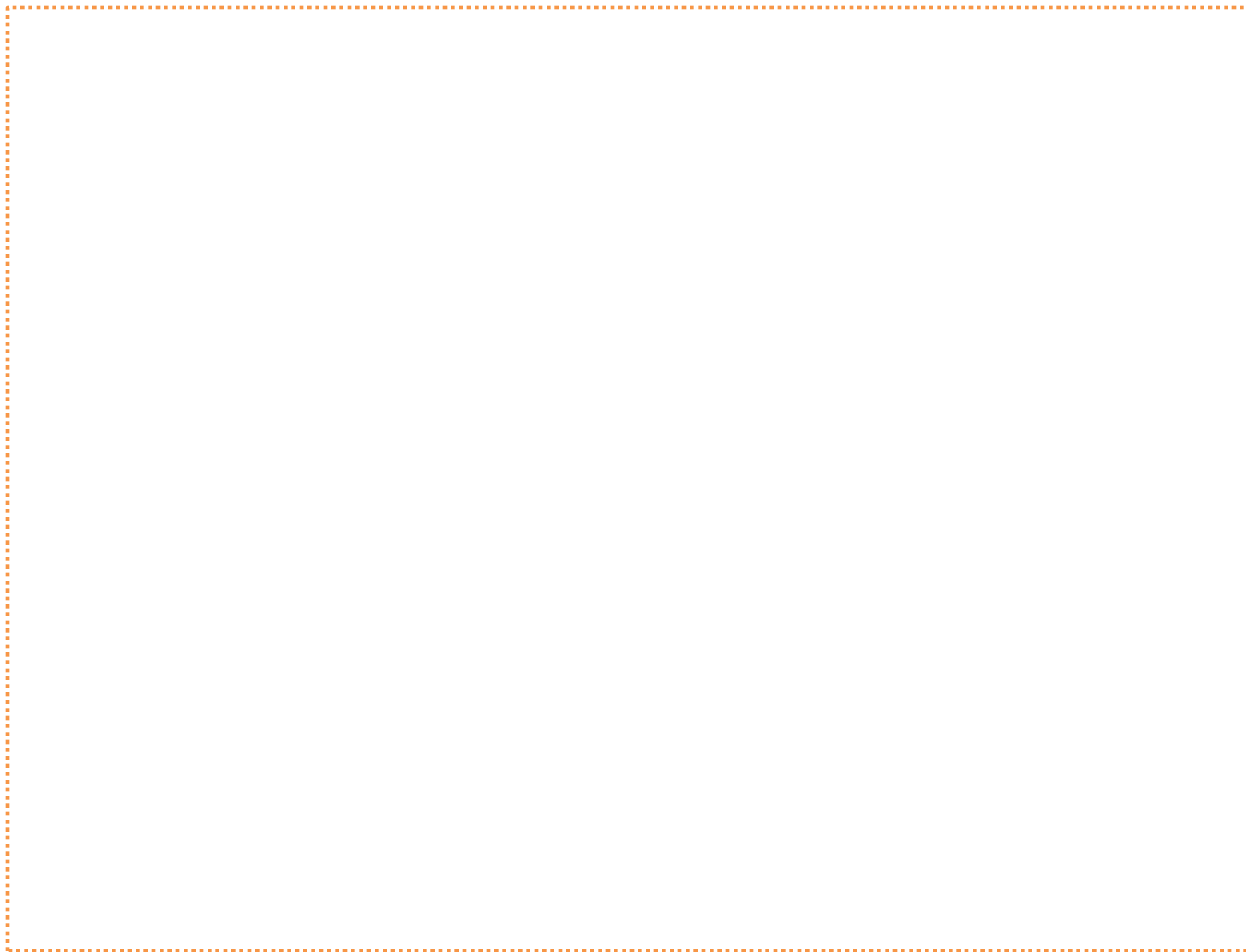


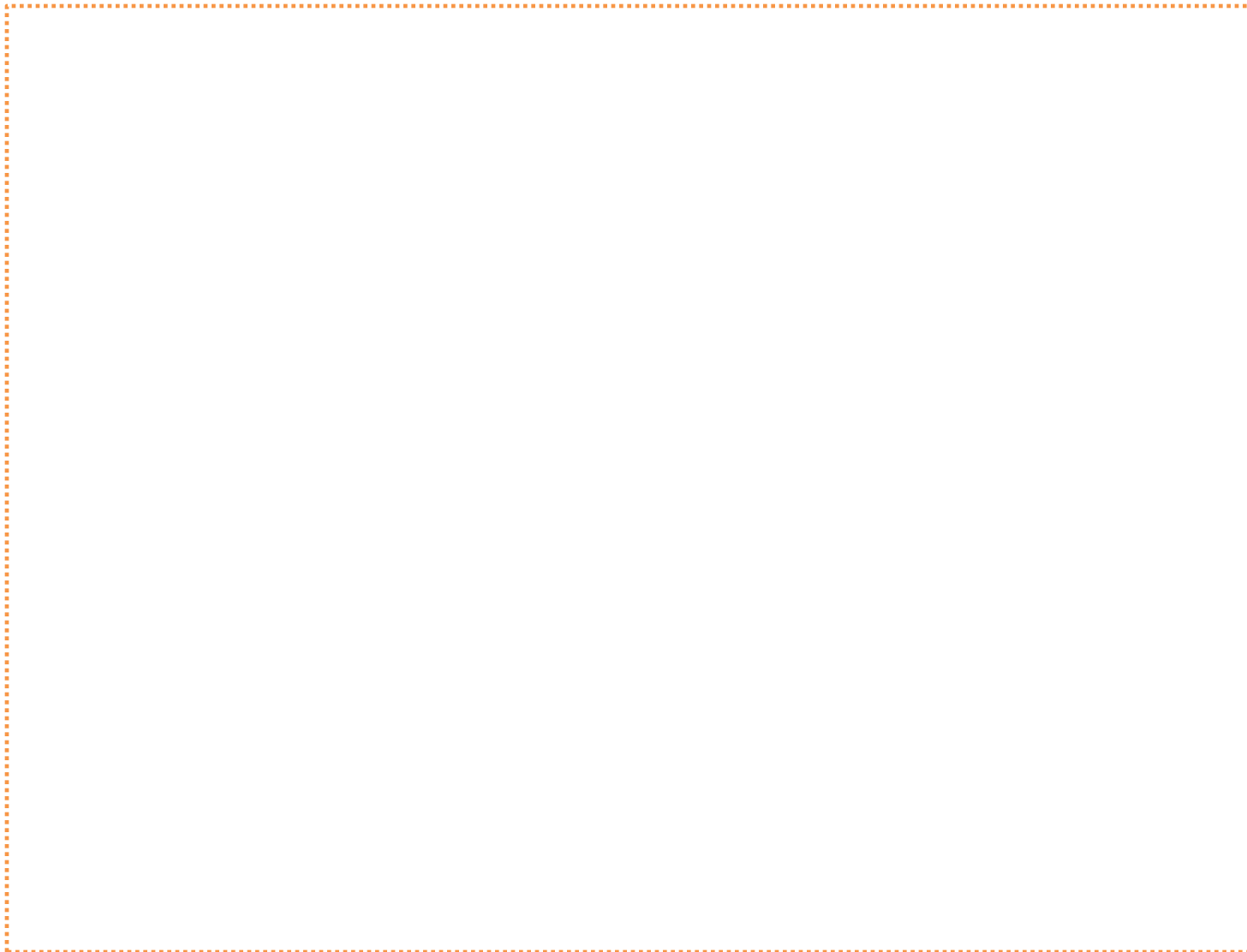


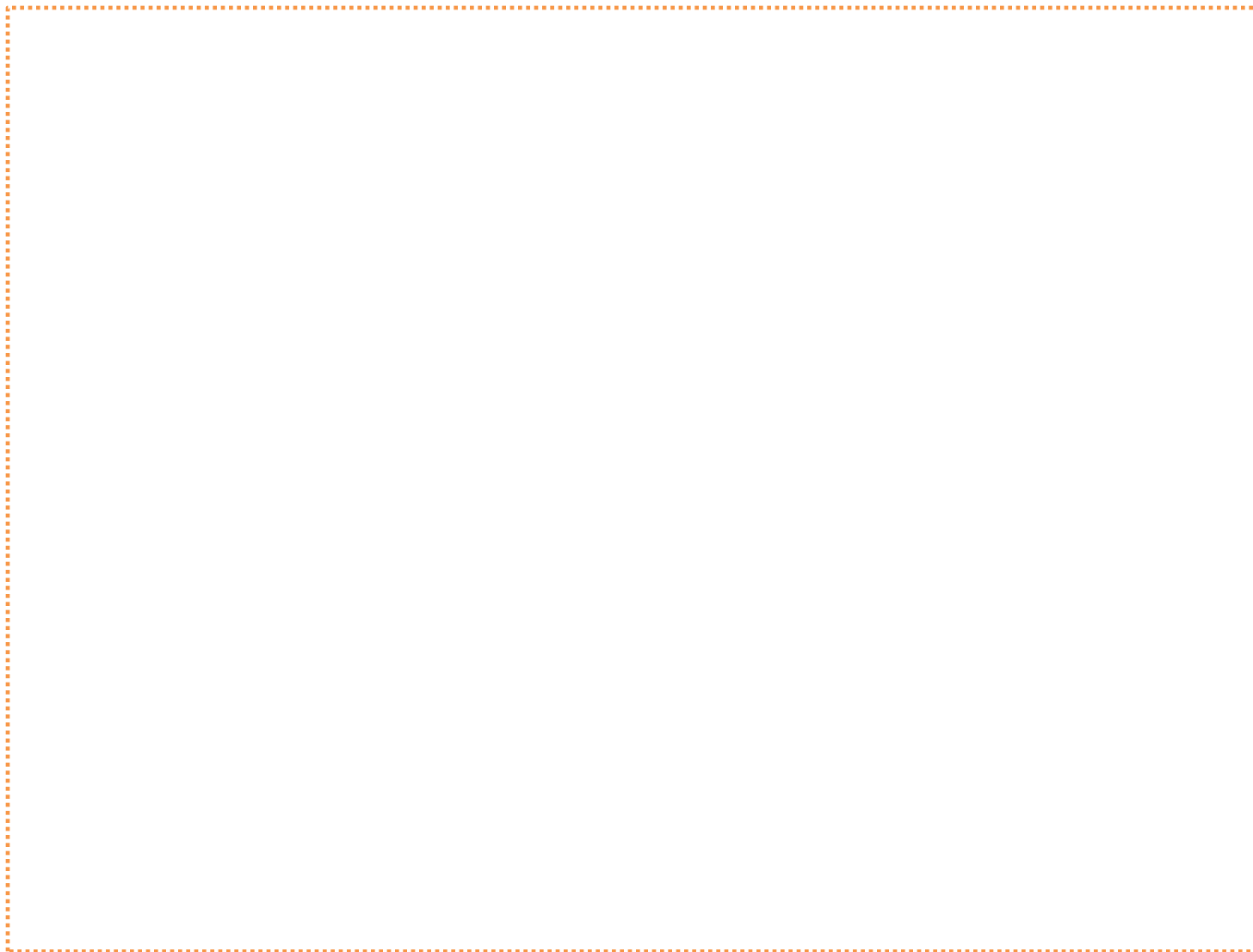
3

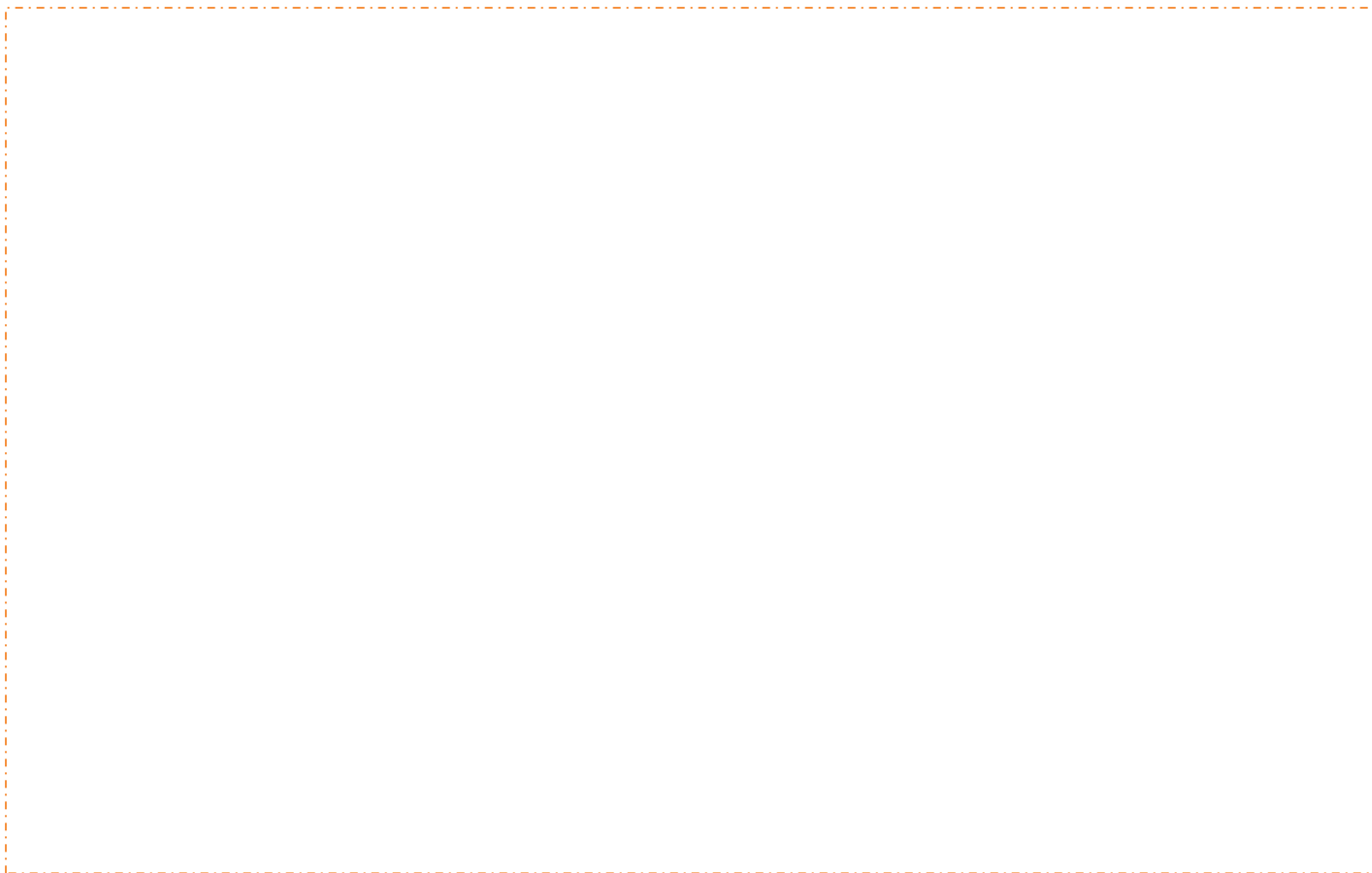










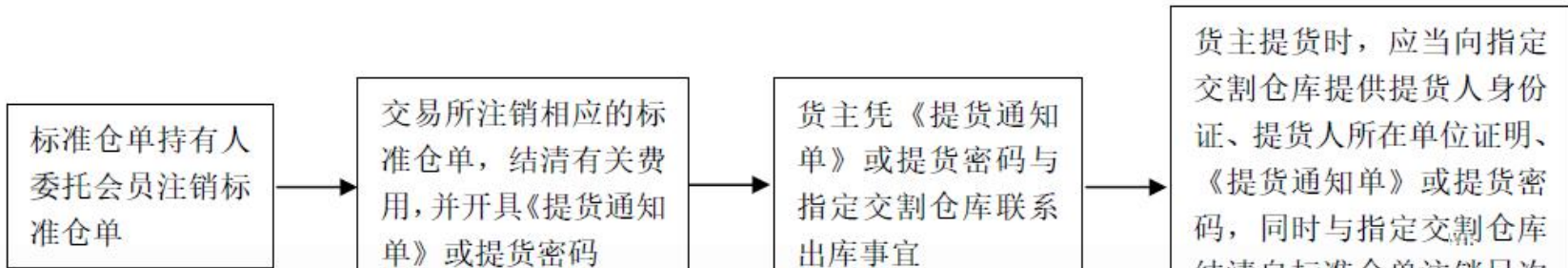


项目	期货转现货	一次性交割
	合约上市之日起至交割 月份前一个月倒数第二	最后交易日至最后交割日
申报时间	一个交易日(含当日)可 做出申报。	
配对时间	在可办理时间内以买卖 双方申报申报后的批准 日日把物准。	最后交割日闭市后
配对原则	买卖双方协商	“最大配对数”原则
配对流程	买卖双方协商 双方协商配对	交割配对
	双方协商进行，分平 22个交易日内完成申报 申报配对	最后交割日闭市后 交易配对可申报
	申报配对	

7

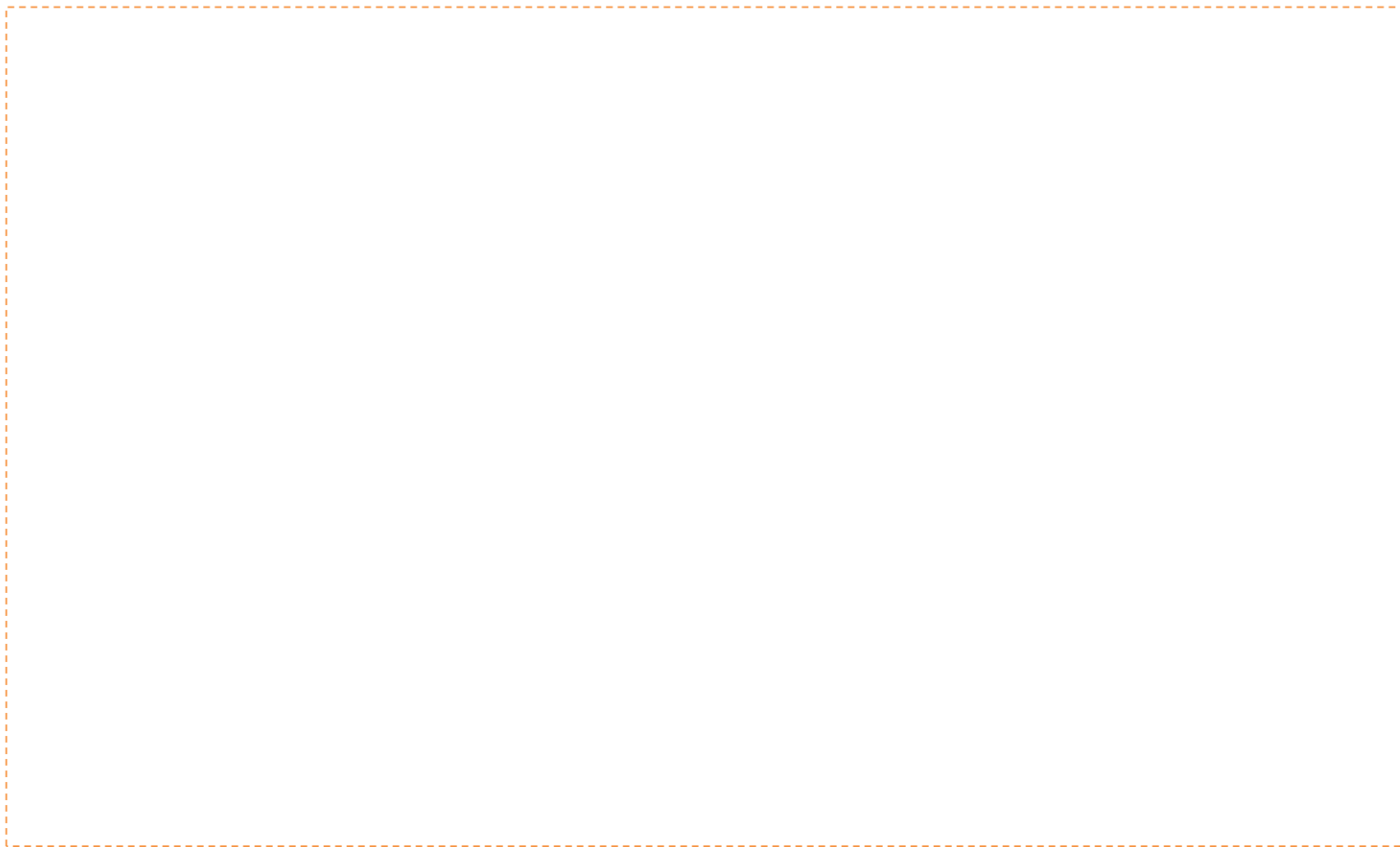
0.5‰

30



PART D





020-22139809
020-22139806



广州期货
GUANGZHOU FUTURES