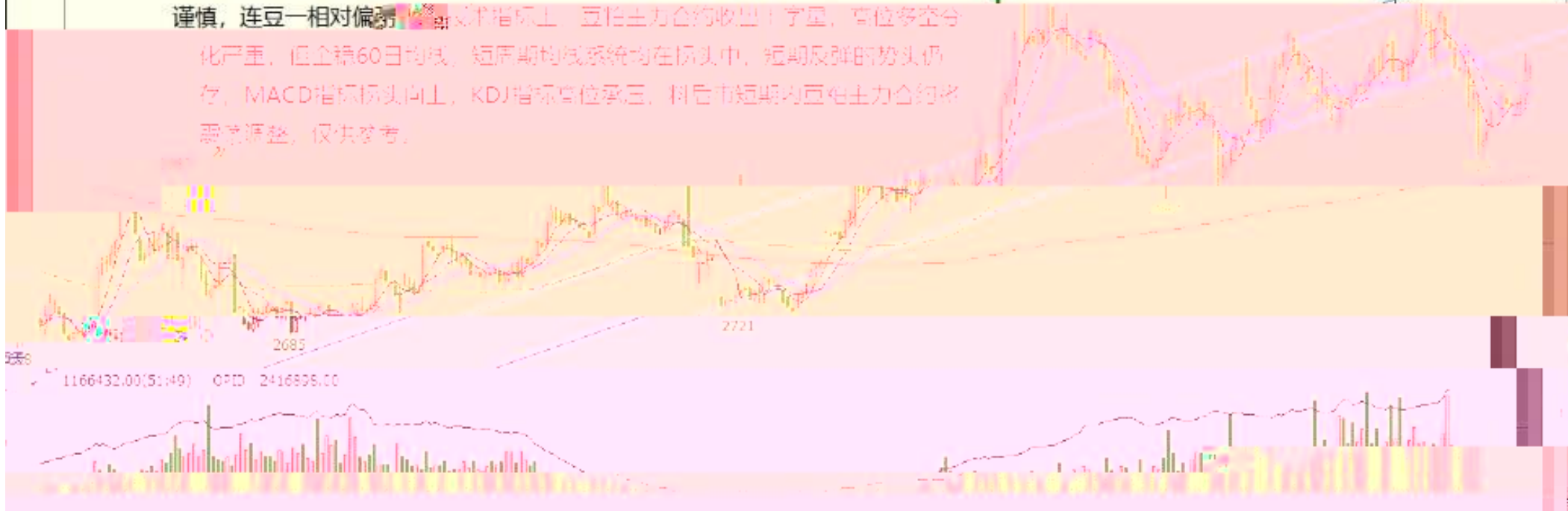


豆粕1901(DCE m1901) 日线

MA组合(5,10,20,60,120,250) MA5 3145.20 MA10 3125.70 MA20 3145.75 MA60 3164.35 MA120 3144.11 MA250 2982.82

9月11日，豆粕主力1901合约收于3187元/吨，涨幅0.60%，成交量大幅萎缩，持仓量下降，美国农业部即将公布月度供需报告，国内粕类油脂交投趋于谨慎，连豆一相对偏弱。

技术分析指标上，豆粕主力合约收出十字星，高位多空分化严重，但企稳60日均线，短周期均线系统均在拐头中，短期反弹的势头仍存，MACD指标拐头向上，KDJ指标高位承压，料后市短期内豆粕主力合约将震荡调整，仅供参考。



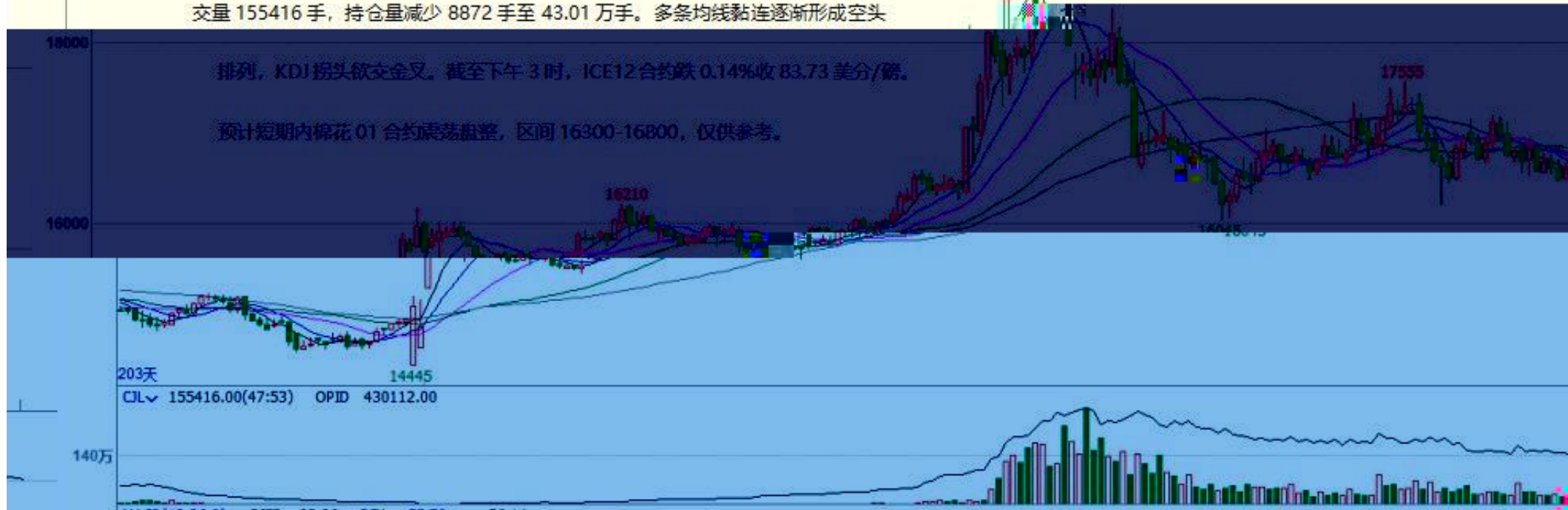
郑棉1901 (CZCE CF901) 日线

MA组合(5,10,20,40,60,0) MA5 16598.00 MA10 16670.00 MA20 16747.00 MA40 16841.88 MA60 16789.67

9月11日，郑棉1901主力合约震荡整理，最高价16720，最低价16550。当日成交量155416手，持仓量减少8872手至43.01万手。多条均线黏连逐渐形成空头

排列，KDJ拐头欲交叉。截至下午3时，ICE12合约跌0.14%收83.73美分/磅。

预计短期内棉花01合约震荡盘整，区间16300-16800，仅供参考。

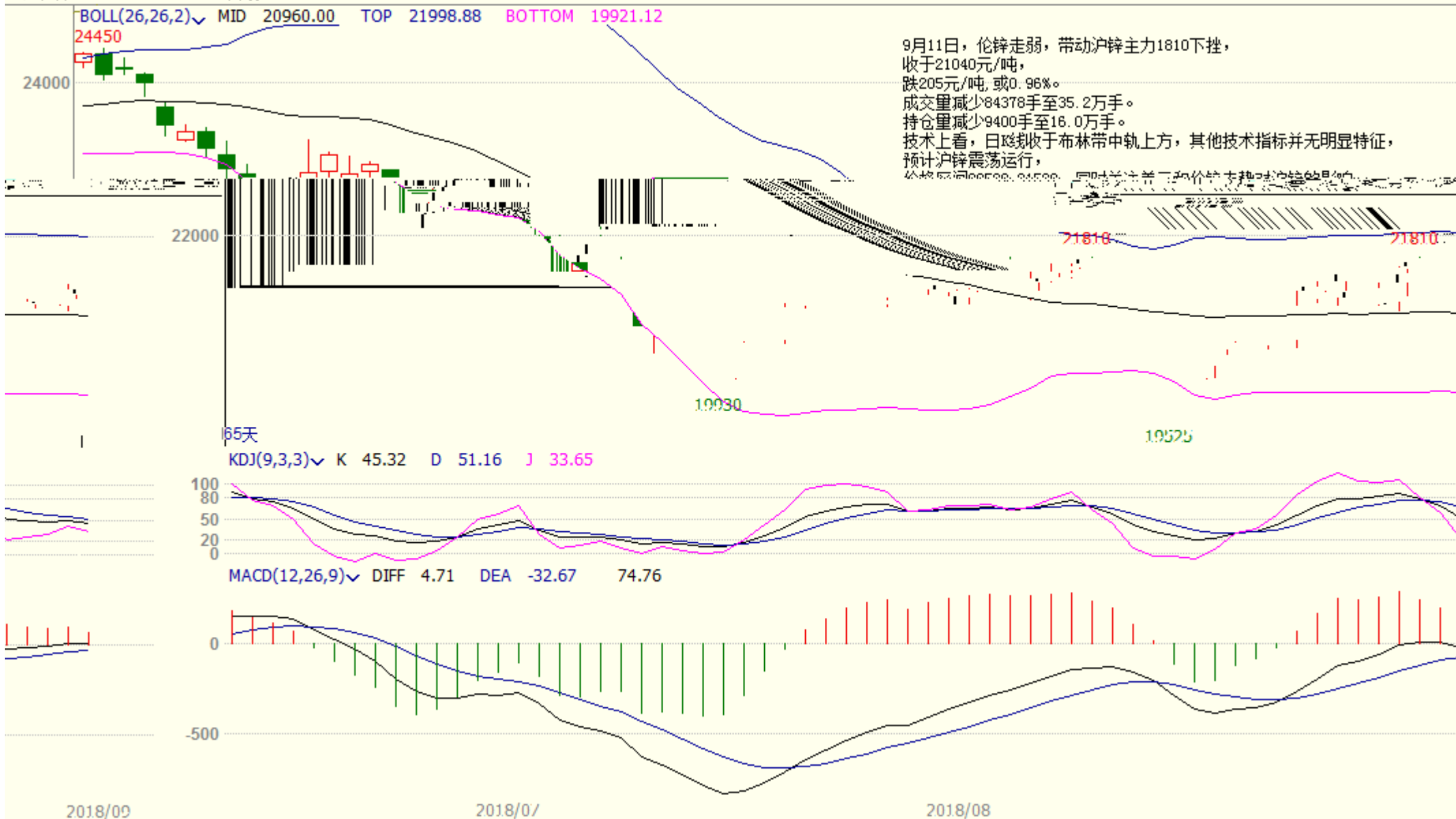


203天

CJL 155416.00(47:53) OPID 430112.00

140万

沪锌1810 (SHME zn1810) 日线



沪铝1811 (SHME a11811) 日线

BOLL(26,26,2) MID 14739.04 TOP 15046.38 BOTTOM 14431.70

6月17日，受铝锭减产消息提振，沪铝主力1811高开低走，收于14720元/吨，涨75元或0.51%，成交量增加54538手至27万手。持仓量增加10512手至28.8万手。技术上，RSI指标跌入超卖区，电解铝成本或对铝价有所支撑，预计沪铝将震荡运行，价格区间14400-14900。同时关注氧化铝价格变化。仅供参考。15150



沪铅1810 (SHME pb1810) 日线

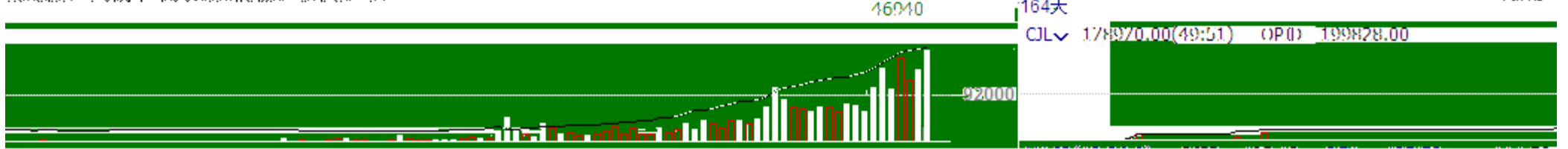


沪铜1811 (SHME cu1811) 日线

MA組合(5,10,20,40,60,120) MA5 47520.00 MA10 48055.00 MA20 48224.50 MA40 48871.75 MA60 49552.00 MA120 50893.33

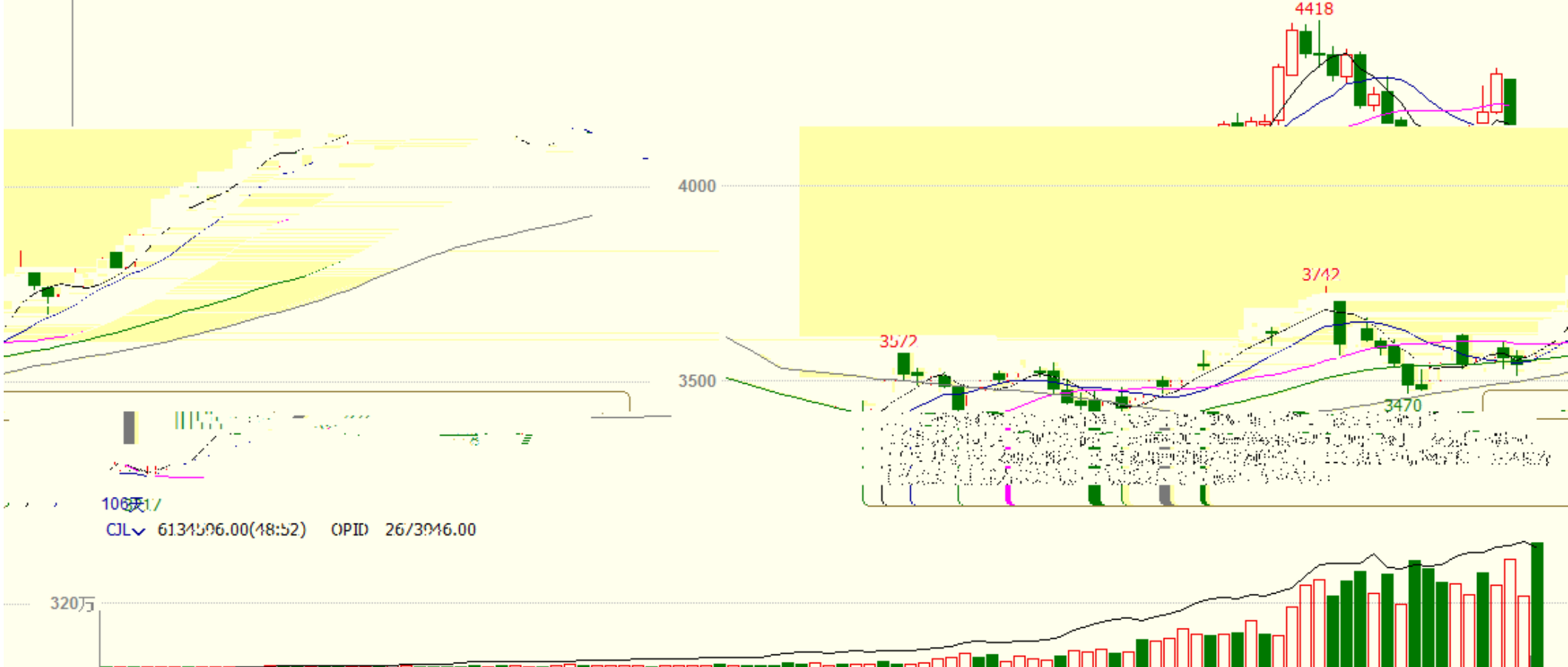


※本圖由AI生成，僅供參考，不構成任何投資建議。市場價格波動劇烈，投資者應謹慎決策。本圖僅供參考，不構成任何投資建議。市場價格波動劇烈，投資者應謹慎決策。本圖僅供參考，不構成任何投資建議。市場價格波動劇烈，投資者應謹慎決策。



螺纹1901 (SHME rb1901) 日线

MA组合(5,10,20,40,60,0) MA5 4156.40 MA10 4134.80 MA20 4204.60 MA40 4082.50 MA60 3925.68



焦煤1901(DCE jm1901) 日线



11日,焦煤1901收1287.5,较上一交易日下跌0.50%,成交量上行,持仓量减少。基本面方面,国内供应受产地安全和环保检查影响下降,蒙煤通关上行至高位,需求端焦企利润高位运行,目前处于补库期尾声,焦煤现货价格上行空间逐步收窄。焦煤库存上周整体回升,上游煤矿和港口库存回升,下游库存持平。上周钢材库存继续回落,今日钢材成交价较上一交易日回落,成交量明显收缩。焦煤基本面供应端目前偏紧,但边际将出现增量,期价今日跟随板块整体回调,建议空单继续持有。

硅铁1901 (CZCE SF901) 日线 6612 -38 / -0.57%

注力合约1901开盘6572元/吨，收盘6612元/吨，上涨0.48%
少1.1万手，持仓量减少1.6万手，至12.3万手。
开盘后窄幅震荡。MACD上方DIFF与DEA零线下方即将往上交叉，绿柱体逐渐减小，由于9月钢厂招标价格不理想，市场看涨情绪较弱。
消息以及9月钢厂招标价格，预计本周硅铁1901合约将维持弱势震荡。仅供参考。



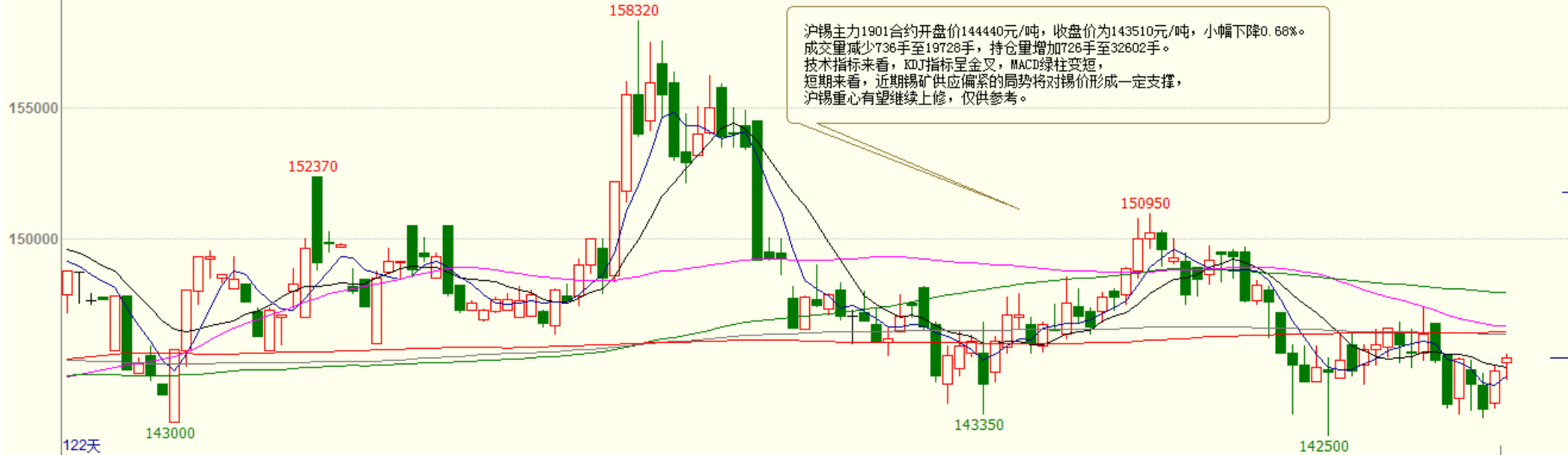
锰硅1901 (CZCE SM901) 日线 8276 -138 / -1.64%

MA组合(5,10,20,40,60,0), MA5 8330.40 MA10 8384.00 MA20 8548.60 MA40 8277.10 MA60 8041.47



沪锡1901 (SHFE sn1901) 日线

MA组合(10,5,60,120,240,300) MA10 145096.00 MA5 144774.00 MA60 146691.50 MA120 147939.67 MA240 146378.30 MA300 146450.08



沪锡主力1901合约开盘价144440元/吨，收盘价为143510元/吨，小幅下降0.68%。
成交量减少736手至19728手，持仓量增加726手至32602手。
技术指标来看，KDJ指标呈金叉，MACD绿柱变短，
短期来看，近期锡矿供应偏紧的局势将对锡价形成一定支撑，
沪锡重心有望继续上修，仅供参考。

CJL 15332.00(55:45) OPID 30902.00



沪镍1811 (SHFE ni1811) 日线

MA组合(10,5,60,120,240,300) MA10 104663.00 MA5 102100.00 MA60 110722.00 MA120 108838.25 MA240 100061.91 MA300 96939.50

