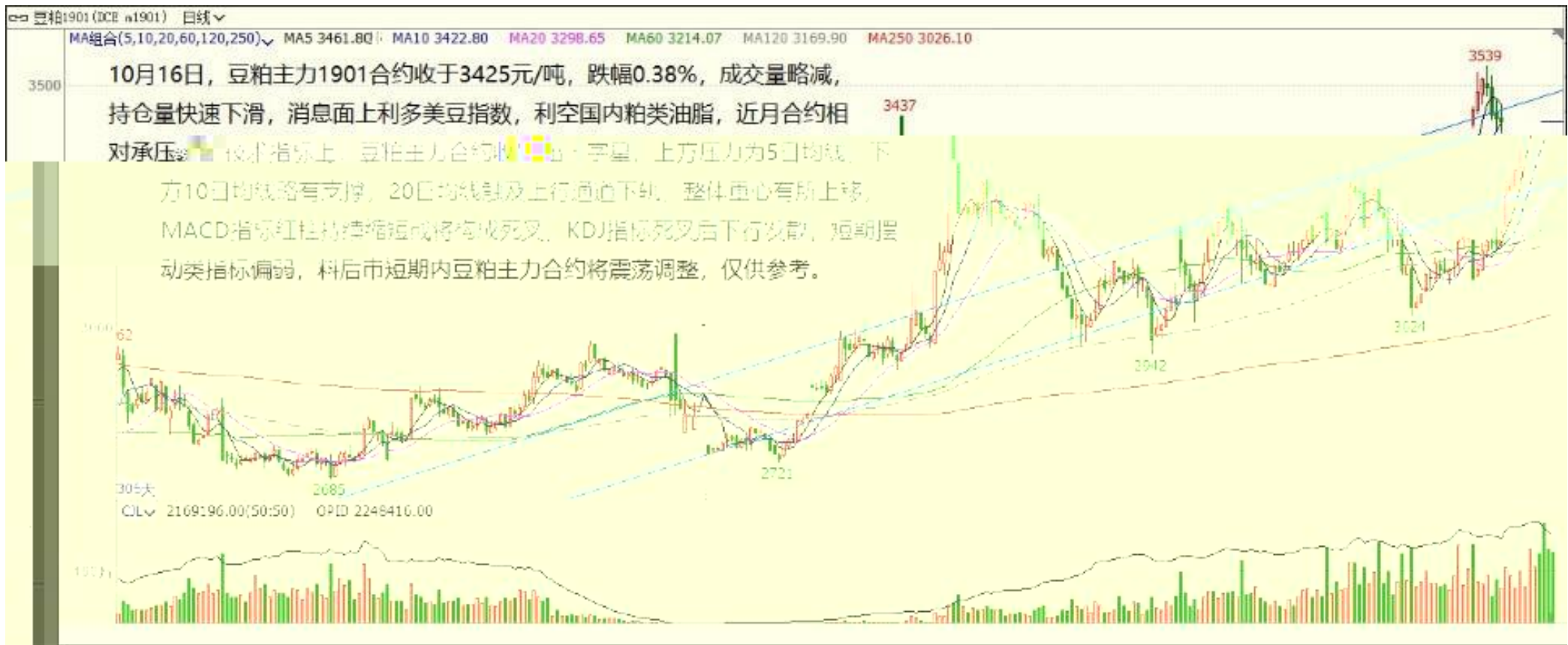


豆粕1901(DCE m1901) 日线

MA组合(5,10,20,60,120,250) MA5 3461.80 MA10 3422.80 MA20 3298.65 MA60 3214.07 MA120 3169.90 MA250 3026.10

10月16日，豆粕主力1901合约收于3425元/吨，跌幅0.38%，成交量略减，持仓量快速下滑，消息面上利多美豆指数，利空国内粕类油脂，近月合约相对承压。

技术指标上，豆粕主力合约收十字星，上方压力为5日均线，下方10日均线路有支撑，20日均线触及上行通道下轨，整体重心有所上移，MACD指标红柱持续缩短或将构成死叉，KDJ指标死叉后下行发散，短期摆动类指标偏弱，料后市短期内豆粕主力合约将震荡调整，仅供参考。



郑棉1901 (CZCE CF901) 日线

MA组合(5,10,20,40,60,0) MA5 15491.00 MA10 15598.50 MA20 15973.75 MA40 16368.50 MA60 16554.33

10月16日，郑棉1901主力合约震荡偏弱，最高价15600，最低价15390。当日成交量161744手，持仓量减少16638手至40.22万手。均线呈空头排列，MACD即将绿转红。截至下午3时，ICE12合约跌0.16%至76.29美分/磅。预计短期内棉花01合约震荡整理，区间15250-15750，仅供参考。



沪锌1811 (SHFE zn1811) 日线



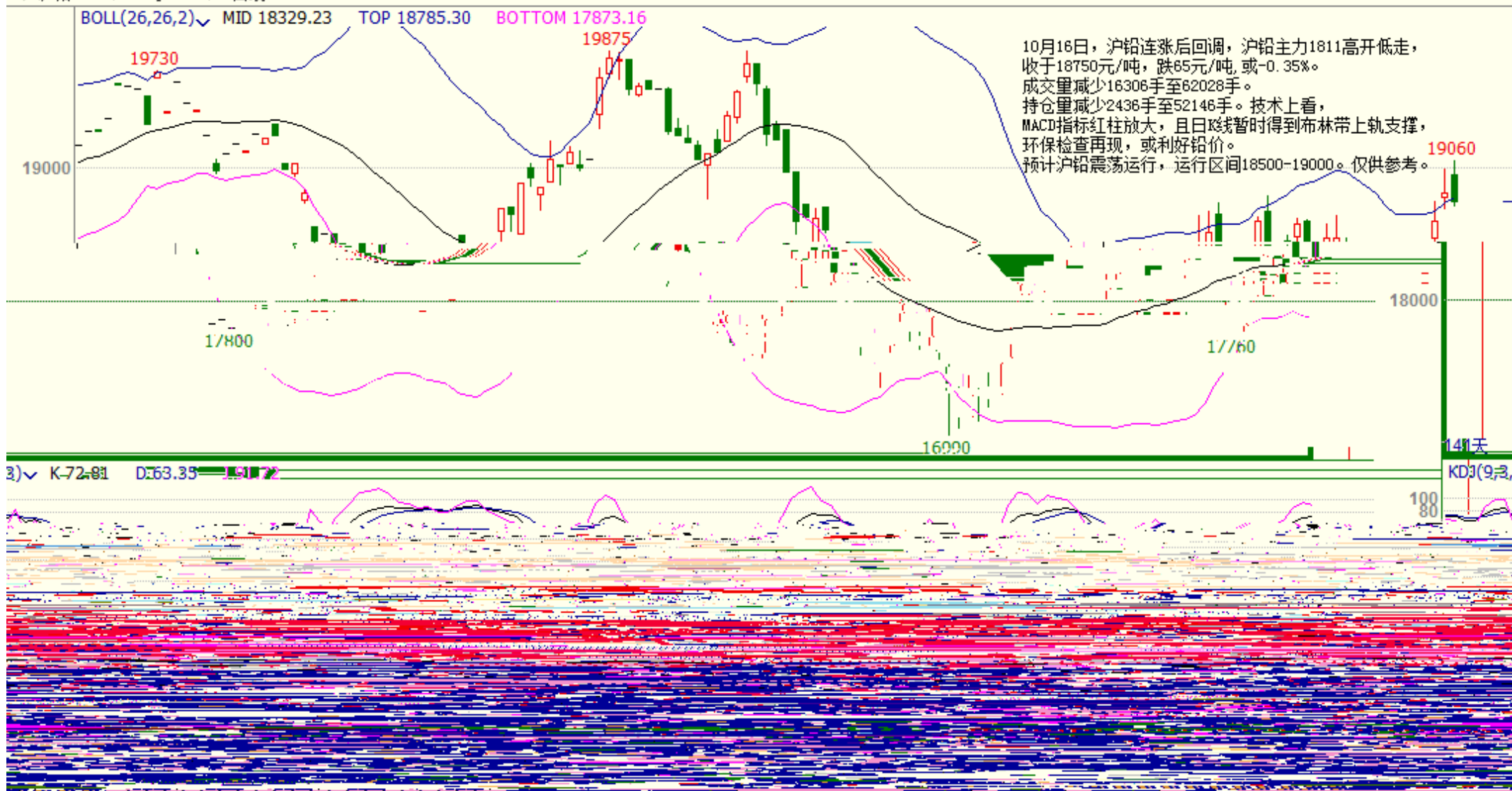
沪铝1811 (SHFE al1811) 日线

11宽幅震荡，
或0.60%。
手。
技术上，
得较长下影，下方或有支撑，
区间14000-14500。
宏观消息。仅供参考。

10月16日，沪铝主力合约1811
收于14250元/吨，涨85元/吨
成交量减少16672手至12.4万手
持仓量减少10938手至17.9万手
MACD双线拐头向下，但日线
预计沪铝将震荡运行，运行
同时关注氧化铝价格变化和



沪铅1811 (SHFE pb1811) 日线



沪铜1811(SHFE cu1811) 日线



螺纹钢1901(SHFE rb1901) 日线

4.75

MA组合(5,10,20,40,60,0) MA5 4096.80 MA10 4051.00 MA20 4076.75 MA40 4142.23 MA60 407

4418

4000

3904

3572

3500

16日，螺纹钢1901合约窄幅偏弱，最终下跌0.34%，收于4118，成交量小幅下降，持仓量减少12300手。现货方面，上海HRB1901E 20mm螺纹报4610元/吨，较上一交易日持平。期价在震荡区间上粘滞，暂时观望，仅供参考。

1329

320万

锰硅1901 (CZCE SM901) 日线 8656 104 / 1.22%





