

豆粕1901(DCE m1901) 日线

MA组合(5,10,20,60,120,250) MA5 3405.40 MA10 3427.20 MA20 3376.15 MA60 3241.23 MA120 3178.79 MA250 3041.62

10月24日，豆粕主力1901合约收于3427.2元/吨，涨幅1.13%，成交量

略微回升，持仓量增加，外盘美豆指数隔夜震荡调整，连盘呈粕强油弱的格局。技术指标上，豆粕主力合约反抽5日线压力位，短期多头或豆粕套利的资金进场意愿较强，连豆粕重心上移的态势并未改变，MACD指标绿柱略增，但KDJ指标现拐头迹象，料后市短期内豆粕主力合约将窄幅震荡调整，仅供参考。



郑棉1901 (CZCE CF901) 日线

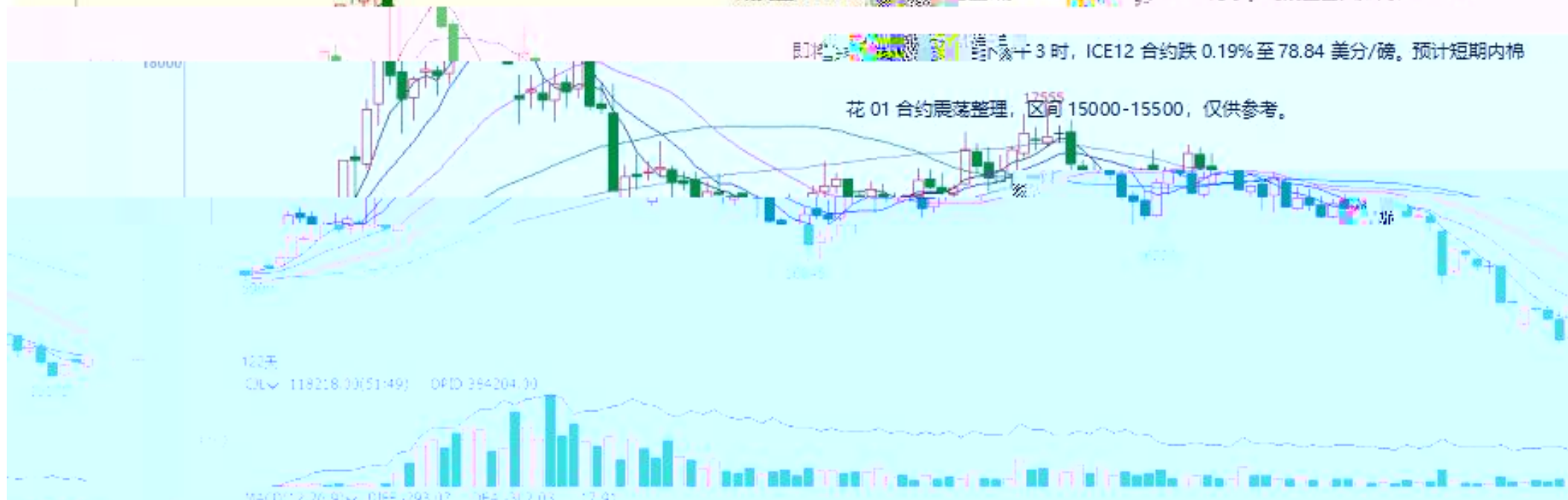
MA组合(5,10,20,40,60,0) MA5 15320.00 MA10 15406.50 MA20 15617.00 MA40 16158.00 MA60 16421.17

10月24日, 郑棉1901主力合约震荡整理, 最高价15380, 最低价15260, 当日

成交量118218, 持仓减少1981, 持仓量38.42万手, 均线呈空头排列, MACD

即将于10月25日午3时, ICE12合约跌0.19%至78.84美分/磅, 预计短期内棉

花01合约震荡整理, 区间15000-15500, 仅供参考。



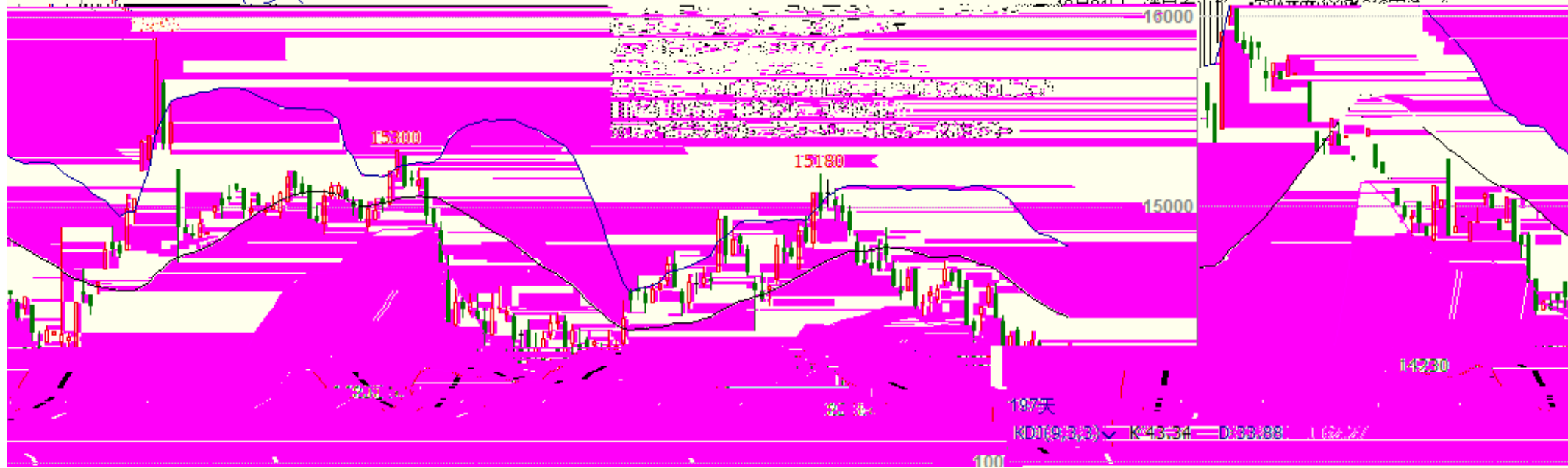
沪锌1812 (SHFE zn1812) 日线



沪铝1812 (SHFE al1812) 日线

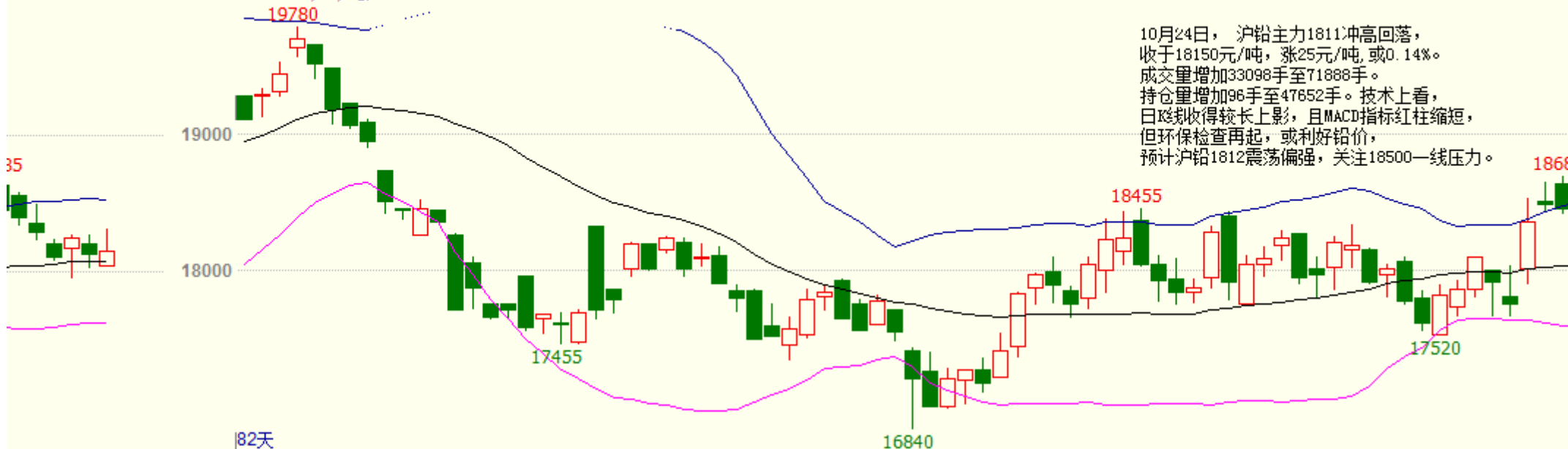
BOLL(26,26,2) MID 14421.73 TOP 14795.98 BOTTOM 14047.48

16110



沪铅1812 (SHFE pb1812) 日线

MID: 18072.88 BOTTOM: 17623.08



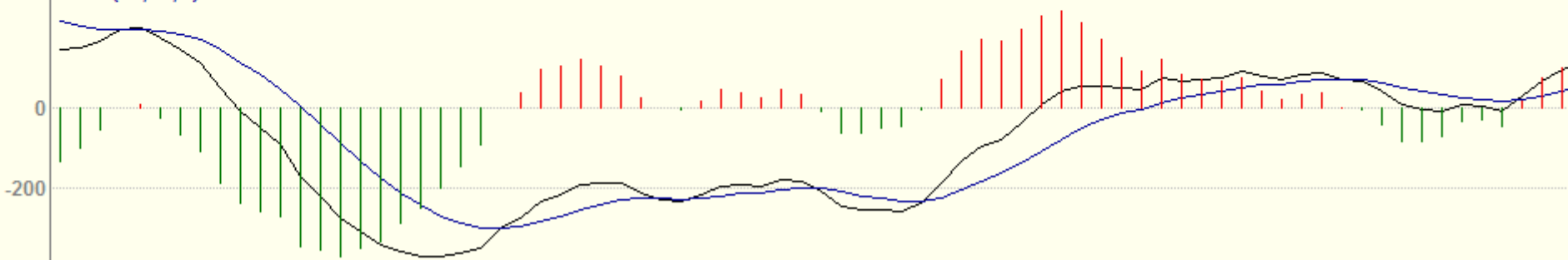
10月24日，沪铅主力1811冲高回落，收于18150元/吨，涨25元/吨，或0.14%。成交量增加33098手至71888手。持仓量增加96手至47652手。技术上看，日线收得较长上影，且MACD指标红柱缩短，但环保检查再起，或利好铅价，预计沪铅1812震荡偏强，关注18500一线压力。

82天

KDJ(9,3,3) K 47.02 D 55.39 J 30.27



MACD(12,26,9) DIFF 78.14 DEA 78.93 -1.57



2018/10

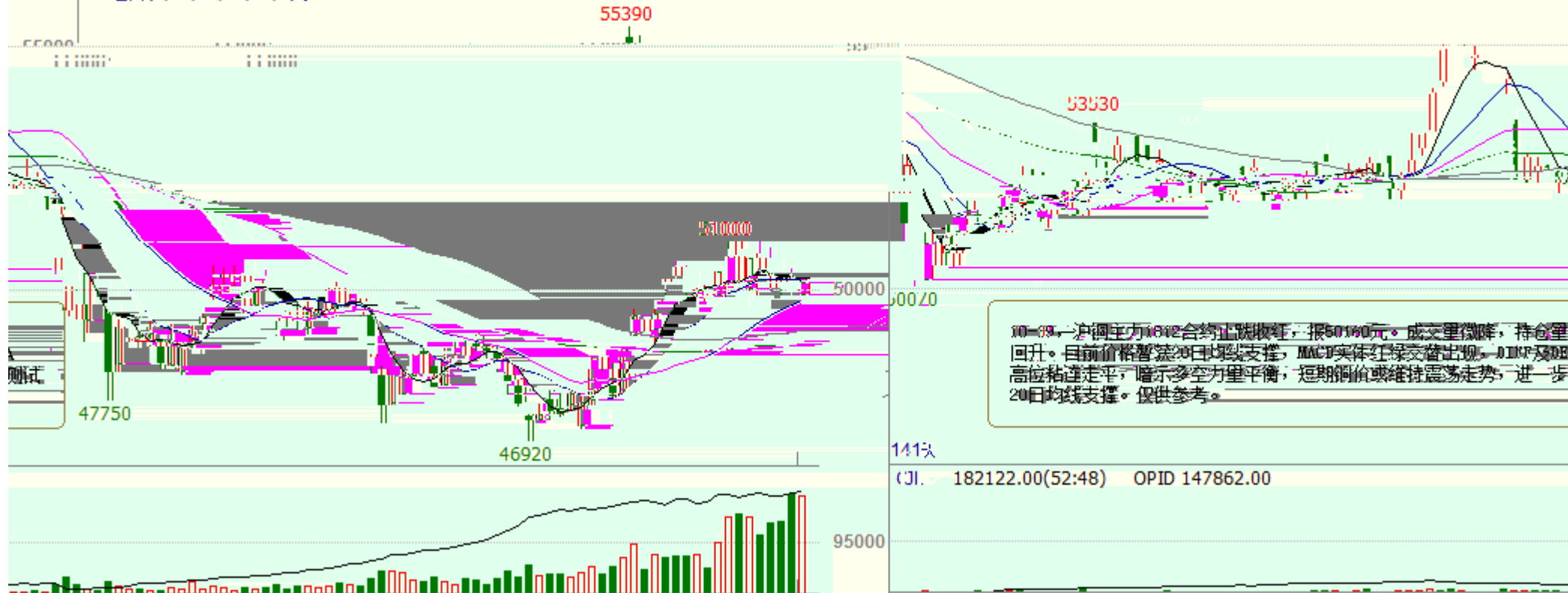
2018/07

2018/08

2018/09

沪铜1812(SHFE cu1812) 日线

MA组合(5,10,20,40,60,0) MA5 50166.00 MA10 50222.00 MA20 49774.00 MA40 48955.50 MA60 49147.83



10-19, 沪铜主力1812合约止跌收红, 报50160元。成交量微降, 持仓量回升。目前价格暂获20日均线支撑, MACD实体红绿交替出现, DIF及DEA高位粘连走平, 暗示多空力量平衡, 短期铜价或维持震荡走势, 进一步20日均线支撑。仅供参考。

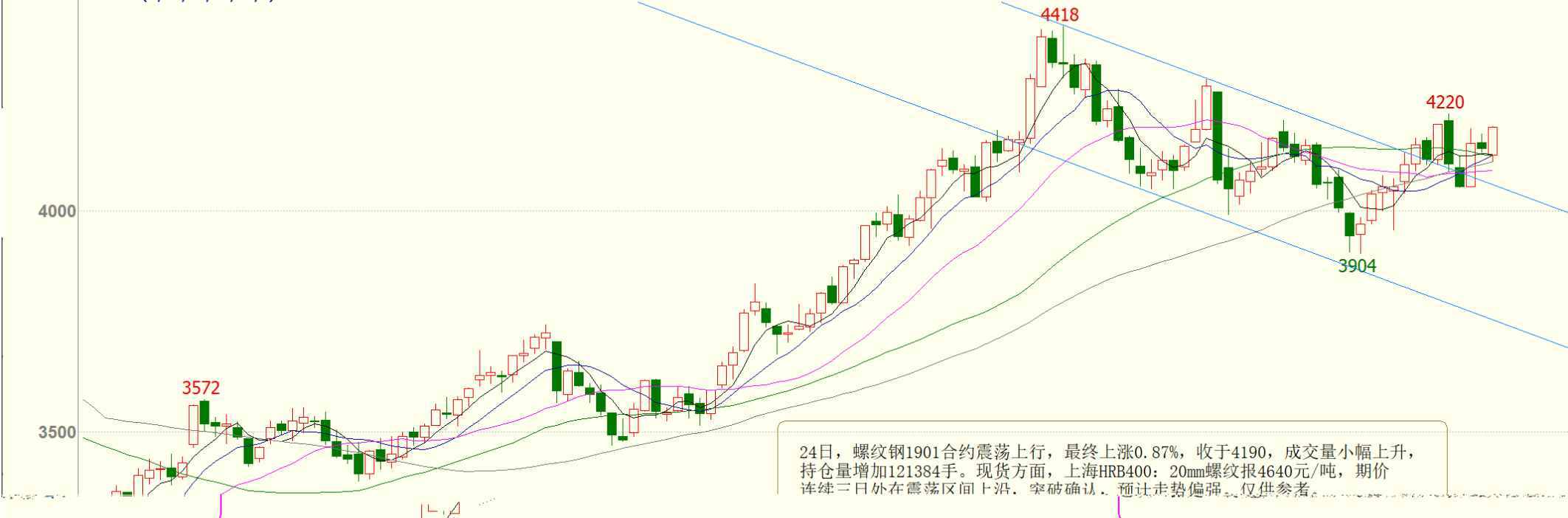
十债主连 (CFEEX 8805) 日线 95.470 0.140 / 0.15%
 MA组合(5,10,20,40,60,0) MA5 95.352 MA10 95.244 MA20 94.861 MA40 94.759 MA60 94.979

10月24日，A股波动继续对债市形成牵制，国债期货小幅收涨。二年国债主力合约TS1812收于99.505元，较上日收盘价涨0.02%，仅成交73手，持仓3020手；五年国债主力合约TF1812收于98.155元，较上日收盘价涨0.07%，总成交3639手，持仓18362手；十年国债主力合约T1812收于95.470元，较上日收盘价涨0.07%，总成交35714手，持仓63438手。技术图形看，主力合约重回10日均线上方，MACD红柱未继续缩短，KDJ指标收敛后重新接近超买区，后市股市仍具备反弹需求，债市或面临调整压力，料国债期货震荡偏弱。仅供参考。



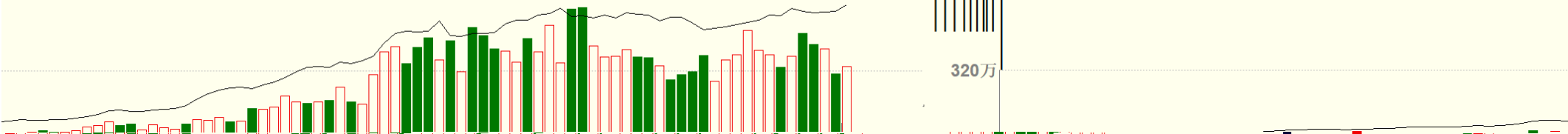
螺纹钢1901(SHFE rb1901) 日线

MA组合(5,10,20,40,60,0) MA5 4129.80 MA10 4127.50 MA20 4091.65 MA40 4126.05 MA60 4112.90



129天

CJL 3393780.00(51:49) OPID 2903524.00



焦煤1901(DCE jm1901) 日线

MA组合(5,10,20,40,60,0) MA5 1377.10 MA10 1374.50 MA20 1337.28 MA40 1306.09 MA60 1284.01

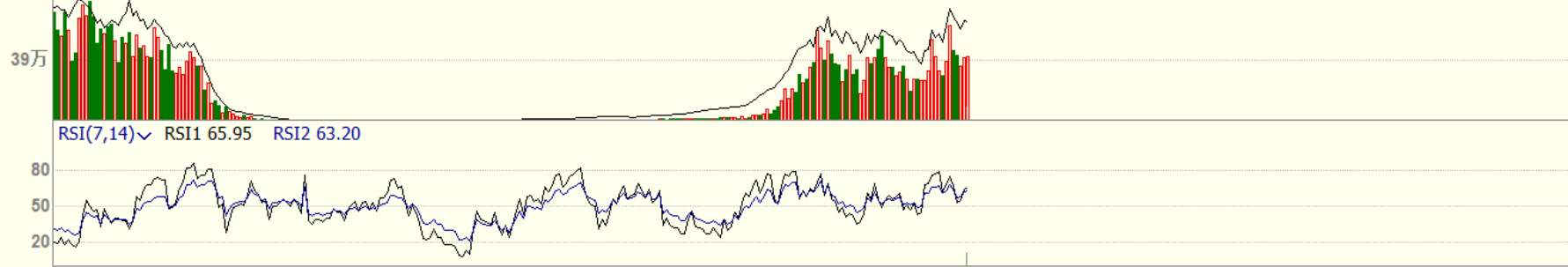


24日,焦煤1901收1395.0,较上一交易日上涨1.05%,成交量小幅增加,持仓量有所减少。
 基本面方面,国内供应继续受产地安全和环保检查影响,山东发生矿难事故目前多个煤矿停产检查蒙煤通关维持高位,需求端焦企利润高位再度回升,目前处于补库期尾声,焦煤现货价格由于供应偏紧再度探涨。
 焦煤库存上周整体上行,上游煤矿和港口库存继续减少,下游库存继续明显回升。
 上周钢材库存继续回落,今日钢材成交价较上一交易日各地小幅探涨,成交量有所持稳。
 焦煤基本面供应端紧张,期价今日再度上行至1400附近达到前期高点,建议观望。

F 28.81 DEA 26.07 5.48



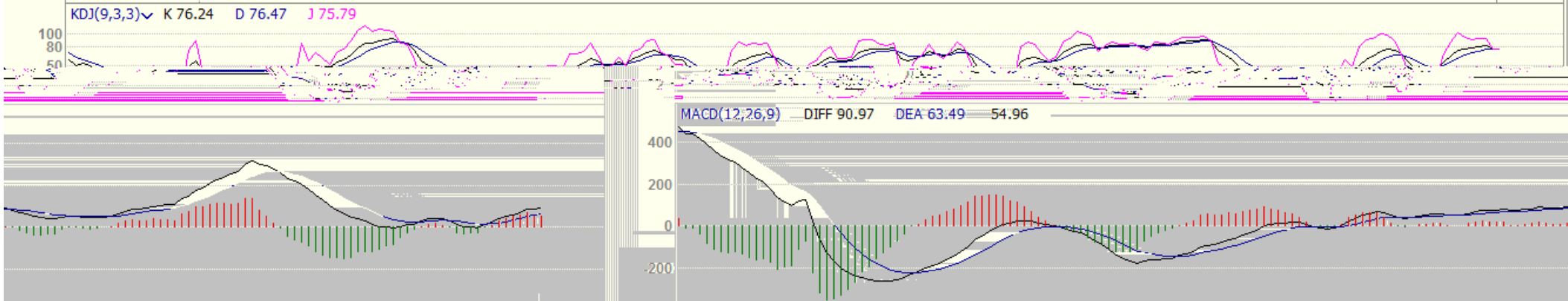
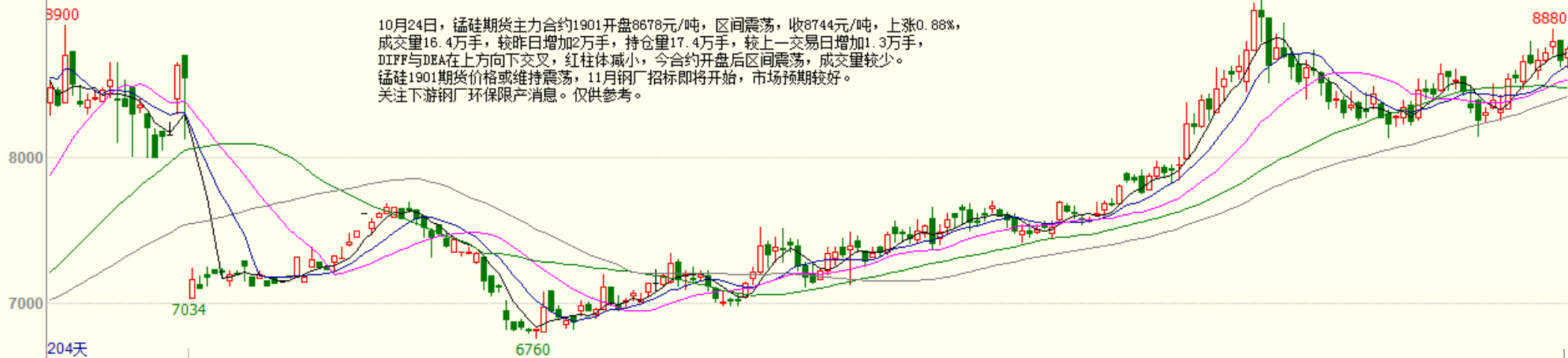
CJL 411818.00(51:49) OPID 294368.00



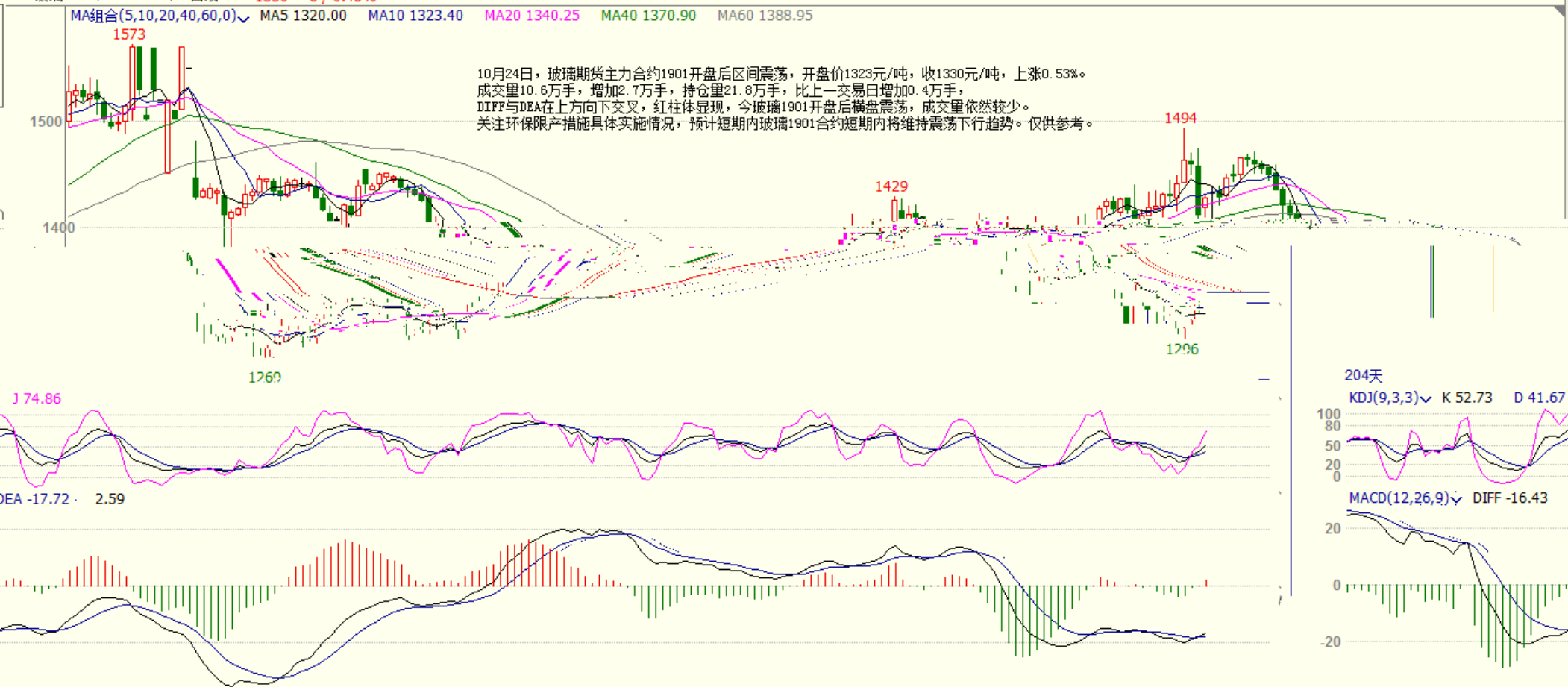
2017/11 2018/03 2018/07 2018/10

锰硅1901 (CZCE SM901) 日线 8744 46 / 0.53%

MA组合(5,10,20,40,60,0) MA5 8715.60 MA10 8629.40 MA20 8528.90 MA40 8479.25 MA60 8414.40

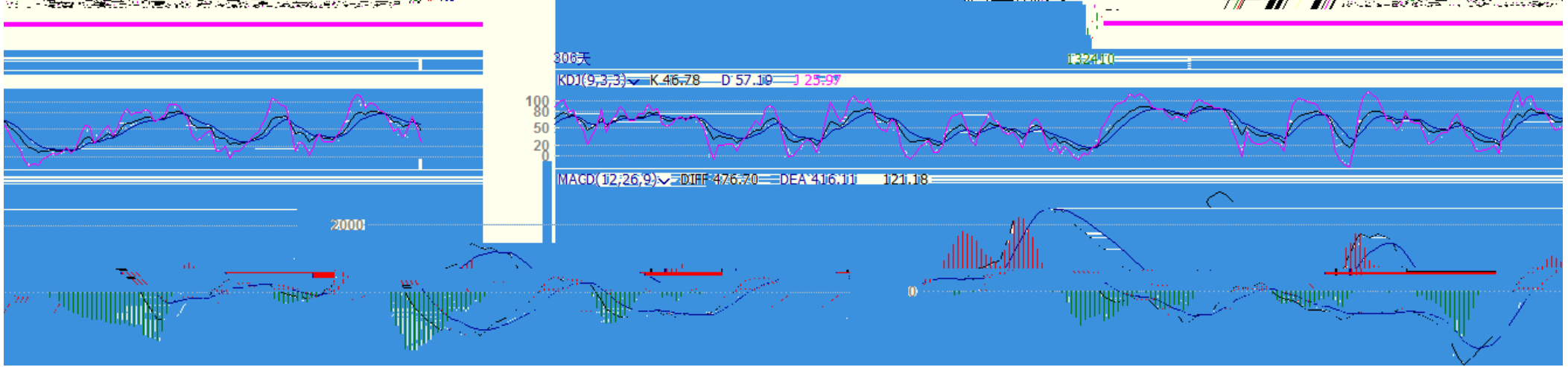


玻璃1901 (CZCE FG901) 日线 1330 6 / 0.45%



沪锡1901 (SHFE sn1901) 日线 146850 -1250 / -0.84%

MA组合(5,10,20,40,60,0) MA5 147518.00 MA10 147379.00 MA20 146664.50 MA40 145902.75 MA60 146656.33



沪镍1901 (SHFE ni1901) 日线 103440 1680 / 1.65%

