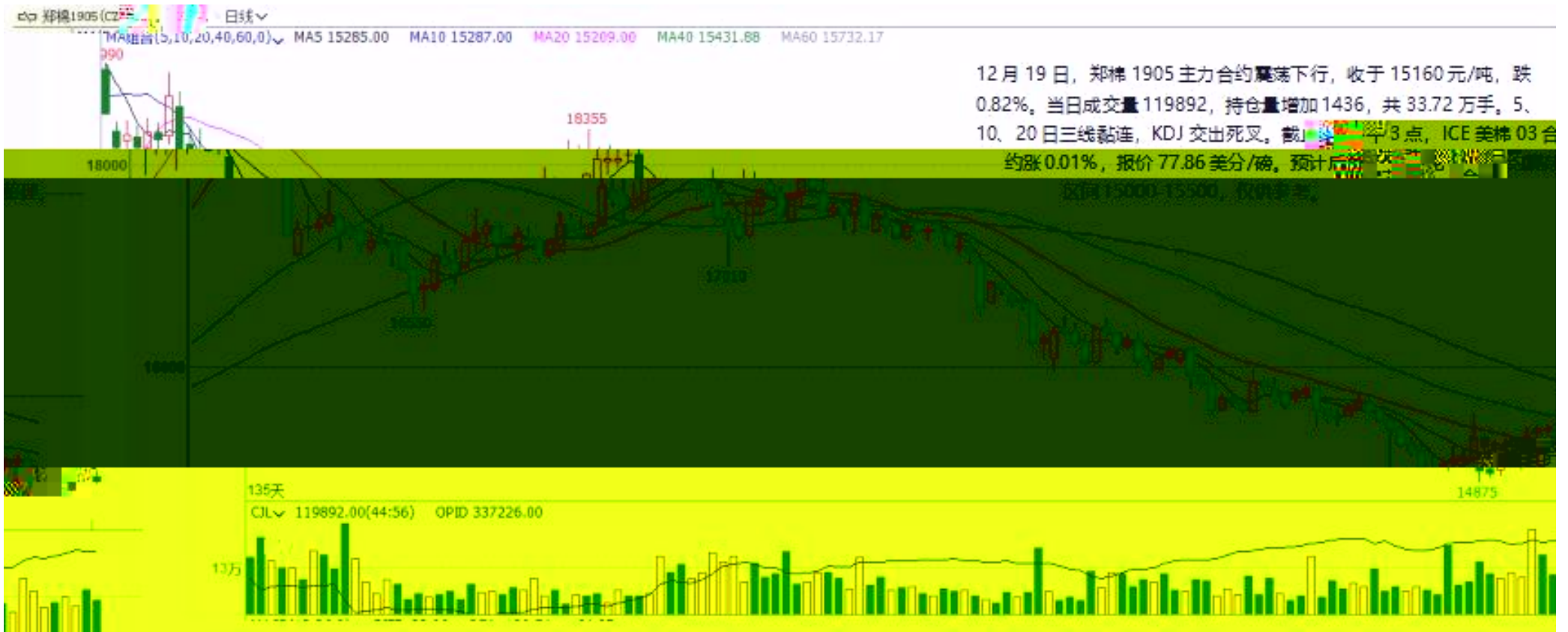


K



K



K

沪锌1902 (SHFE zn1902) 日线



K

沪铝1902 (SHFE a11902) 日线



K

沪铅1901 (SHFE pb1901) 日线



K

沪铜1902(SHFE cu1902) 日线



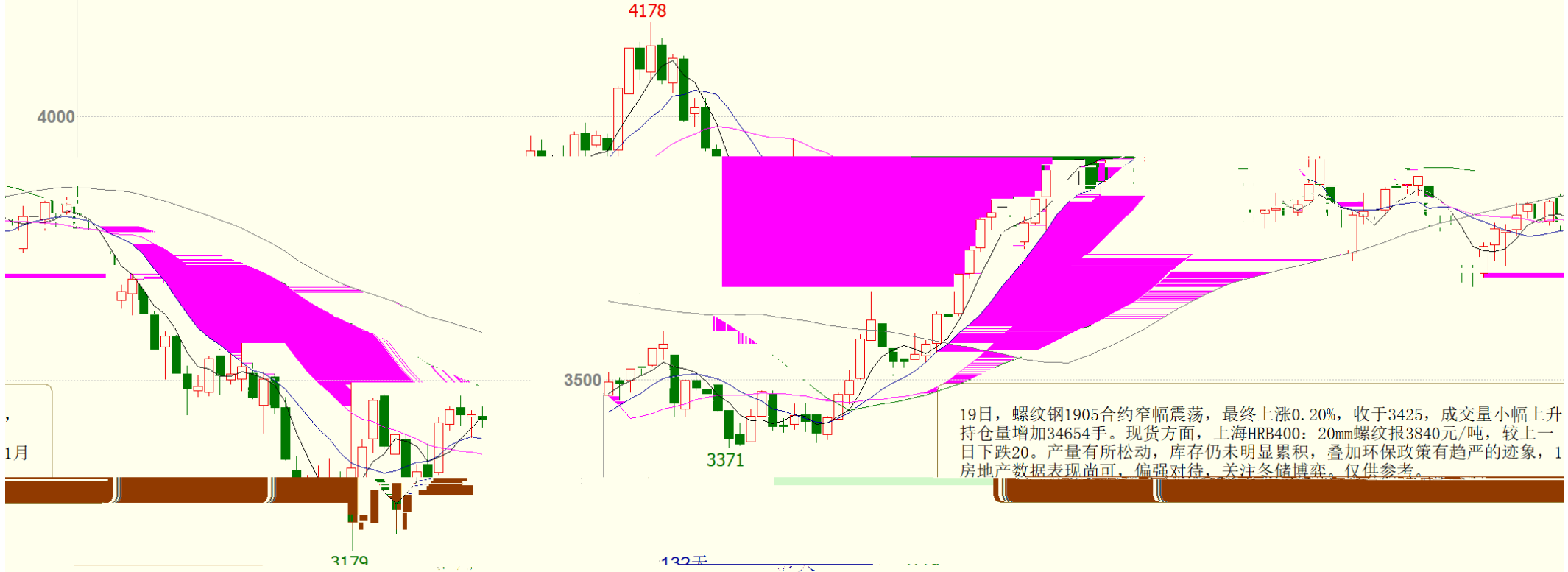
K



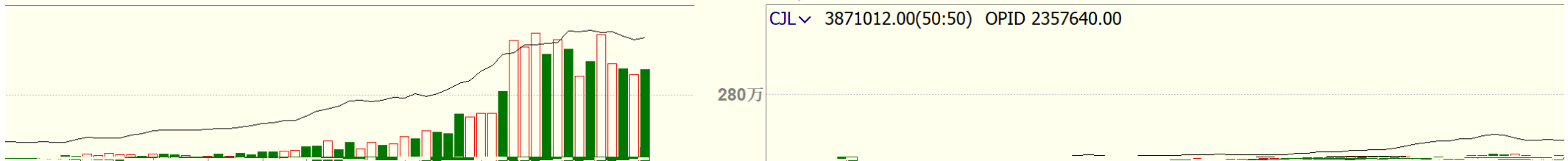
K

螺纹1905(SHFE rb1905) 日线

MA组合(5,10,20,40,60,0) MA5 3431.80 MA10 3388.70 MA20 3359.55 MA40 3486.02 MA60 3590.53



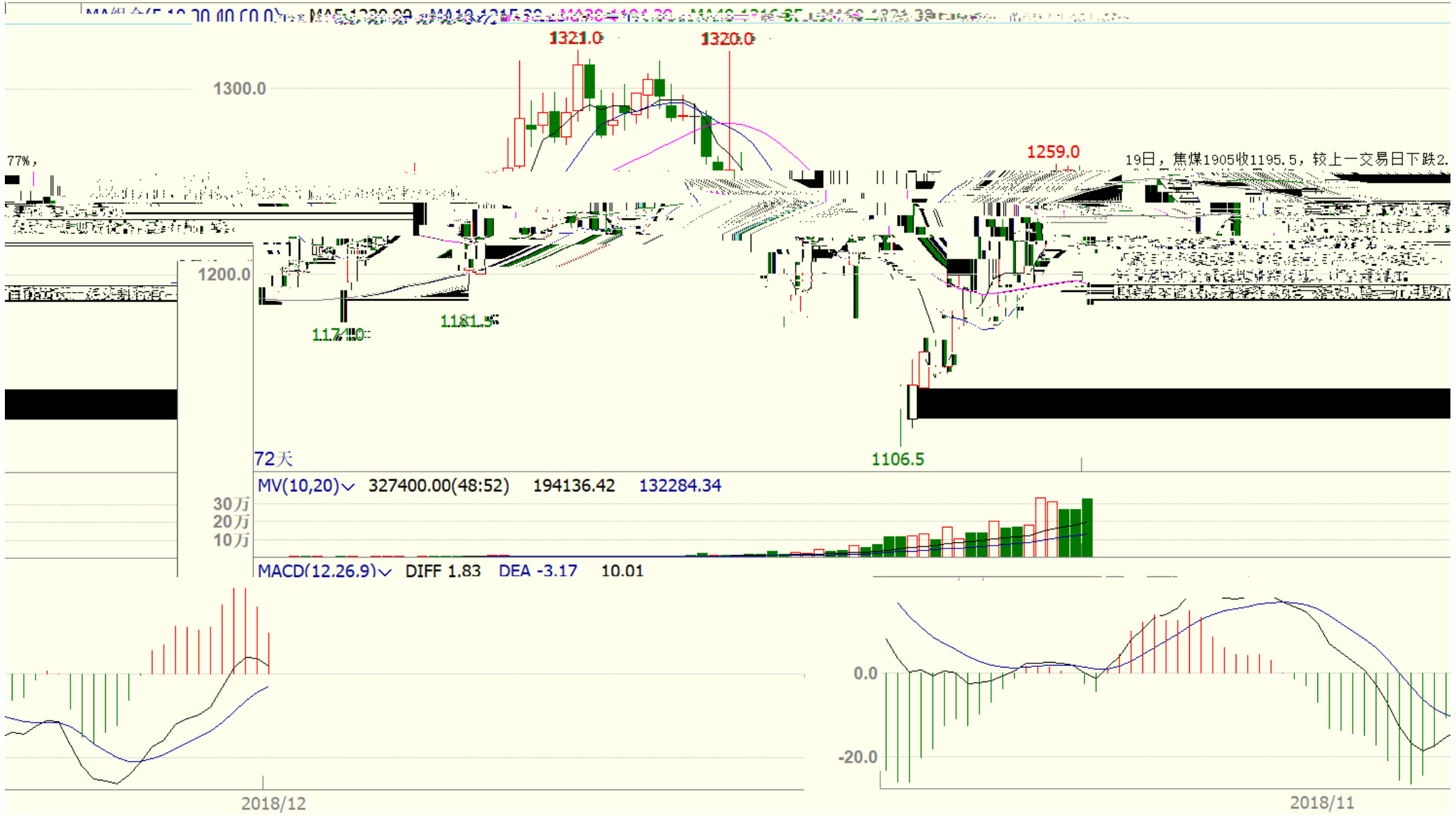
19日, 螺纹钢1905合约窄幅震荡, 最终上涨0.20%, 收于3425, 成交量小幅上升持仓量增加34654手。现货方面, 上海HRB400: 20mm螺纹报3840元/吨, 较上一日下跌20。产量有所松动, 库存仍未明显累积, 叠加环保政策有趋严的迹象, 1房地产数据表现尚可, 偏强对待, 关注冬储博弈。仅供参考。





K

焦煤1905(DCE jm1905) 日线



K

硅铁1901 (CZCE SF901) 日线 6222 -36 / -0.58%



K

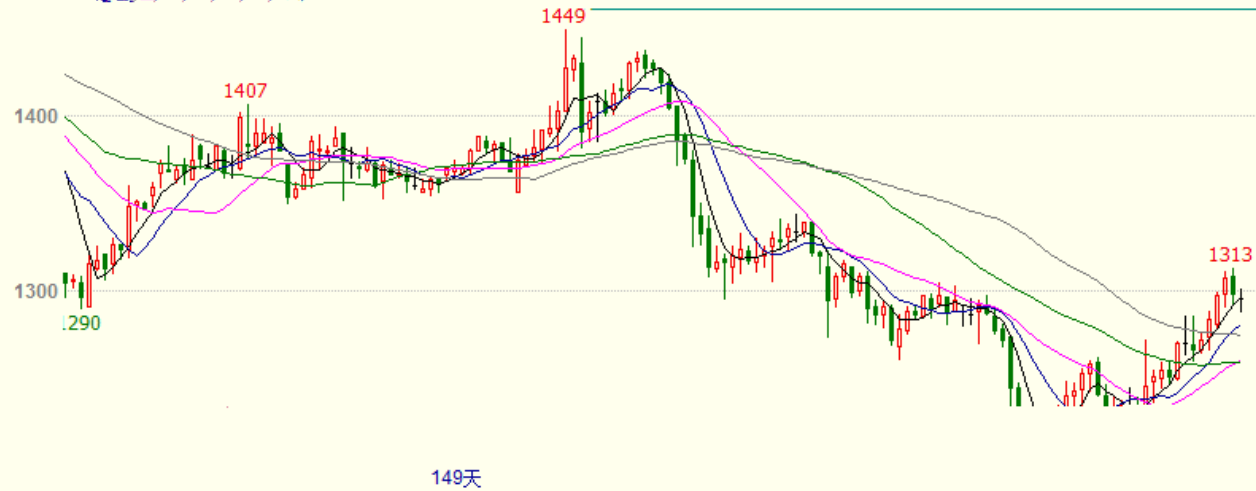
锰硅1901 (CZCE SM901) 日线 8354 -80 / -0.95%



K

玻璃1905 (CZCE FG905) 日线 1295 -9 / -0.69%

区间震荡，开盘价1295元/吨，收1295元/吨，下跌0%。  
 万手，比上一交易日增加0.7万手。  
 今玻璃1901开盘后区间震荡，市场情绪一般。  
 况较好，现货价格暂时企稳。  
 内玻璃1901合约或将维持弱势震荡走势。仅供参考。



12月19日，玻璃期货主力合约1905开盘后成交11万手，减少1.8万手，持仓量15.9万手。DIFF与DEA在上方向下交叉，红柱体减小。基本面看，传统需求旺季结束，目前出库情况关注环保限产措施具体实施情况，预计短期



--

"

"



020-22139858



020-22139813



020-22139817



020-22139824

5

1007-1012

510623