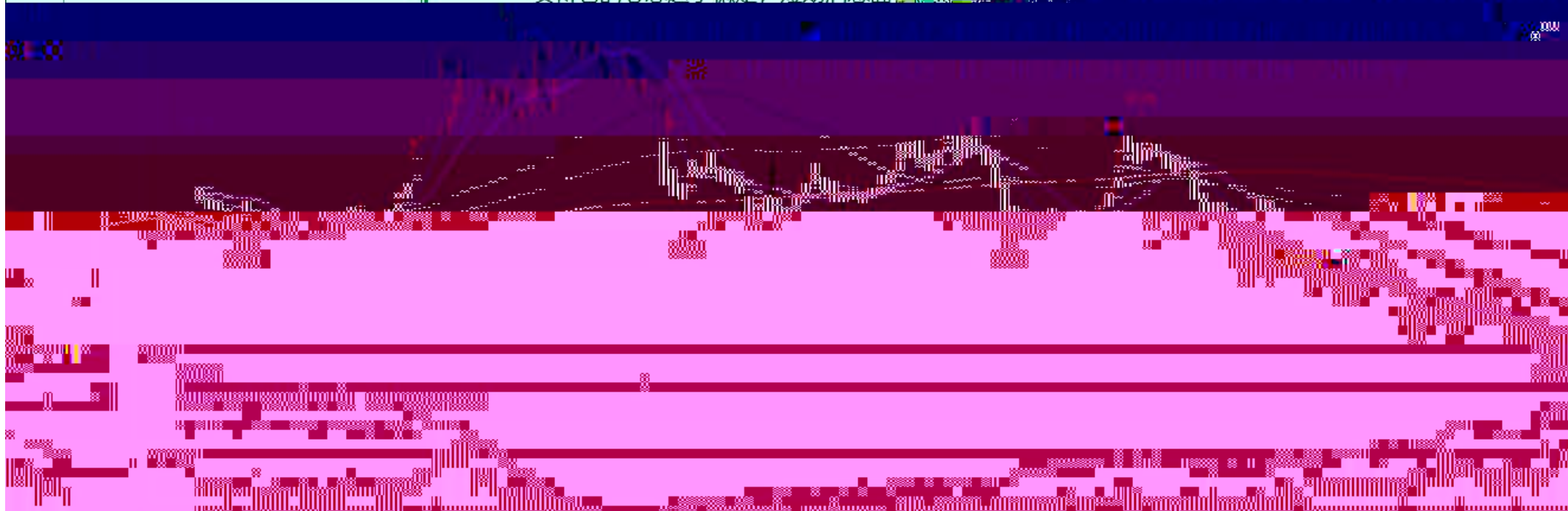


豆粕1905(DCE m1905) 日线

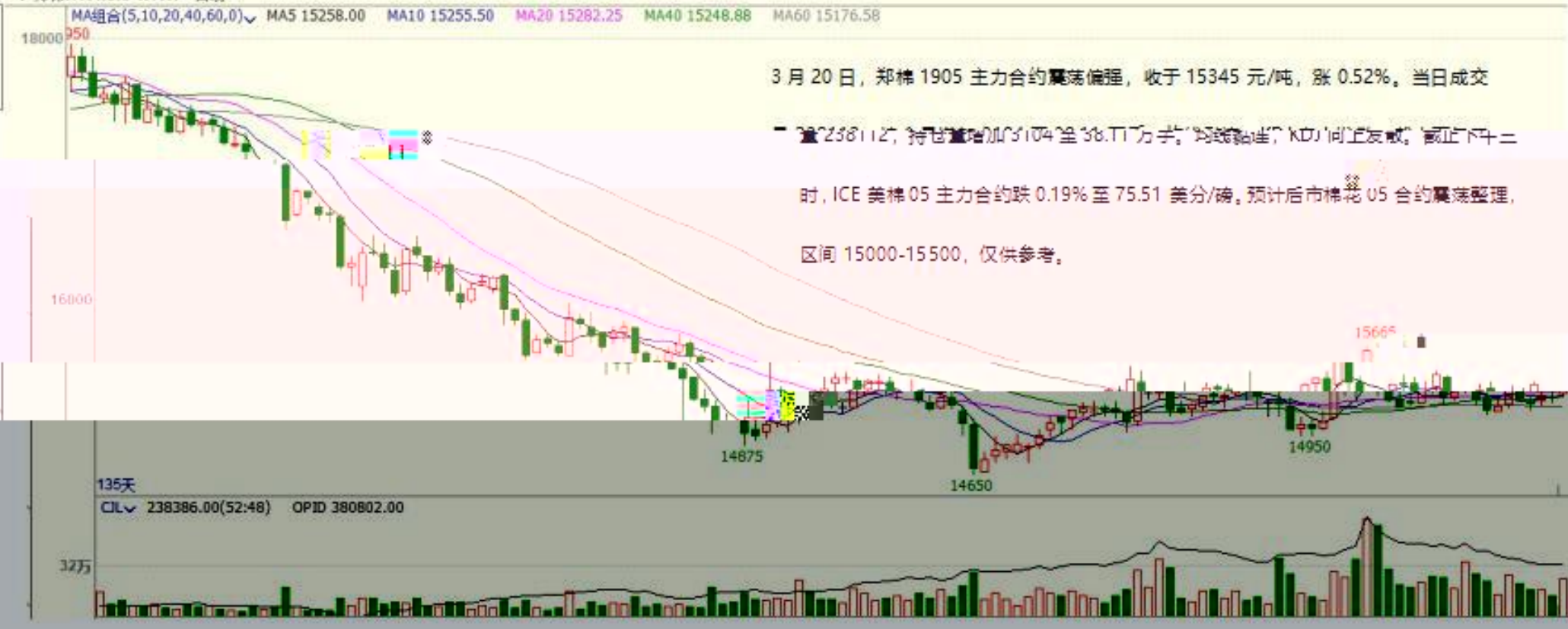
MA组合(5,10,20,60,120,250) MA5 2551.40 MA10 2537.20 MA20 2522.15 MA60 2581.18 MA120 2693.42 MA250 2821.00

3369

3月20日，豆粕主力1905合约收于2536元/吨，跌幅0.63%。成交量持续萎缩，持仓量下降速度趋缓，多头持仓的心态趋于稳定，短期消息面也



郑棉1905(CZCE CF905) 日线



3月20日, 郑棉 1905 主力合约震荡偏强, 收于 15345 元/吨, 涨 0.52%。当日成交

238112, 持仓量增加3104至38.11万手, 均线粘合, KDJ向上发散, 截止下午二

时, ICE 美棉 05 主力合约跌 0.19% 至 75.51 美分/磅, 预计后市棉花 05 合约震荡整理,

区间 15000-15500, 仅供参考。

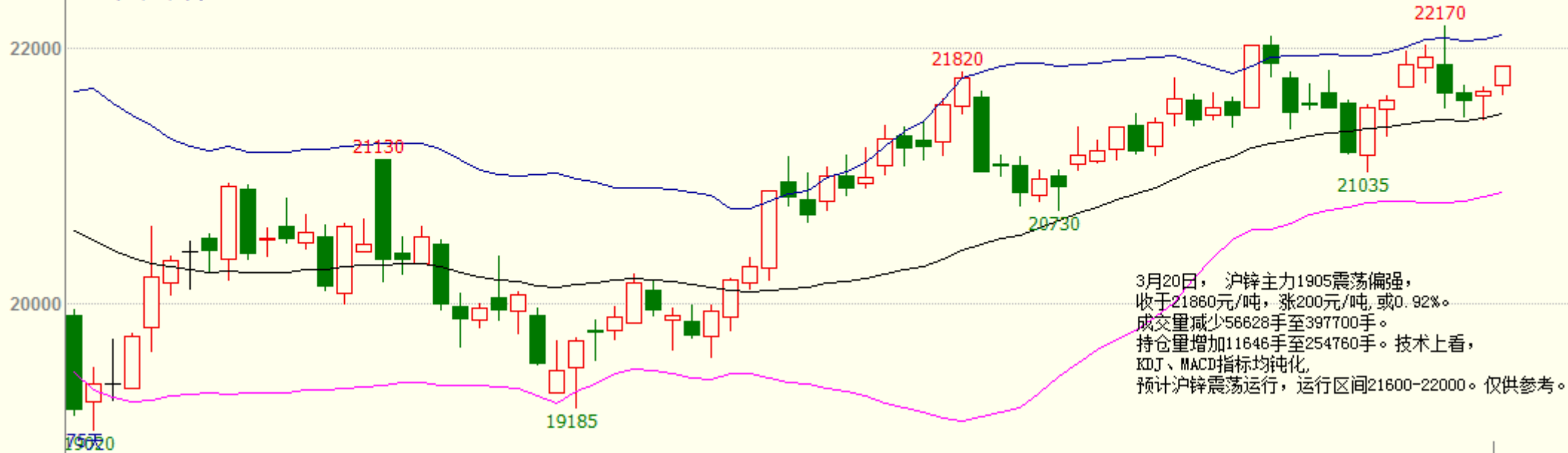
135天

CIL 238386.00(52:48) OPID 380802.00

32万

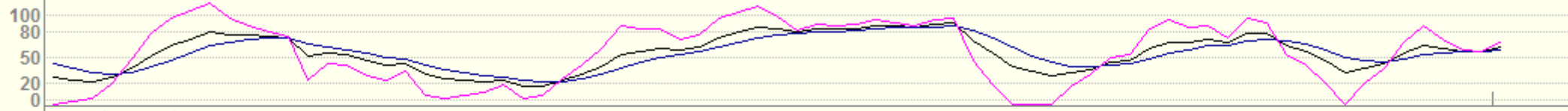
沪锌1905 (SHFE zn1905) 日线

BOLL(26,26,2) MID 21485.96 TOP 22101.73 BOTTOM 20870.19

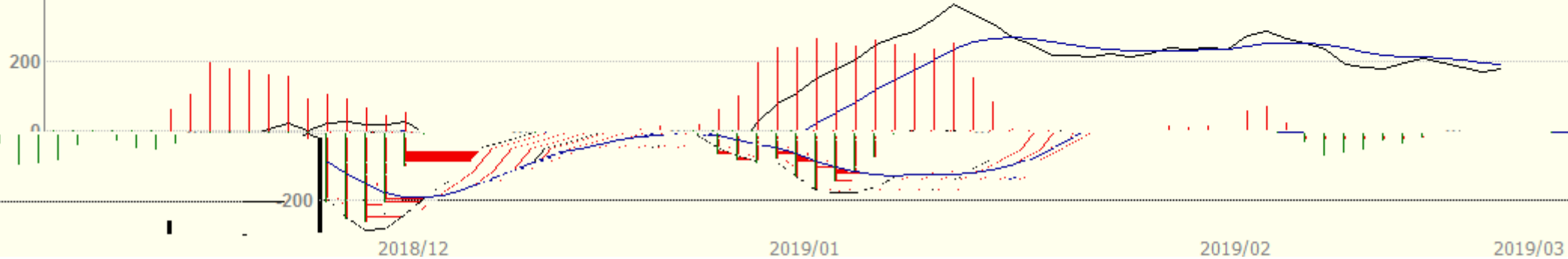


3月20日，沪锌主力1905震荡偏强，收于21860元/吨，涨200元/吨，或0.92%。成交量减少56628手至397700手。持仓量增加11646手至254760手。技术上看，KDJ、MACD指标均钝化，预计沪锌震荡运行，运行区间21600-22000。仅供参考。

KDJ(9,3,3) K 61.96 D 58.37 J 69.15



MACD(12,26,9) DIFF 177.48 DEA 193.49 -32.02



2018/12

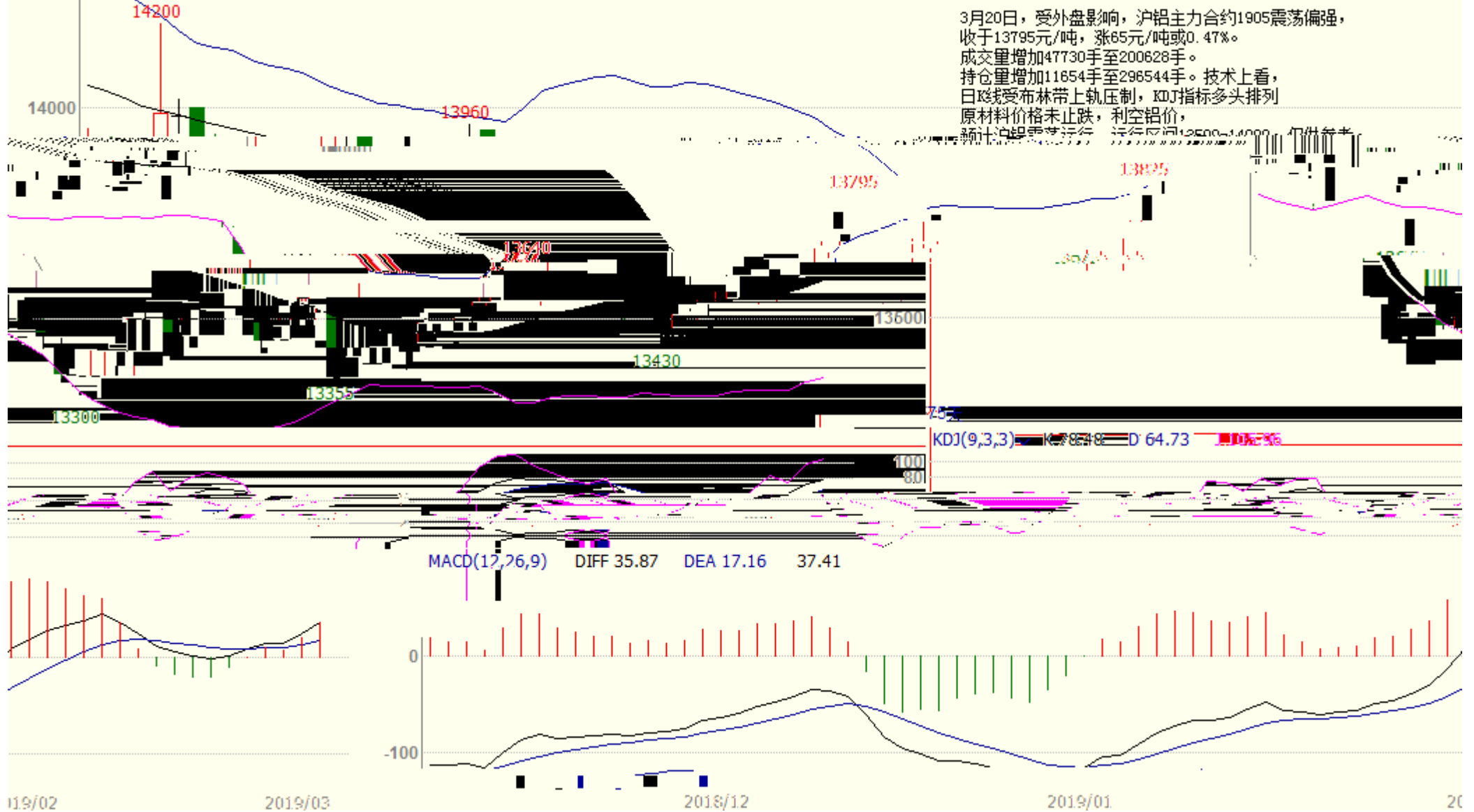
2019/01

2019/02

2019/03

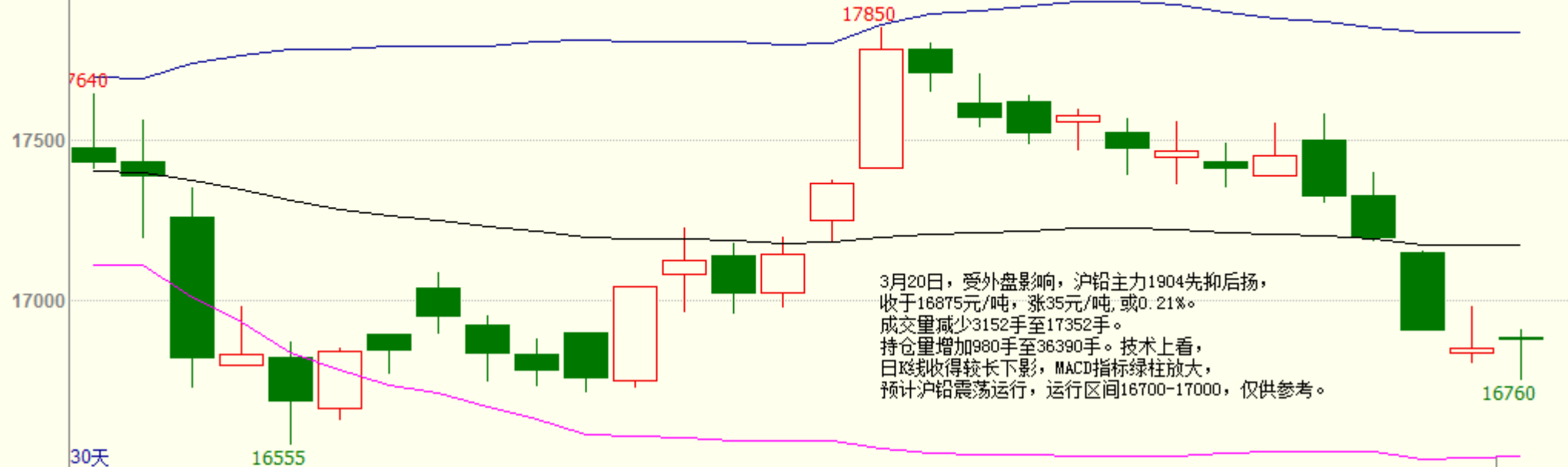
沪铝1905 (SHFE al1905) 日线

BOLL(26,26,2) MID 13589.42 TOP 13817.24 BOTTOM 13361.61



沪铅1904 (SHFE pb1904) 日线

BOLL(26,26,2) MID 17175.77 TOP 17831.86 BOTTOM 16519.68



30天

KDJ(9,3,3) K 12.19 D 20.11 J -3.66



MACD(12,26,9) DIFF -56.78 DEA 10.52 -134.59



2019/02

2019/03

沪铜1905(SHFE cu1905) 日线

MA组合(5,10,20,40,60,0) MA5 49260.00 MA10 49253.00 MA20 49596.50 MA40 48801.50 MA60 48449.33



3-20, 今日沪铜主力重心围绕5日、10日均线震荡,收阴实体仍表现承压
布林曲线中轨, KDJ指标疑似转向下行, 值得警惕。短期等待外盘指引,
测试沪铜主力能否上探站稳49200元/吨位置。仅供参考。

197天

MV(10,20) 111362.00(48:52) 147460.03 112137.38

30万
20万
10万

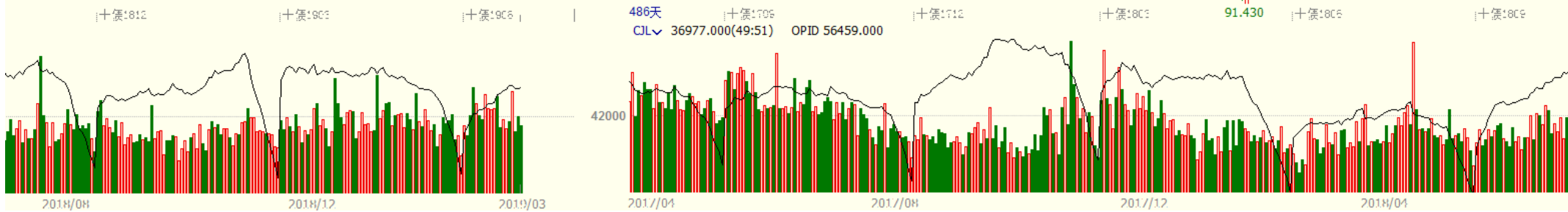


十债主连 (CFEEX 8805) 日线 97.430 0.045 / 0.05%

MA组合(5,10,20,40,60,55) MA5 97.506 MA10 97.621 MA20 97.391 MA40 97.685 MA60 97.660

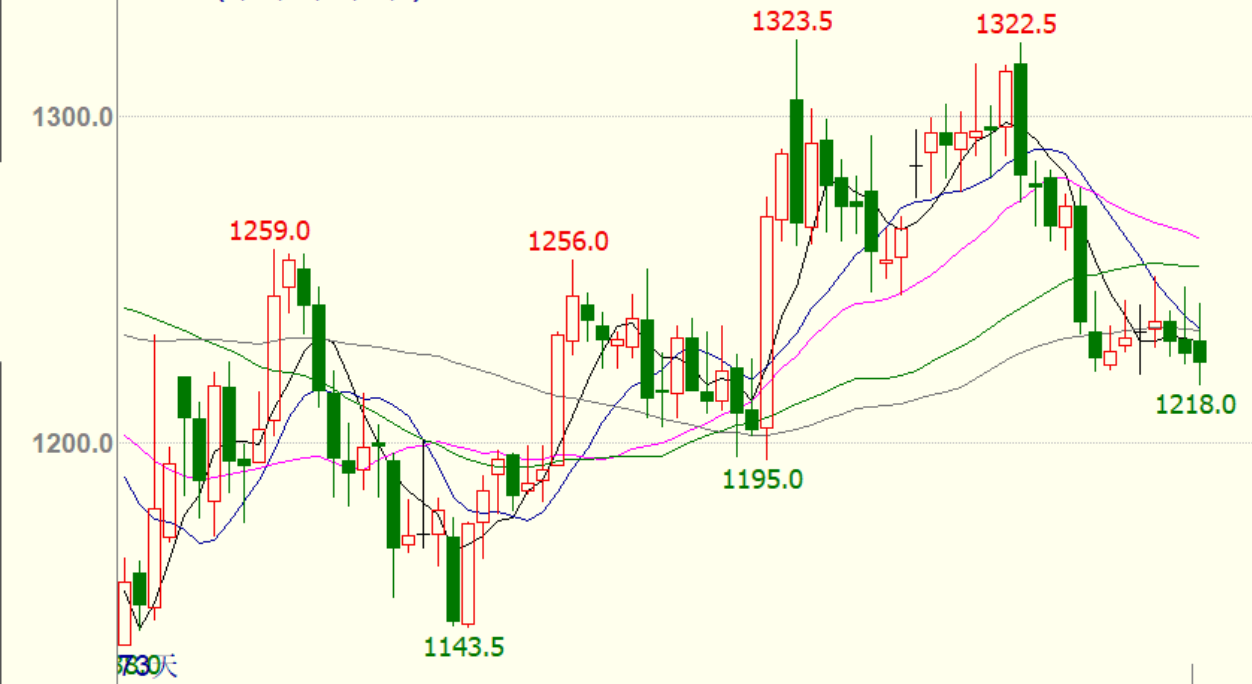


3月20日, 资金面平衡略紧, A股午后拉升收复失地, 国债期货窄幅震荡。二年国债主力合约TS1906收于100.080元, 较上日收盘价跌0.07%, 总成交220手, 持仓332手; 五年国债主力合约TF1906收于99.280元, 较上日收盘价涨0.02%, 总成交3995手, 持仓16478手; 十年国债主力合约T1906收于97.430元, 较上日收盘价涨0.05%, 总成交36977手, 持仓56459手。技术图形看, 十债主力上触短均线后回调, MACD柱体缩短至零轴附近, 摆动类指标偏空运行, 关注联储利率决议发布, 料国债期货震荡整理。仅供参考。



焦煤1905(DCE jm1905) 日线

MA组合(5,10,20,40,60,0) MA5 1230.90 MA10 1235.00 MA20 1262.40 MA40 1254.09 MA60 1234.44



20日, 焦煤1905收1225.0, 较上一交易日下跌0.97%, 成交量增加, 持仓量减少。
基本面方面, 蒙煤、澳煤通关低位, 需求端焦企利润低位, 低硫主焦煤现货价格暂稳, 焦煤基本面偏紧, 近期煤矿逐渐复产中, 上周钢材库存下降较快但仍然偏高, 钢厂焦炭库存回升, 今日钢材成交价各地涨跌互现, 成交量减少。
预计焦煤远月合约震荡运行, 建议逢低做多。

CJL 203168.00(48:52) OPID 215640.00

