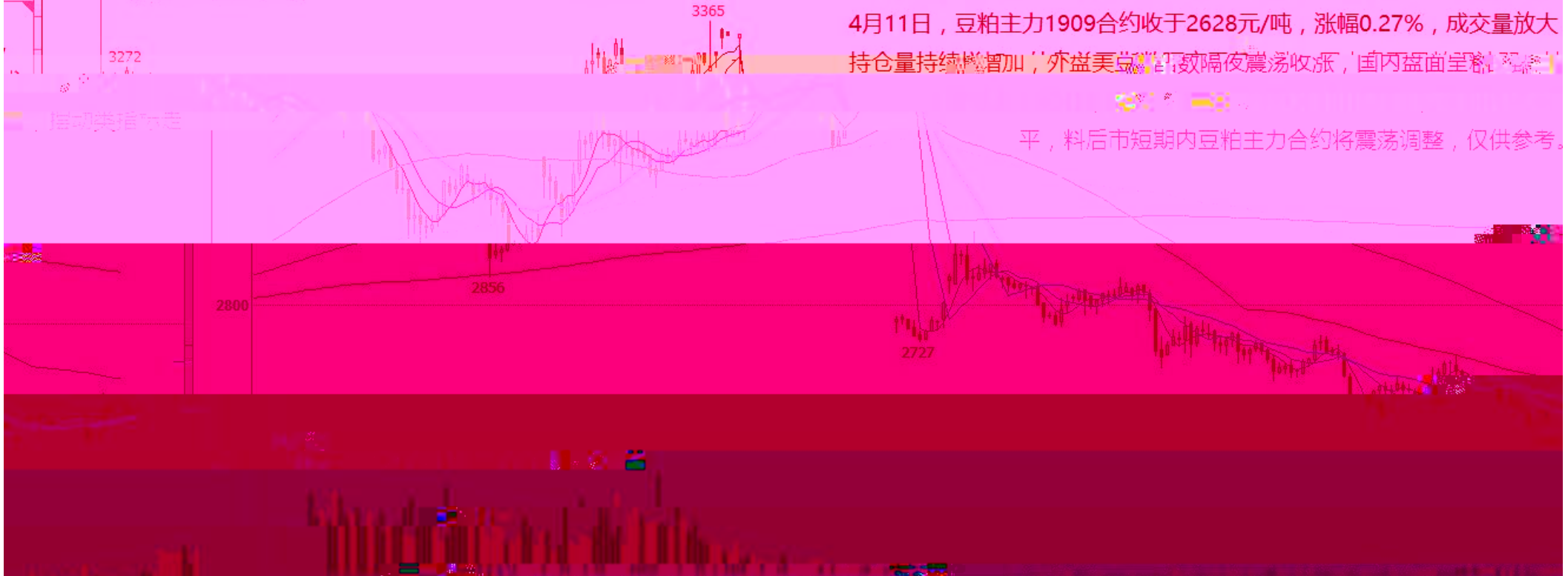


豆粕1909(DCE m1909) 日线

MA组合(5,10,20,60,120,250) MA5 2630.00 MA10 2636.00 MA20 2613.10 MA60 2615.98 MA120 2690.02 MA250 2902.04





沪锌1905 (SHFE zn1905) 日线

BOLL(26,26,2) MID 22156.54 TOP 23306.01 BOTTOM 21007.07



沪铝1905 (SHFE 1905) 日线

BOLL(26,26,2) MID 13693.65 TOP 13932.16 BOTTOM 13455.15

14200

4月11日，沪铝主力合约1905跳空低开，
收于13830元/吨，跌20元/吨或0.14%。
成交量减少63898手至83050手。



89天

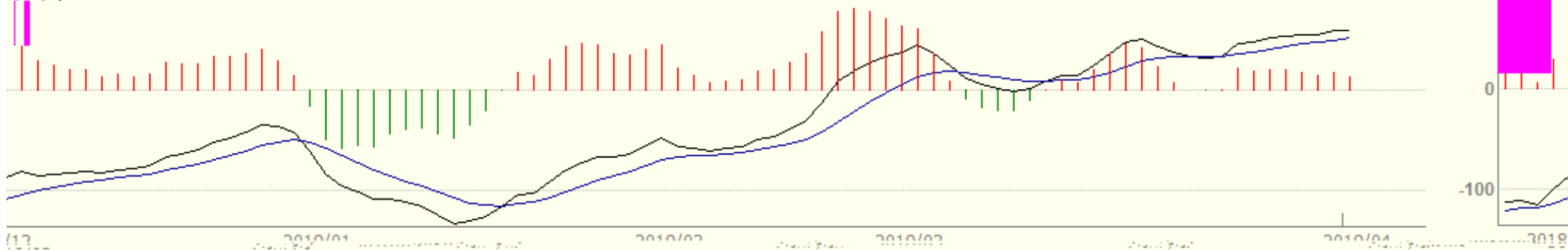
KDJ(9,3,3) K 71.56 D 68.18 J 78.33

100

80

MACD(12,26,9) DIF 58.77 DEA 51.02 14.40

MACD(1



沪铅1905 (SHFE pb1905) 日线

BOLL(26,26,2) MID 16987.31 TOP 17499.26 BOTTOM 16475.36

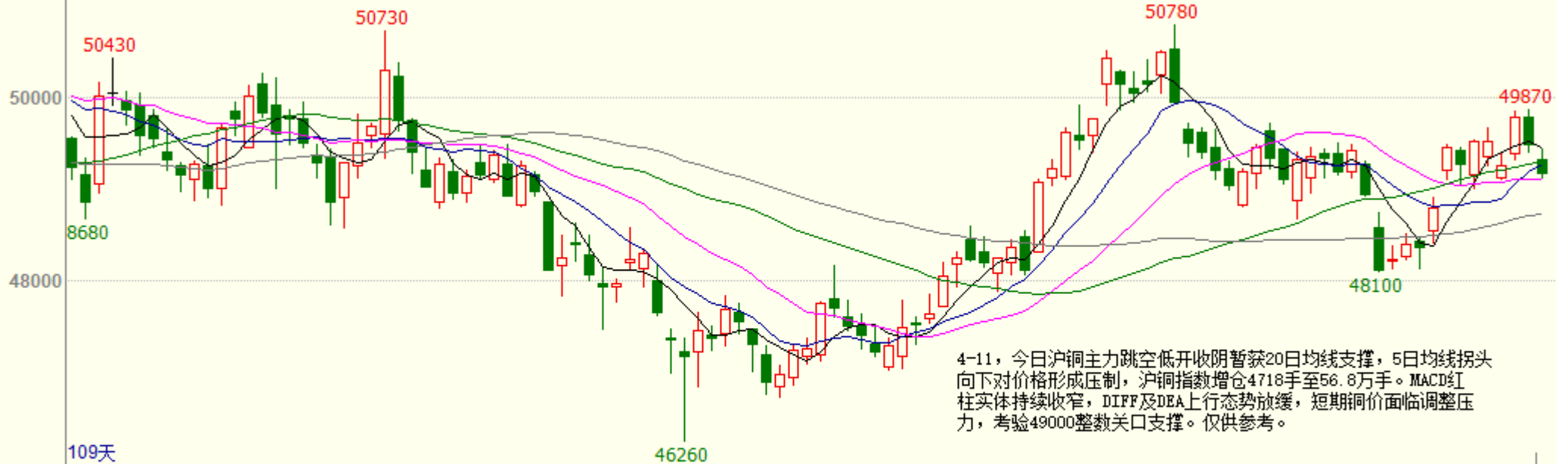
18380

4月11日，沪铅主力1905走弱，
收于16445元/吨，跌240元/吨，或1.44%。
成交量增加14994手至53334手。
持仓量增加1572手至45280手。
技术上差，KDJ指标中轴死叉，MACD指标绿柱放大。



沪铜1905(SHFE cu1905) 日线

MA组合(5,10,20,40,60,0) MA5 49446.00 MA10 49263.00 MA20 49101.50 MA40 49300.75 MA60 48729.33

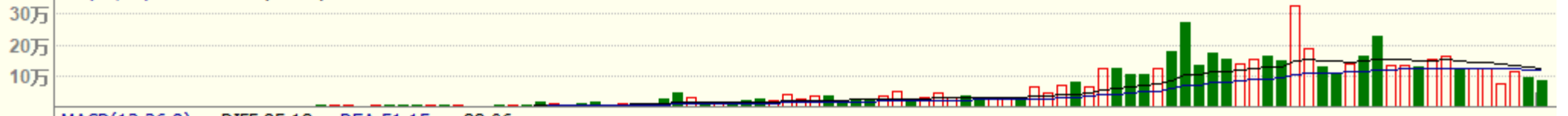


4-11, 今日沪铜主力跳空低开收阴暂获20日均线支撑, 5日均线拐头向下对价格形成压制, 沪铜指数增仓4718手至56.8万手。MACD红柱实体持续收窄, DIFF及DEA上行态势放缓, 短期铜价面临调整压力, 考验49000整数关口支撑。仅供参考。

109天

46260

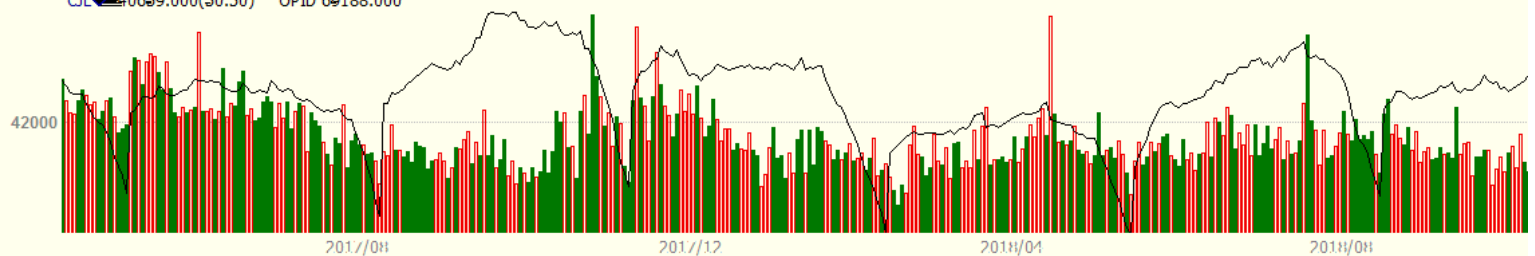
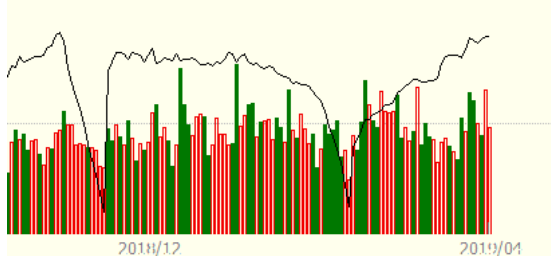
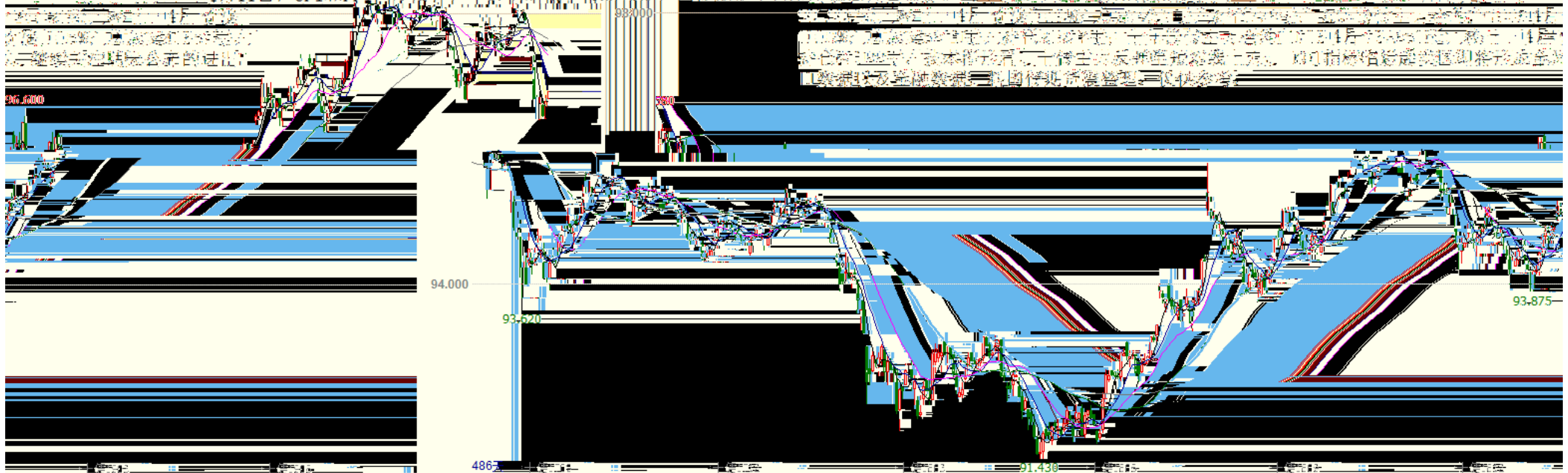
MV(10,20) 85710.00(50:50) 127093.11 120444.84



十年债主连 (CFEX 8805) 日线 96.850 0.145 / 0.15%
 MA组合(5,10,20,40,60,55) MA5:96.639 MA10:97.062 MA20:97.386 MA40:97.444 MA60:97.4827

4月11日, CPI和PPI同步反弹, 不过仍略低于市场预期, 国债期货全日基本偏高位置盘走, 二年国债主力合约TS1906收于

98.465



螺纹钢1910 (SHFE rb1910) 日线

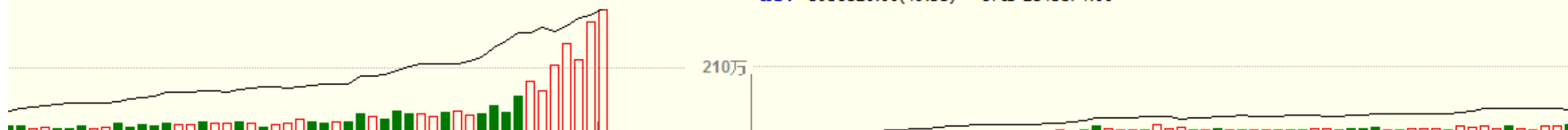


117天

3061

CJL 3938120.00(49:51)

OPID 2143174.00



焦煤1909(DCE jm1909) 日线

