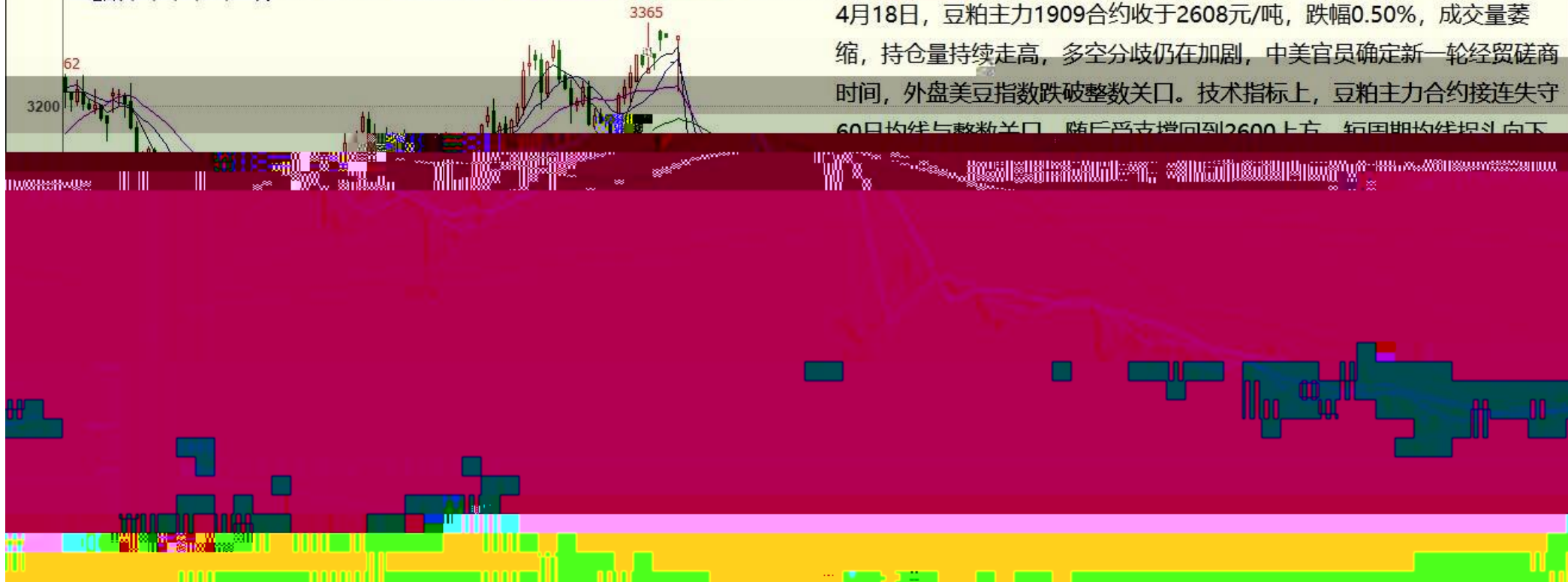


豆粕1909(DCE m1909) 日线

MA组合(5,10,20,60,120,250) MA5 2618.00 MA10 2624.00 MA20 2615.15 MA60 2614.92 MA120 2679.98 MA250 2890.27



4月18日，豆粕主力1909合约收于2608元/吨，跌幅0.50%，成交量萎缩，持仓量持续走高，多空分歧仍在加剧，中美官员确定新一轮经贸磋商时间，外盘美豆指数跌破整数关口。技术指标上，豆粕主力合约接连失守60日均线与整数关口，随后受支撑回到2600上方，短周期均线拐头向下。

MA组合(5,10,20,40,60,0) MA5 15925.00 MA10 15855.00 MA20 15748.50 MA40 15741.50 MA60 15688.83



4月18日, 郑棉1909主力合约冲高回落, 收于158900元/吨, 跌0.78%。当日成交量421988, 持仓量减少11530手至67.20万手。MACD红柱缩短, KDJ向下发散。  
截止下午三时, ICE美棉05主力合约跌0.18%至78.82美分/磅。预计后市棉花09合约震荡整理, 区间15500-16000, 仅供参考。

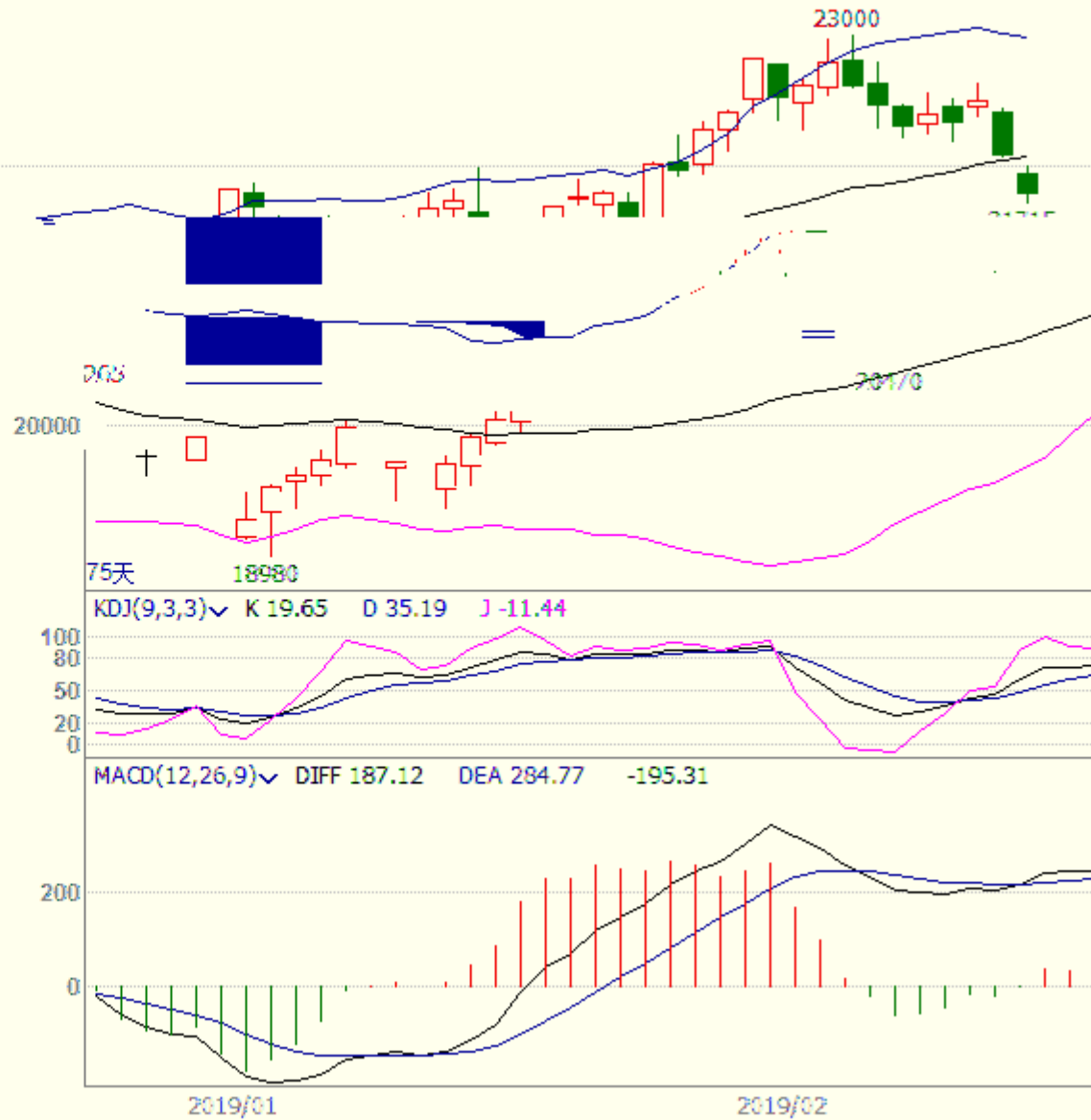
174天

KDJ(9,3,3) K 48.95 D 60.95 J 24.96



沪锌1906 (SHFE zn1906) 日线

BOLL(26,26,2) MID 22067.12 TOP 22999.42 BOTTOM 21134.81



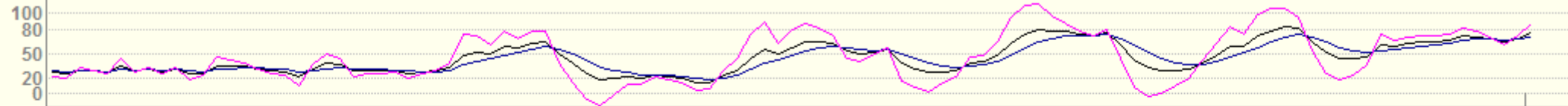
沪铝1905 (SHFE al1905) 日线

BOLL(26,26,2) MID 13751.15 TOP 13960.92 BOTTOM 13541.39

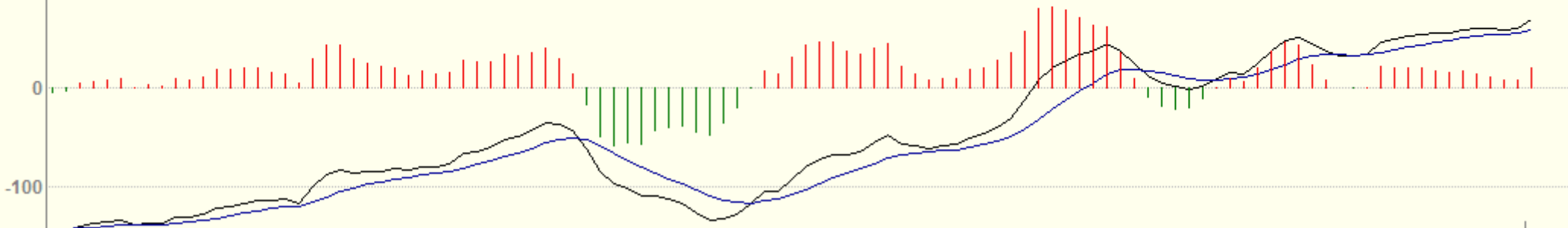


4月17日，中国宏观数据超预期表现，沪铝主力合约1905震荡偏强，收于13970元/吨，涨100元/吨或0.72%。  
成交量增加790020手至16.4万手。  
持仓量减少11040手至19.3万手。  
技术上看，日线线承压于布林带上轨，MACD指标红柱放大，原材料价格未止跌，利空铝价，预计沪铝震荡运行，运行区间13800-14100，仅供参考。

KDJ(9,3,3) K 76.31 D 70.91 J 87.12



MACD(12,26,9) DIFF 67.58 DEA 57.24 20.68



2018/12

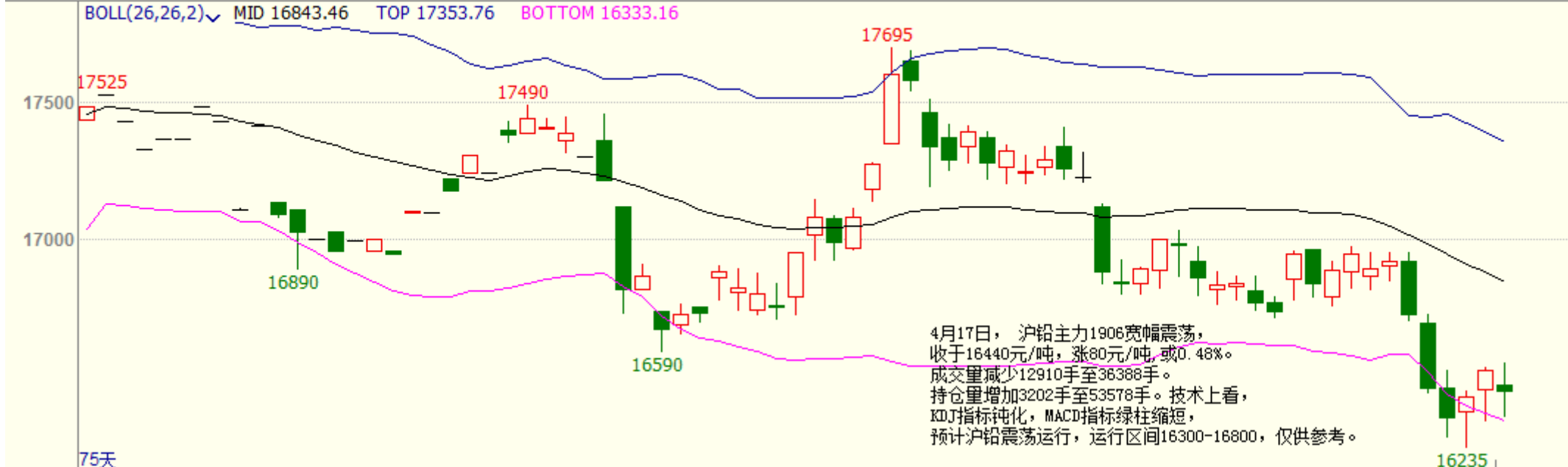
2019/01

2019/02

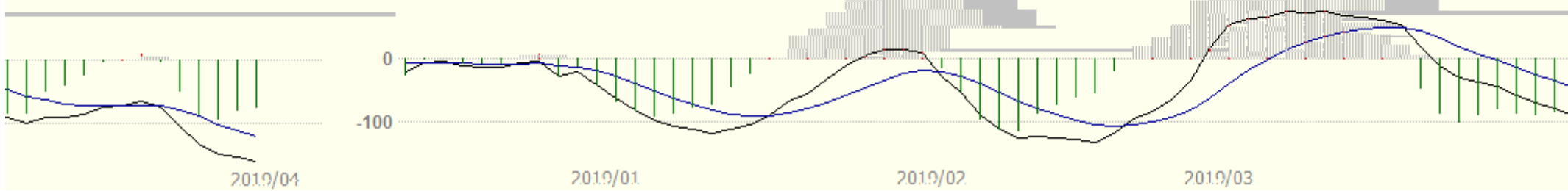
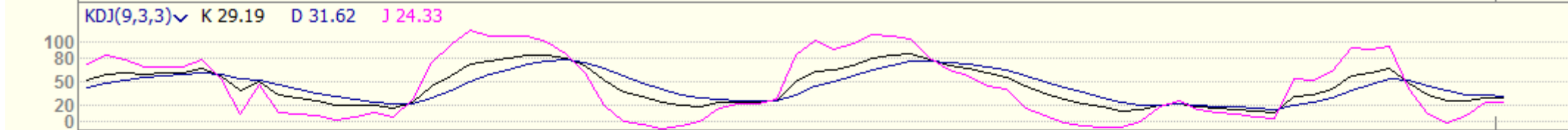
2019/03

2019/04

沪铅1906 (SHFE pb1906) 日线



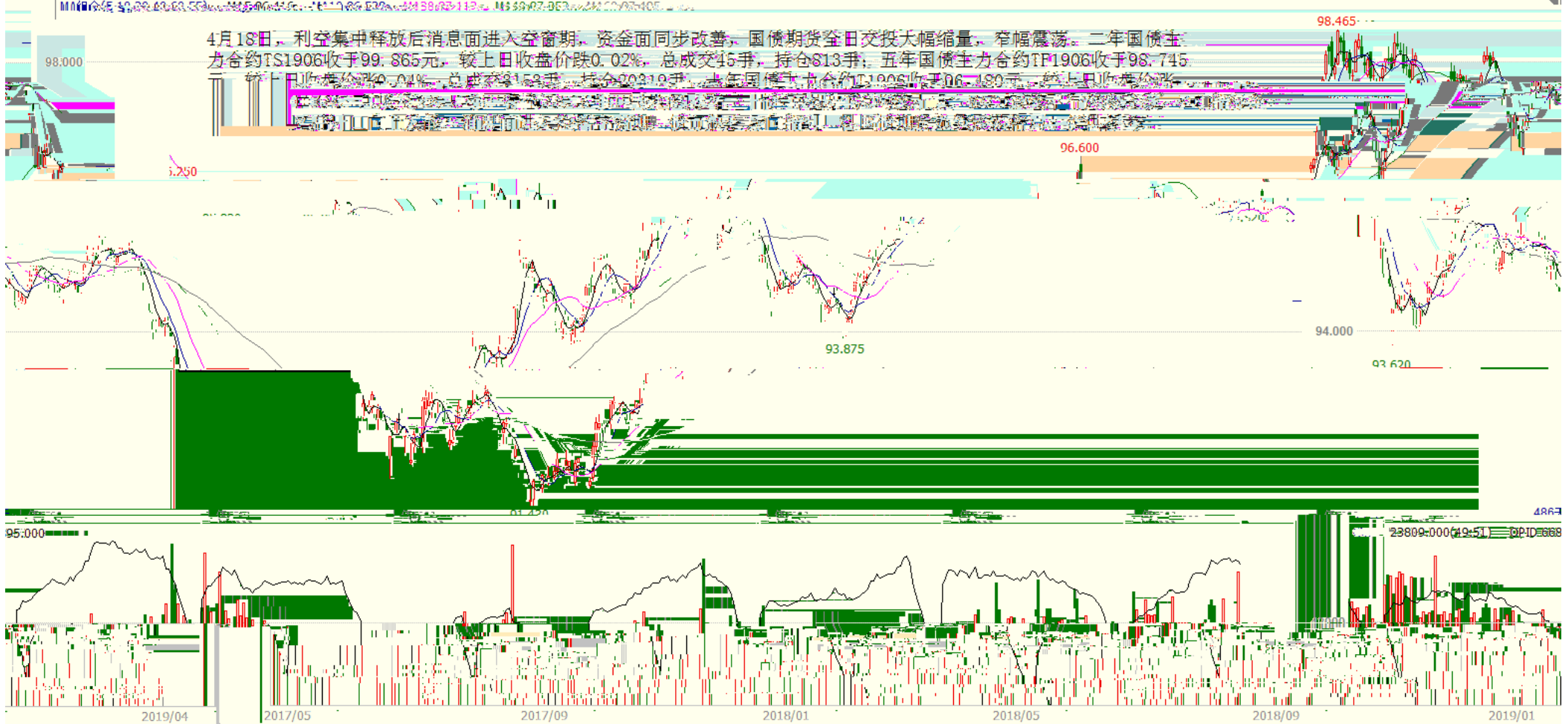
75天



沪铜1906(SHFE cu1906) 日线



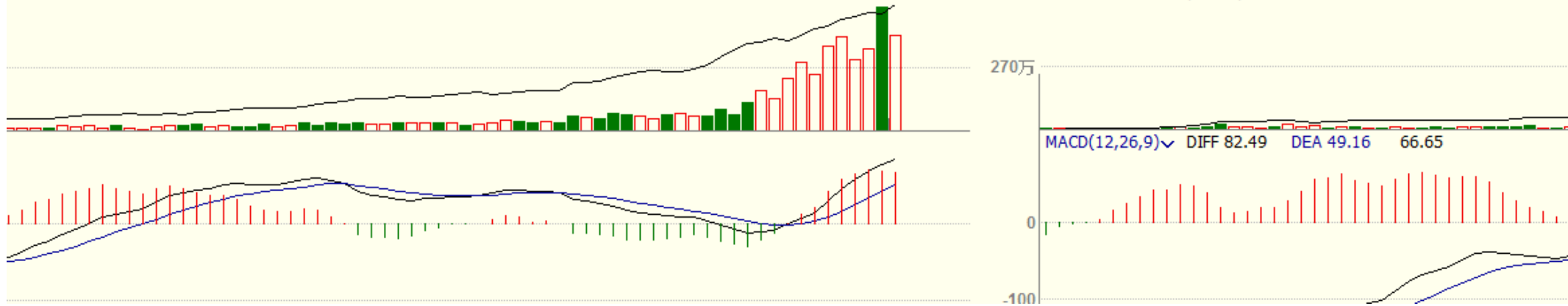
十年债主连 (CFEEX 8805) 日线 96.480 0.060 / 0.06%



螺纹1910 (SHFE rb1910) 日线



3598834.00(49251) 35990672.00





焦煤1909(DCE jm1909) 日线

