

K

豆粕1909 (DCE m1909) 日线

MA组合(5,10,20,60,120,250) MA5 2628.20 MA10 2600.50 MA20 2608.90 MA60 2609.18 MA120 2657.79 MA250 2858.17

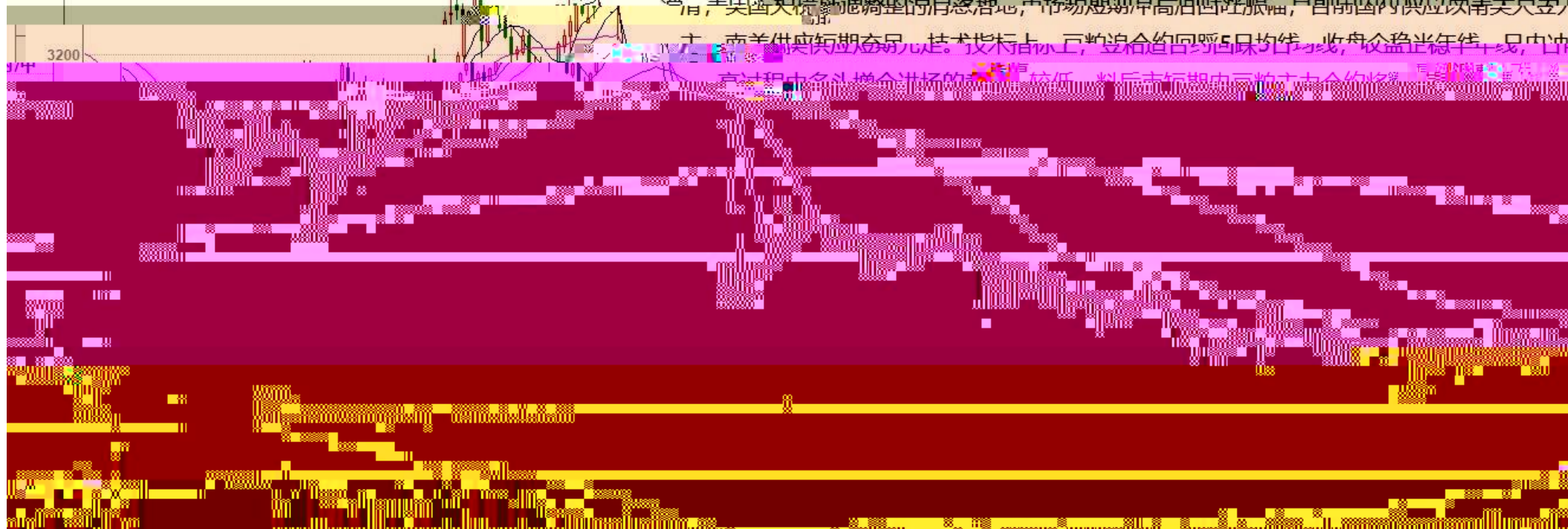
3365

5月10日, 豆粕主力1909合约收于2658元/吨, 涨幅0.04%, 成交量进一步放大, 持仓量下

滑, 美国大豆措施调整的消息落地, 市场短期冲高后回落, 目前国内供应以国产为主,

南美供应短期存疑, 技术面上, 豆粕合约回调5日均线, 收盘企稳半年线, 盘中冲

高过程中多头减仓, 持仓量走低, 料后市短期内豆粕主力合约收



K



K

沪锌1906 (SHFE zn1906) 日线



5月8日，贸易摩擦升级，沪锌主力1906冲高回落，收于21095元/吨，涨5元/吨，或0.02%。
技术上看，KDJ指标空头排列，MACD指标绿柱放大，宏观氛围偏空，令锌价承压，预计沪锌主力1906夜间承压运行，运行区间21000-21400。

K

沪铝1906 (SHFE a11906) 日线

BOLL(26,26,2) MID 14001.15 TOP 14298.01 BOTTOM 13704.30

5月8日，吕梁开展环保检查活动，沪铝主力合约1906受提振走强，收于14170元/吨，涨165元/吨或1.18%。技术上，日线站稳布林带中轨，MACD指标绿柱缩短，预计沪铝主力1906震荡运行，运行区间14000-14300，仅供参考。



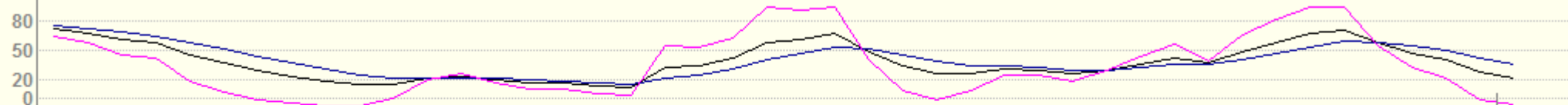
K

沪铅1906 (SHFE pb1906) 日线

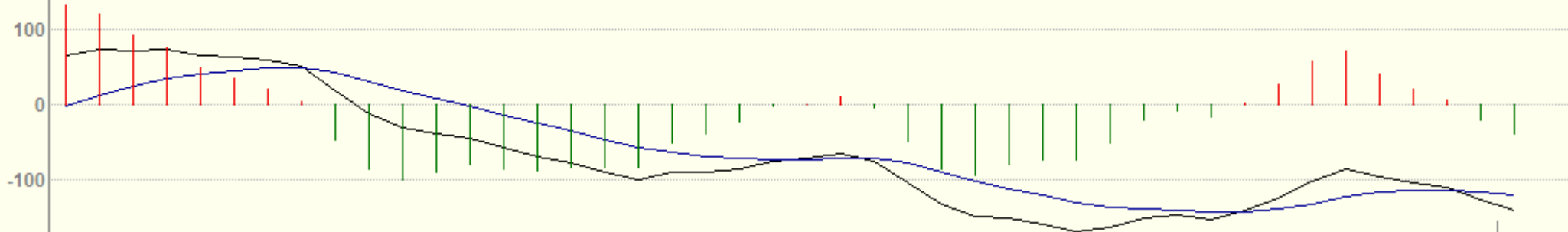
BOLL(26,26,2) MID 16560.38 TOP 17031.04 BOTTOM 16089.73



KDJ(9,3,3) K 21.30 D 35.34 J -6.78



MACD(12,26,9) DIFF -140.65 DEA -120.72 -39.85



2015/5/10 2015/5/11 2015/5/12 2015/5/13

K

沪铜1906(SHFE cu1906) 日线

MA组合(5,10,20,40,60,0) MA5 48128.00 MA10 48576.00 MA20 49021.50 MA40 49072.75 MA60 49140.00



5-9, 沪铜主力承压下行。从盘面看, 期铜跌至布林下轨线以下, 且远离上方均线, 铜价基本无支持, 向上突破难度较大。预计铜价承压继续向下寻找支撑。关注前期低点48700-47900区间的支撑。

100
106796.00(47952) OPID=180076.00

14期

K

十债主连 (CFFEX 8805) 日线 97.140 0.060 / 0.06%
MA组合(5,10,20,40,60,55) MA5 96.946 MA10 96.598 MA20 96.527 MA40 97.006 MA60 97.185

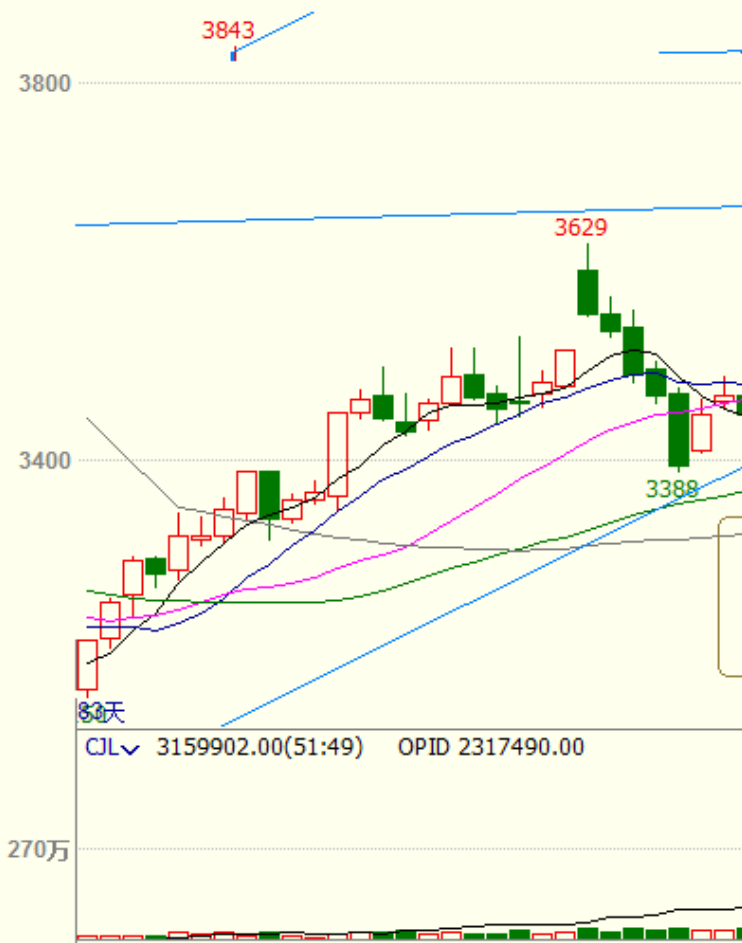
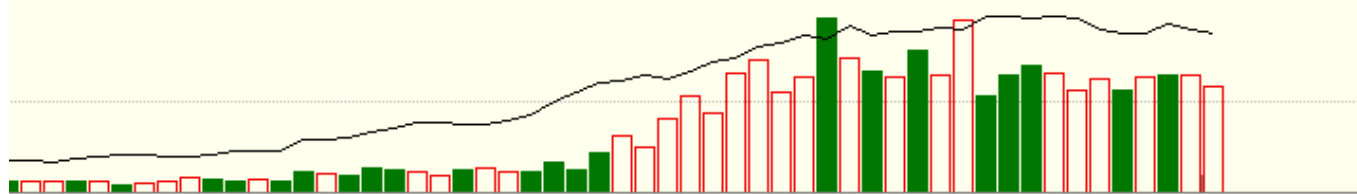
5月10日, 贸易谈判进程左右金融市场, 股市宽幅波动后大幅收涨, 国债期货早盘低开开后稳步收回失地后小幅收高。二年国债主力合约TS1906收于100.030元, 较上日收盘价微涨0.001%, 总成交22手, 持仓695手; 五年国债主力合约TF1906收于99.110元, 较上日收盘价微跌0.01%, 总成交6955手, 持仓15891手; 十年国债主力合约T1906收于97.140元, 较上日收盘价涨0.06%, 总成交39196手, 持仓39562手。技术图形看, 十债主力挑战60日均线受压, KDJ指标即将进入超买区, 关注周末消息面情况, 料国债期货震荡整理。仅供参考。



K

螺纹钢1910 (SHFE rb1910) 日线

MA组合(5,10,20,40,60,0) MA5 3747.40 MA10 3752.30 MA20 3764.05 MA40 3643.65 MA60 3599.38



--

"

"



020-22139858



020-22139813



020-22139817



020-22139824

5

1007-1012

510623