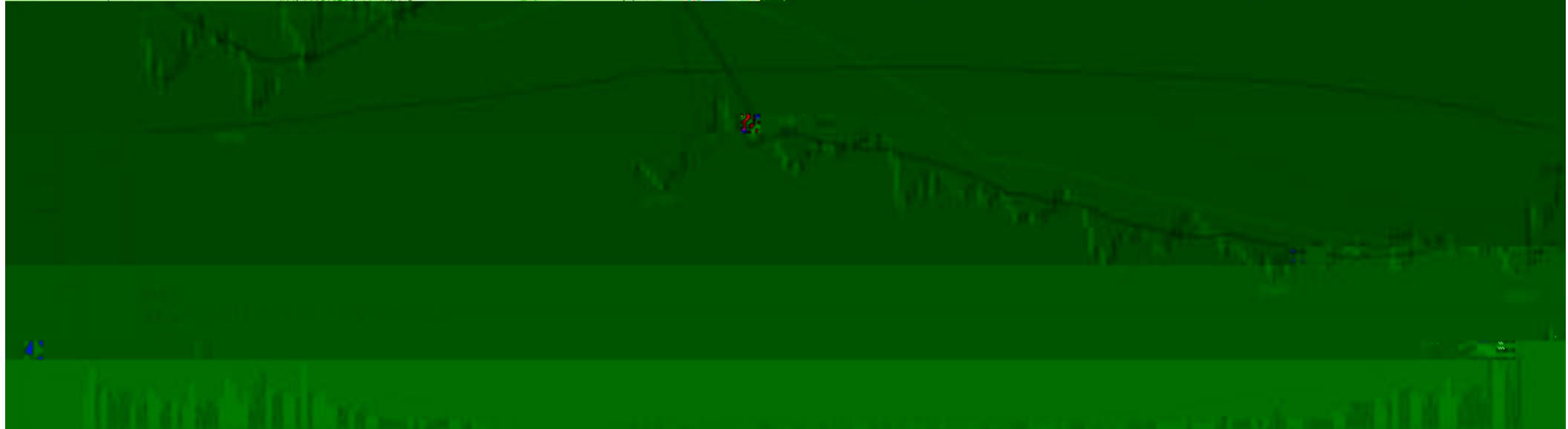


豆粕1909(DCE m1909) 日线

MA组合(5,10,20,60,120,250), MA5 2681.00 MA10 2645.70 MA20 2622.15 MA60 2610.42 MA120 2653.66 MA250 2849.86



5月16日, 豆粕主力1909合约收于2726元/吨, 涨幅1.72%, 成交量放大, 持仓量上升, 外盘美豆指数延续反弹, 国内商品市场基本普涨, 豆粕现货报价随盘上涨。技术指标上, 豆粕主力合约高开高走, 延续前几日的反弹势头, 多头进场意愿偏强, 但尾盘出现涨幅回吐, MACD



郑棉1909(CBCE CF909) 日线



93天

持仓量 778440.00(50:50) OPID 520356.00

53万

沪锌1907 (SHFE zn1907) 日线

BOLL(26,26,2) MID 21407.31 TOP 22375.18 BOTTOM 20439.44



沪铝主连 (SHFE 2214) 日线

BOLL(26,26,2) MID 14077.69 TOP 14419.21 BOTTOM 13736.18

5月17日，沪铝主力合约1907冲高回落，收于13650元/吨，涨20元/吨或0.15%。
氧化铝价格持续上涨，库存持续下降，提振铝价。
预计沪铝主力1906偏强，运行区间14200-14600，仅供参考。



沪铅1906 (SHFE pb1906) 日线



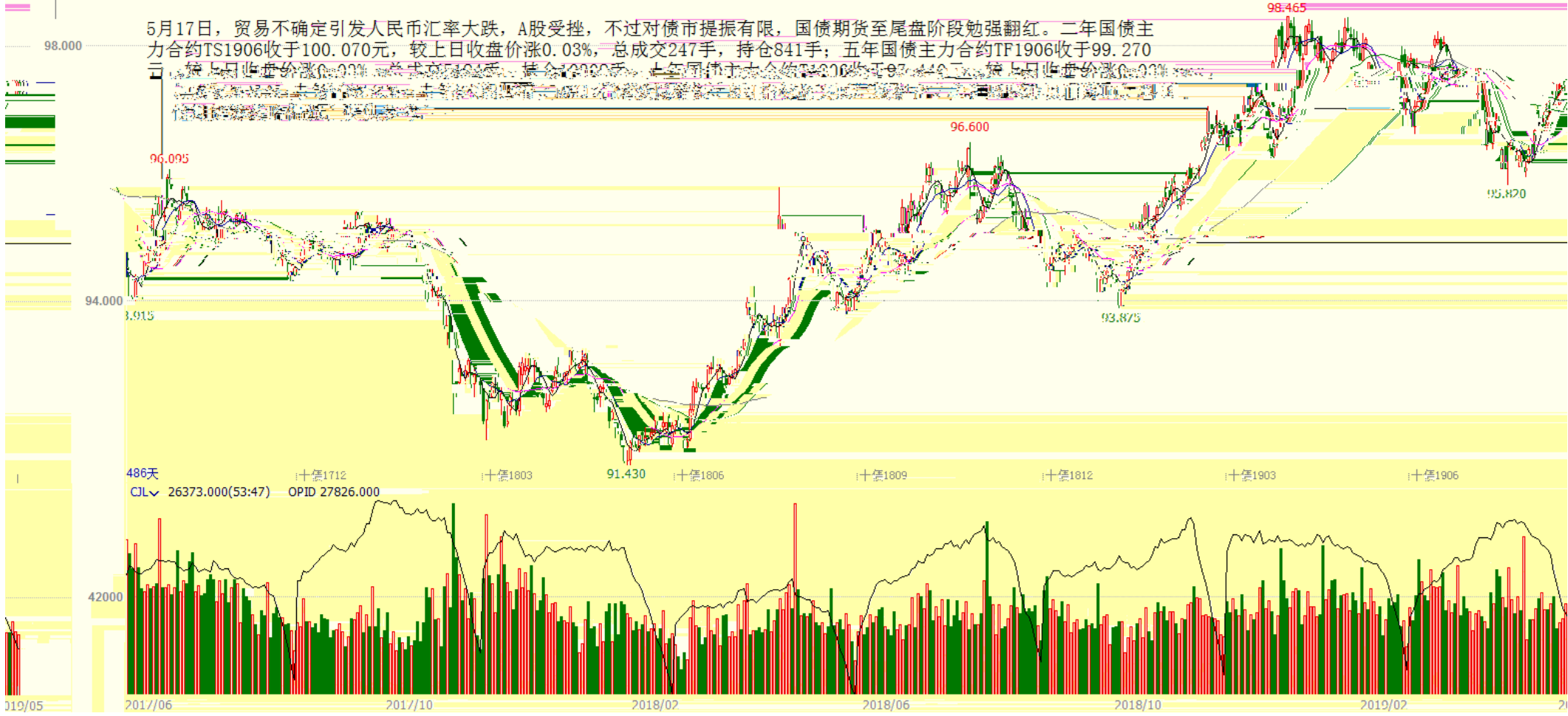
沪铜1907(SHFE cu1907) 日线



十债主连 (CFFEX 8805) 日线 97.440 0.060 / 0.06%

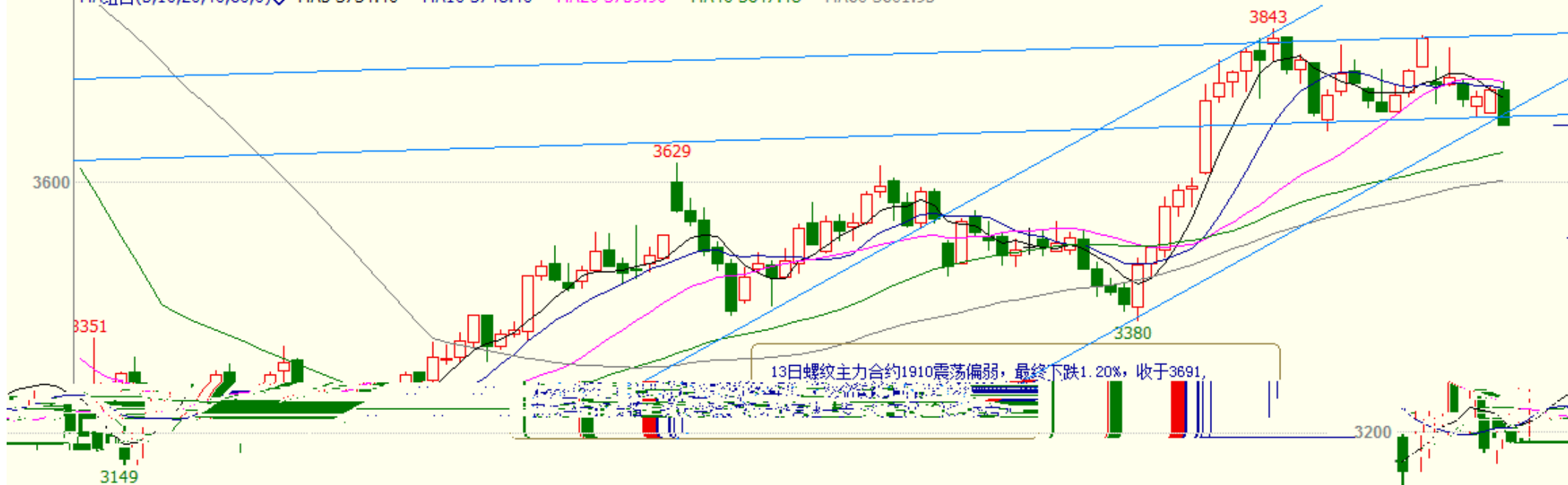
MA组合(5,10,20,40,60,55), MA5:97.367, MA10:97.157, MA20:96.732, MA40:96.970, MA60:97.132

5月17日，贸易不确定引发人民币汇率大跌，A股受挫，不过对债市提振有限，国债期货至尾盘阶段勉强翻红。二年国债主力合约TS1906收于100.070元，较上日收盘价涨0.03%，总成交247手，持仓841手；五年国债主力合约TF1906收于99.270元，较上日收盘价涨0.03%。



螺纹钢1910 (SHFE rb1910) 日线

MA组合(5,10,20,40,60,0) MA5 3734.40 MA10 3748.40 MA20 3759.90 MA40 3647.48 MA60 3601.95



:52) OPID 2443248.00

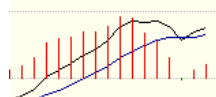


100天
CJL 3440910.00(48)

MA40 1337.10 MA60 1345.53



16日, 焦煤1905收1369.0, 较上一交易日上涨1.44%,
成交量增加, 持仓量增加。
基本面方面, 澳煤通关低位, 蒙煤通关高位, 需求端焦企利润回升,
低硫主焦煤现货价格小幅上涨,
钢厂焦炭库存回升,
今日钢材成交价各地涨跌互现, 成交量减少。
预计焦煤近期偏强运行。



2019/05

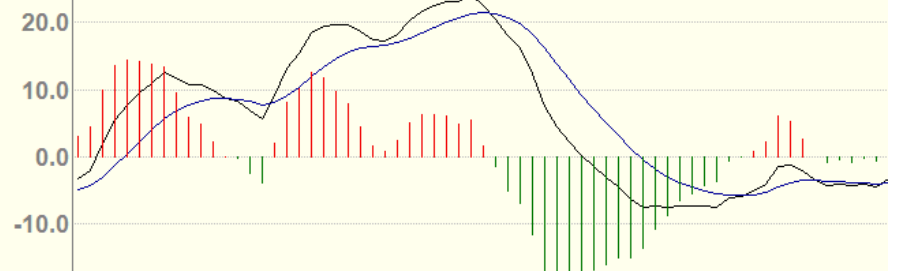
MA组合(5,10,20,40,60,0) MA5 1357.70 MA10 1360.10 MA20 1348.2



CJL 140238.00(51:49) OPID 160604.00



MACD(12,26,9) DIFF 7.54 DEA 6.43 2.23



2019/02

2019/04

