

豆粕1909(DCE m1909) 日线

MA组合(5,10,20,60,120,250) MA5 2768.80 MA10 2731.00 MA20 2665.75 MA60 2624.57 MA120 2650.29 MA250 2841.83



5月24日，豆粕主力1909合约收于2770元/吨，跌幅0.57%，成交量萎缩，持仓量下滑，外盘盖豆指数震荡回落，国内粕类面临供需弱运行，技术面上，豆粕主力合约收出十字星，在5日线位置整固，年线压力位略微走平，KDJ指标死叉后拐头向下，短期农产品期货交投活跃，后市豆粕主力合约将震荡调整，仅供参考。

郑棉1909(CBCE CF909) 日线



沪锌1907 (SHFE zn1907) 日线

BOLL(26,26,2), MID 21083.08 TOP 21927.47 BOTTOM 20238.68



注,仅供参考。

沪铝1907 (SHFE a11907) 日线



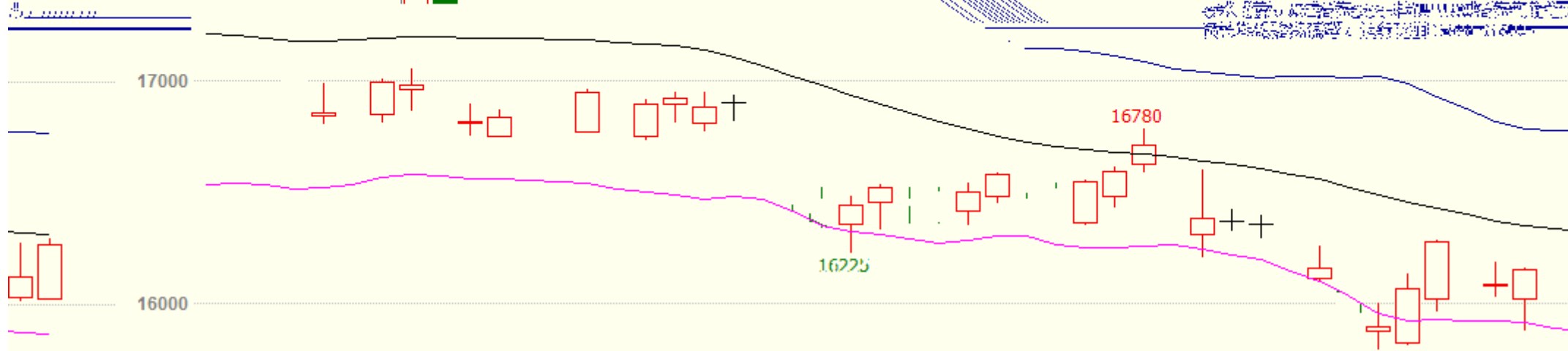
沪铅主连 (SHFE 2895) 日线

BOLL(26,26,2) MID 16316.15 TOP 16764.61 BOTTOM 15867.70

17580

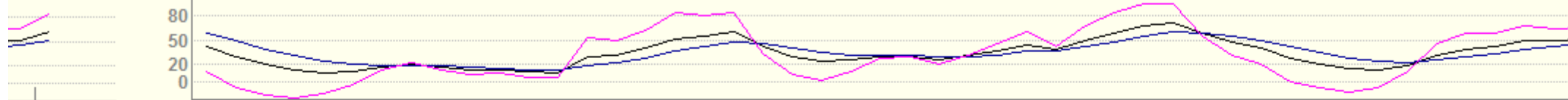
5月24日, 沪铅主力合约1907震荡偏强,

收于16285元/吨, 涨140或0.87%。



49天 沪铅1905 沪铅1906 沪铅1907

KDJ(9,3,3) K 61.61 D 50.82 J 83.20



MACD(12,26,9) DIFF -135.44 DEA -158.97 47.05



2019/04

2019/05

沪铜1907(SHFE cu1907) 日线

MA组合(5,10,20,40,60,0) MA5 47266.00 MA10 47463.00 MA20 47948.00 MA40 48624.00 MA60 48879.00



5-24, 近期沪铜价持续下行至前期低点位置, 日内呈现止跌反弹, 收获中阳线。弥补前日跳空缺口。MACD快慢线下行趋势放缓, 但仍处0轴下方, 且日K均线系统仍呈空头排列, 短期偏空走势未根本改变, 建议仍以偏空思路对待, 操作上建议观望。仅供参考。

123天

46310

46530

CJL 164438.00(54:46) OPID 234148.00

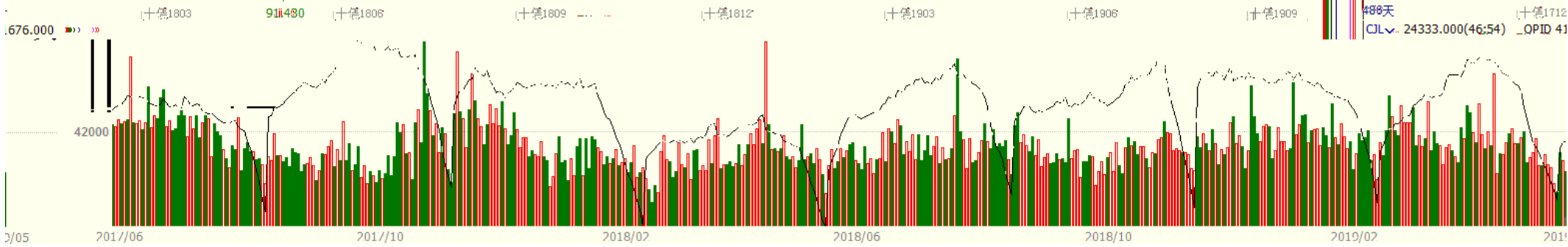
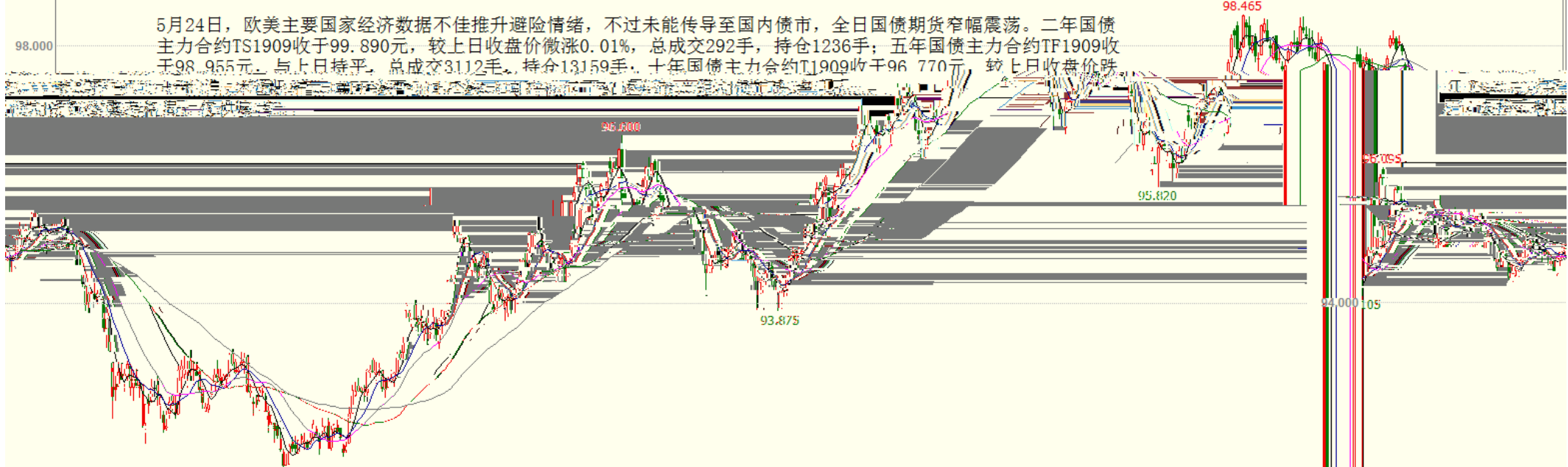
12万



十债主连 (CFFEX 8805) 日线 96.770 -0.020 / -0.02%

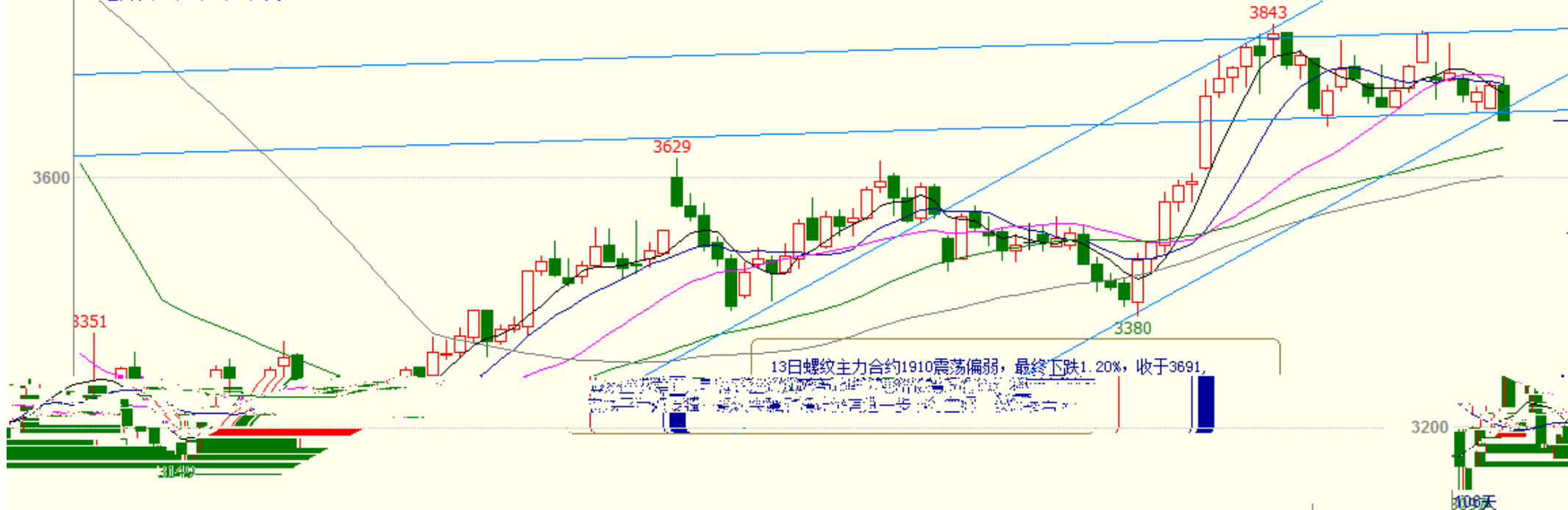
MA组合(5,10,20,40,60,55) MA5 96.949 MA10 97.158 MA20 96.878 MA40 96.881 MA60 97.068

5月24日，欧美主要国家经济数据不佳推升避险情绪，不过未能传导至国内债市，全日国债期货窄幅震荡。二年国债主力合约TS1909收于99.890元，较上日收盘价微涨0.01%，总成交292手，持仓1236手；五年国债主力合约TF1909收于98.955元，与上日持平，总成交3112手，持仓13159手；十年国债主力合约T1909收于96.770元，较上日收盘价跌



螺纹钢1910 (SHFE rb1910) 日线

MA组合(5,10,20,40,60,0) MA5 3734.40 MA10 3748.40 MA20 3759.90 MA40 3647.48 MA60 3601.95



OPID=2443248:00





