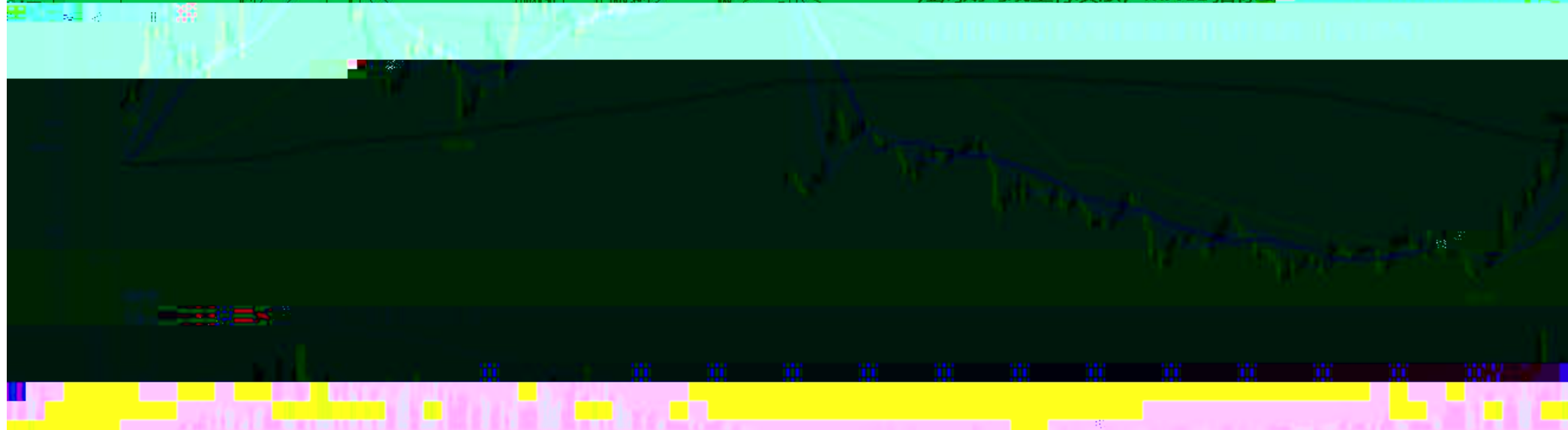


豆粕1909(DCE m1909) 日线

MA组合(5,20,60,120,250), MA5 2802.00 MA10 2767.80 MA20 2692.00 MA60 2633.60 MA120 2651.93 MA250 2840.61



5月28日，豆粕主力1909合约收于2867元/吨，涨幅2.14%，成交量
降，持仓量几乎持平前一交易日，隔夜美豆指数高开震荡，国内粕
持强势。技术指标上，豆粕主力合约突破年线冲高，半年线拐头走
短周期均线上行发散，MACD指标



郑棉1909(CBCE CF909) 日线



93天

CI 778440.00(50:50) OPID 520356.00

53万

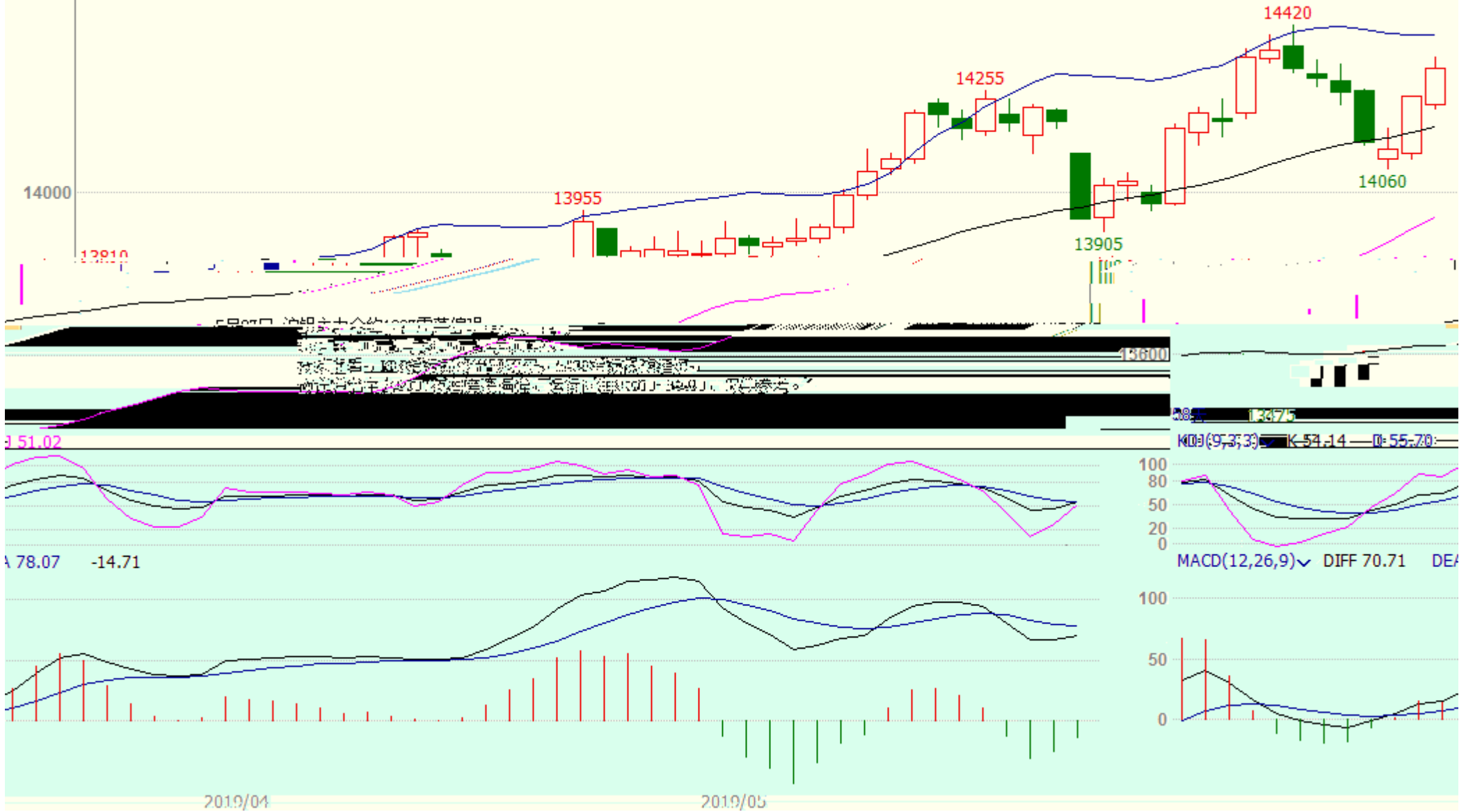


沪锌1907 (SHFE zn1907) 日线



沪铝1907 (SHFE al1907) 日线

BOLL(26,26,2) MID 14166.15 TOP 14395.11 BOTTOM 13937.20



沪铅主连 (SHFE 2895) 日线



沪铜1907(SHFE cu1907) 日线

MA组合(5,10,20,40,60,0) MA5 47198.00 MA10 47425.00 MA20 47864.50 MA40 48597.00 MA60 48832.83



5-27, 近期沪铜价持续下行至前期低点位置后止跌反弹, 今日收获小阳线。
MACD快慢线下行趋势放缓, 但仍处0轴下方, 且日K均线系统仍呈空
头排列, 短期偏空趋势未根本改变, 建议仍以偏空思路对待, 操作上,



螺纹钢1910 (SHFE rb1910) 日线

MA组合(5,10,20,40,60,0) MA5 3734.40 MA10 3748.40 MA20 3759.90 MA40 3647.48 MA60 3601.95

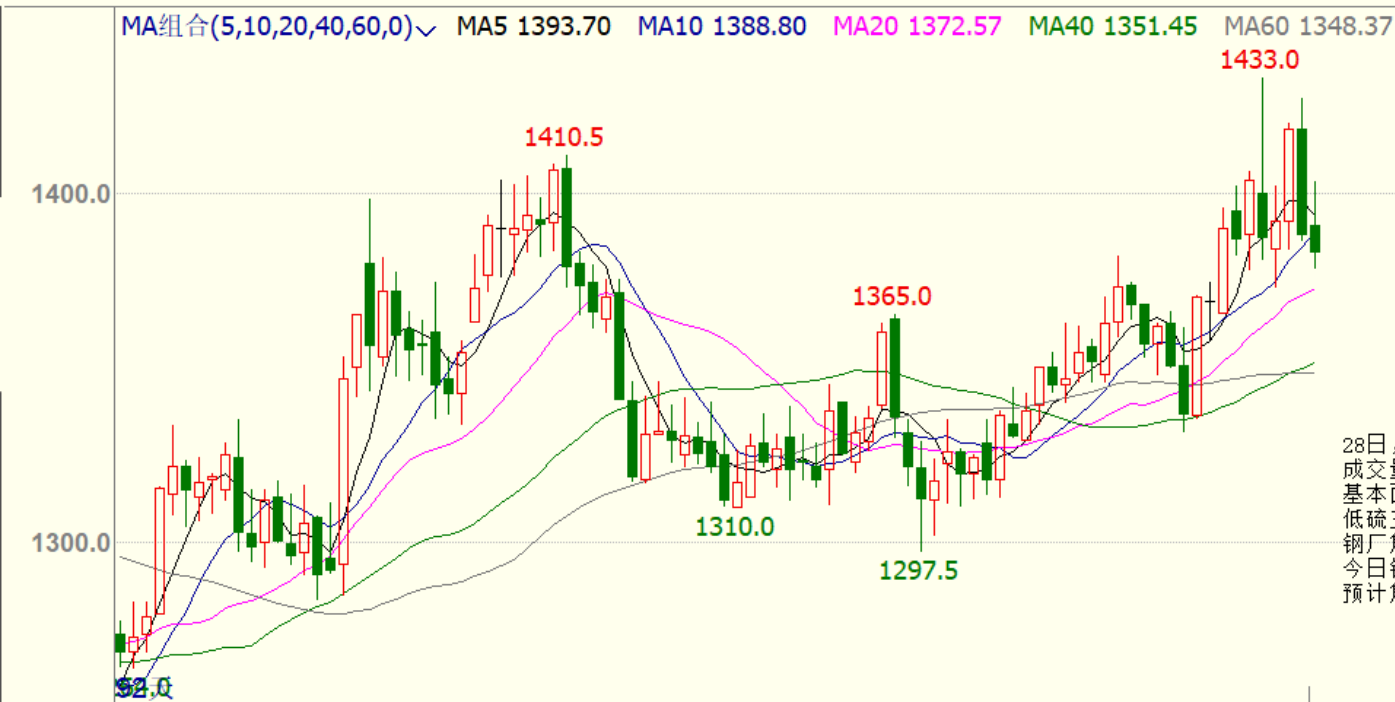


OPID 2443248.00



100天
CJL 3440910.00(48:52)

焦煤1909(DCE jm1909) 日线



28日,焦煤1909收1383.0,较上一交易日下跌1.53%,成交量减少,持仓量减少。基本面方面,澳煤通关受限,蒙煤通关略有减少,需求端焦企利润回升,低硫主焦煤现货价格小幅上涨,钢厂焦炭库存回升,今日钢材成交价各地涨跌互现,成交量减少。预计焦煤近期偏强运行。

CJL 190934.00(49:51) OPID 206328.00



