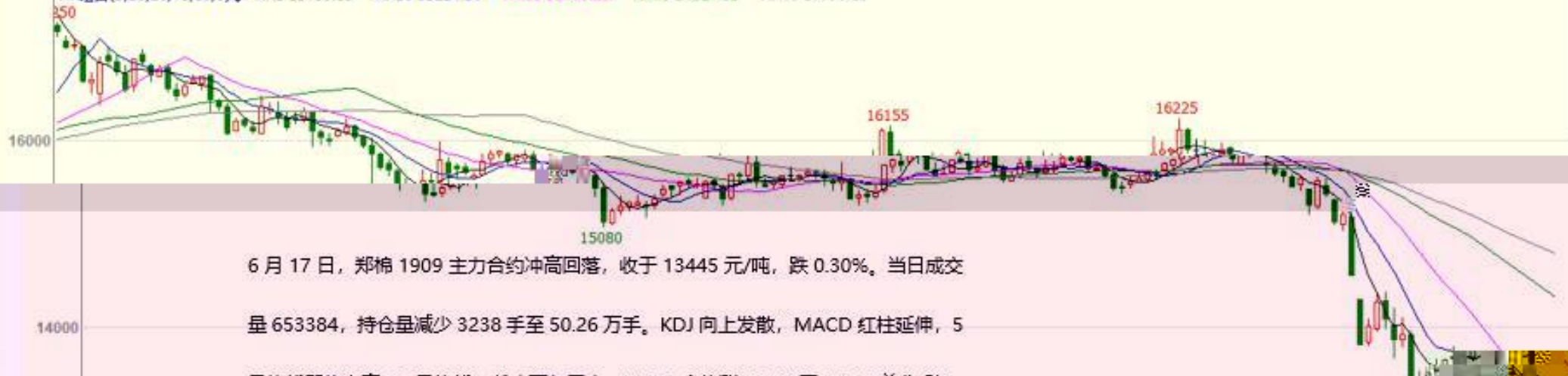


郑棉1909(CZCE CF909) 日线

MA组合(5,10,20,40,60,0) MA5 13400.00 MA10 13224.50 MA20 13408.25 MA40 14324.13 MA60 14796.25



6月17日, 郑棉1909主力合约冲高回落, 收于13445元/吨, 跌0.30%。当日成交

量653384, 持仓量减少3238手至50.26万手。KDJ向上发散, MACD红柱延伸, 5

日均线即将上穿20日均线, 截止下午三点, ICE07合约涨0.27%至66.18美分/磅。

预计后市棉花09合约震荡整理, 区间13250-13750, 仅供参考。

174天

CLV 653384.00(50:50) OPID 502630.00

53万

MACD(12,26,9) DIF 359.81 DEA 447.45 103.30

127

沪锌主连 (SHFE 2244) 日线

BOLL(26,26,2) MID 20621.92 TOP 21265.42 BOTTOM 19978.43

795



44天 沪锌1906

沪锌1907

20000

20080

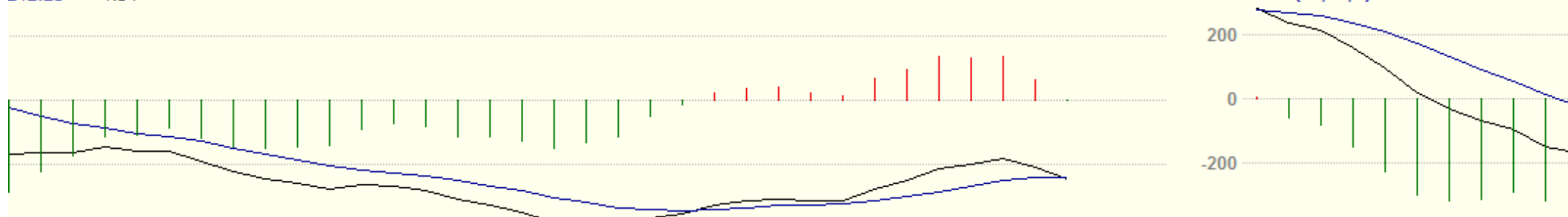
沪锌1908

KDJ(9,3,3) K 34.27 D 51.30 J 0.20



242.21 -4.34

MACD(12,26,9) DIFF -244.38 DEA -



2019/05

2019/06

沪铝主连 (SHFE 2214) 日线

BOLL(26,26,2) MID 14136.15 TOP 14413.29 BOTTOM 13859.02



6月17日, 沪铝主力合约1907震荡偏弱, 收于13855元/吨, 跌80元/吨或0.57%。
技术上看, 日线收得较长下影, MACD指标绿柱放大, 预计沪铝主力1907震荡运行, 运行区间13800-14100, 仅供参考。

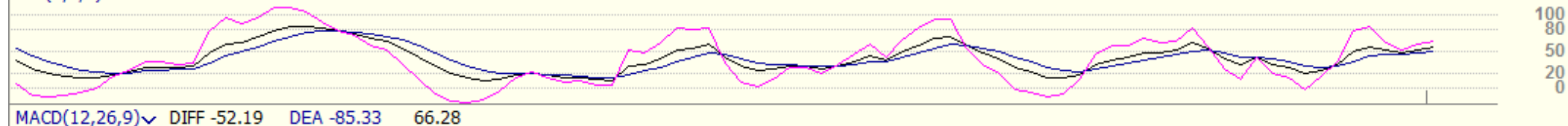
KDJ(9,3,3) K 16.81 D 18.80 J 12.84

MACD(12,26,9) DIFF -48.14 DEA -14.21 -67.87

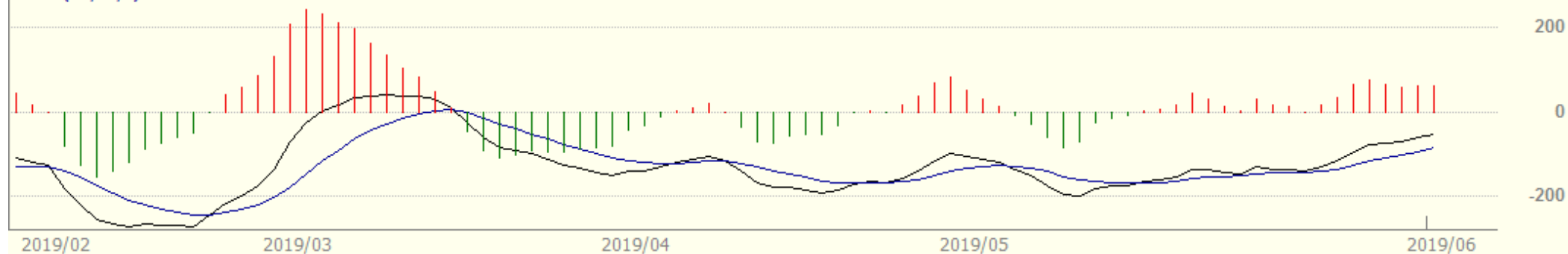
沪铅主连 (SHFE 2895) 日线



89天
KDJ(9,3,3) K 55.76 D 51.21 J 64.86



MACD(12,26,9) DIFF -52.19 DEA -85.33 66.28



焦煤1909(DCE jm1909) 日线



17日, 焦煤1909收1383.5, 较上一交易日下跌0.86%, 成交量增加, 持仓量减少。
基本面方面, 澳煤通关受限, 蒙煤通关高位, 需求端焦企利润回升, 低硫主焦煤现货价格小幅上涨, 钢厂焦炭库存回升, 今日钢材成交价各地涨跌互现, 成交量减少。预计焦煤近期偏强运行。

