

豆粕1909(DCE m1909) 日线

MA组合(5,10,20,60,120,250) MA5 2920.20 MA10 2914.30 MA20 2883.85 MA60 2710.42 MA120 2674.08 MA250 2835.50

3400

3365

6月18日, 豆粕主力1909合约收于2939元/吨, 跌幅0.37%, 成交量萎缩, 持

仓观望, 部分多头可能获利离场, 隔夜美豆指数延续强势, 国内豆粕走势

分上

短周

利多为主,

波动。技术指标上, 豆粕主力合约回落至短周期均线位置, 10日均线走平,

短期均线保持收敛, MACD指标黏合, KDJ指标稍走强, 消息面短期以

料后市短期内豆粕主力合约将震荡调整, 仅供参考。

2831

2856

305天

CJL 2243656.00(48.52) OPID 1932496.00



郑棉1909(CZCE CP909) 日线

MA组合(5,10,20,40,60,0) MA5 13424.00 MA10 13266.00 MA20 13383.75 MA40 14261.38 MA60 14757.42

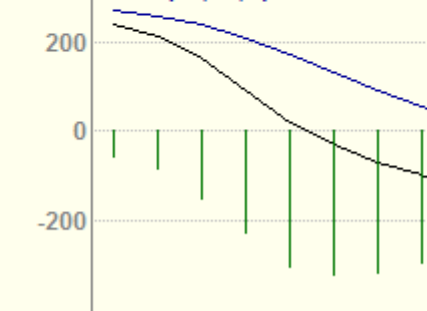
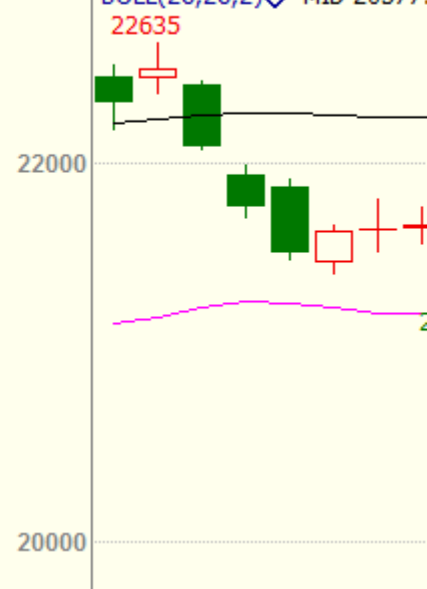
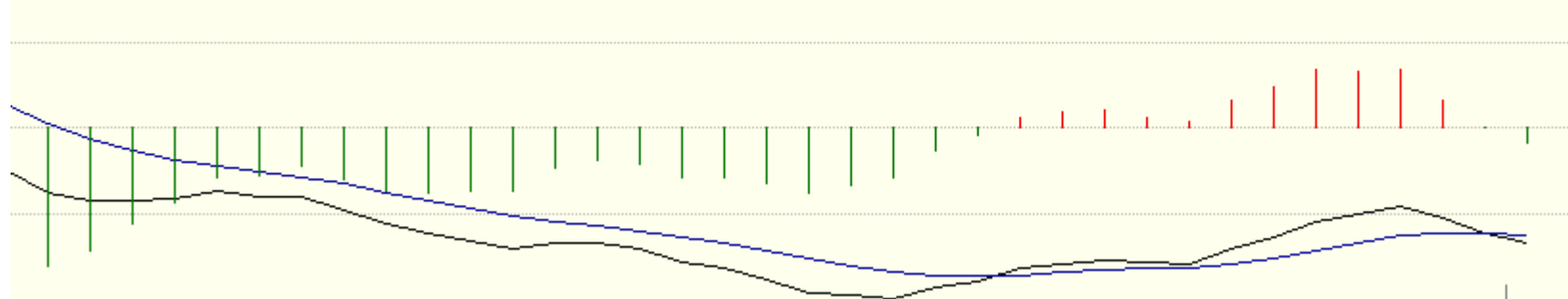
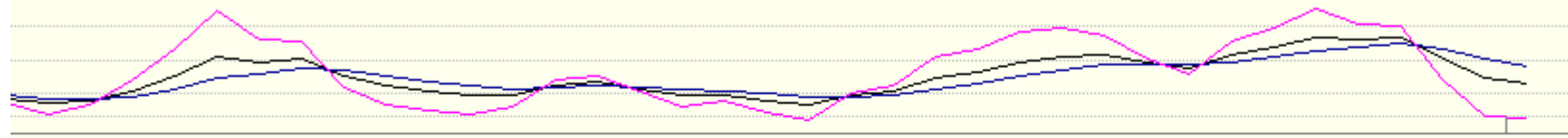
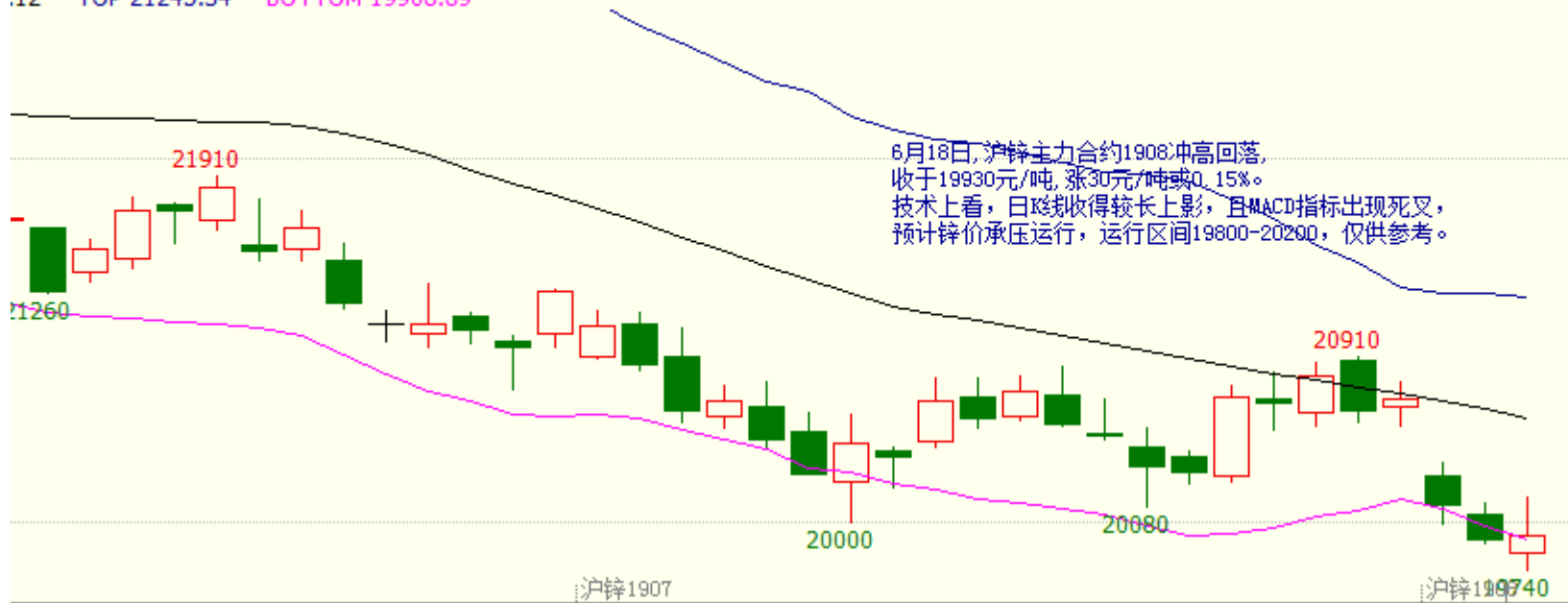


122天

CIL 540704.00(47:53) OPID 498186.00

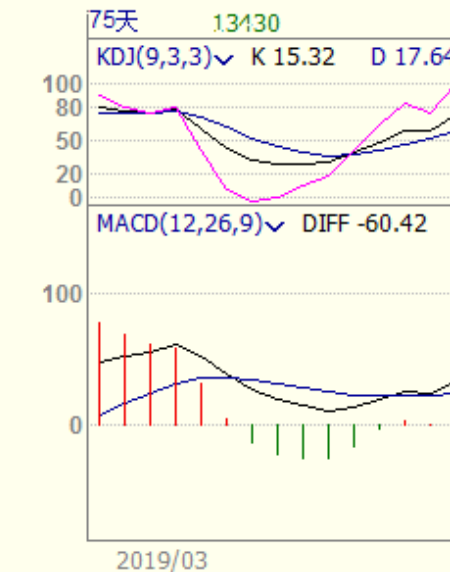
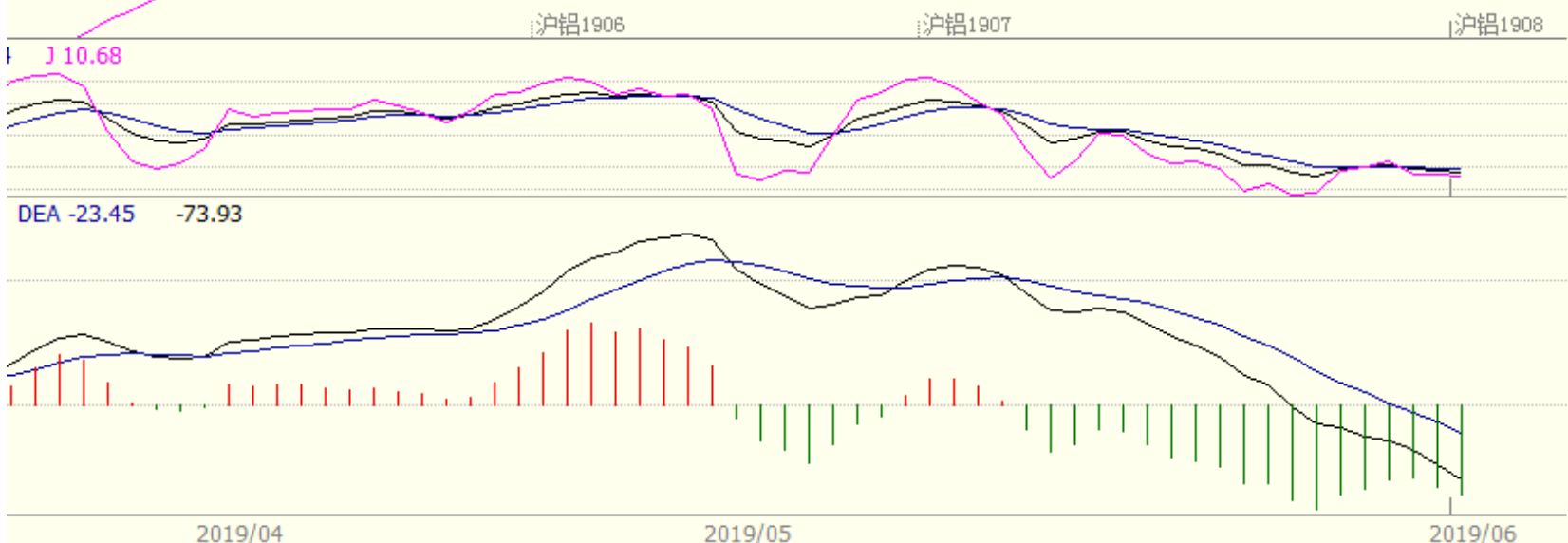
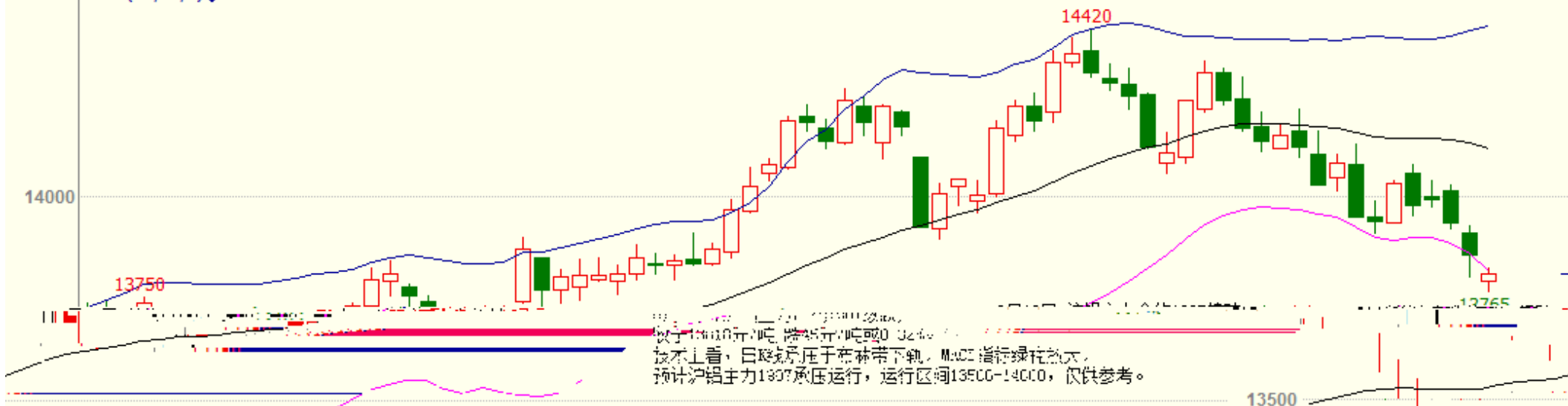
53万

MA5 13424.00 MA10 13266.00 MA20 13383.75 MA40 14261.38 MA60 14757.42



沪铝主连 (SHFE 2214) 日线

BOLL(26,26,2) MID 14122.31 TOP 14427.01 BOTTOM 13817.61



沪铅主连 (SHFE 2895) 日线

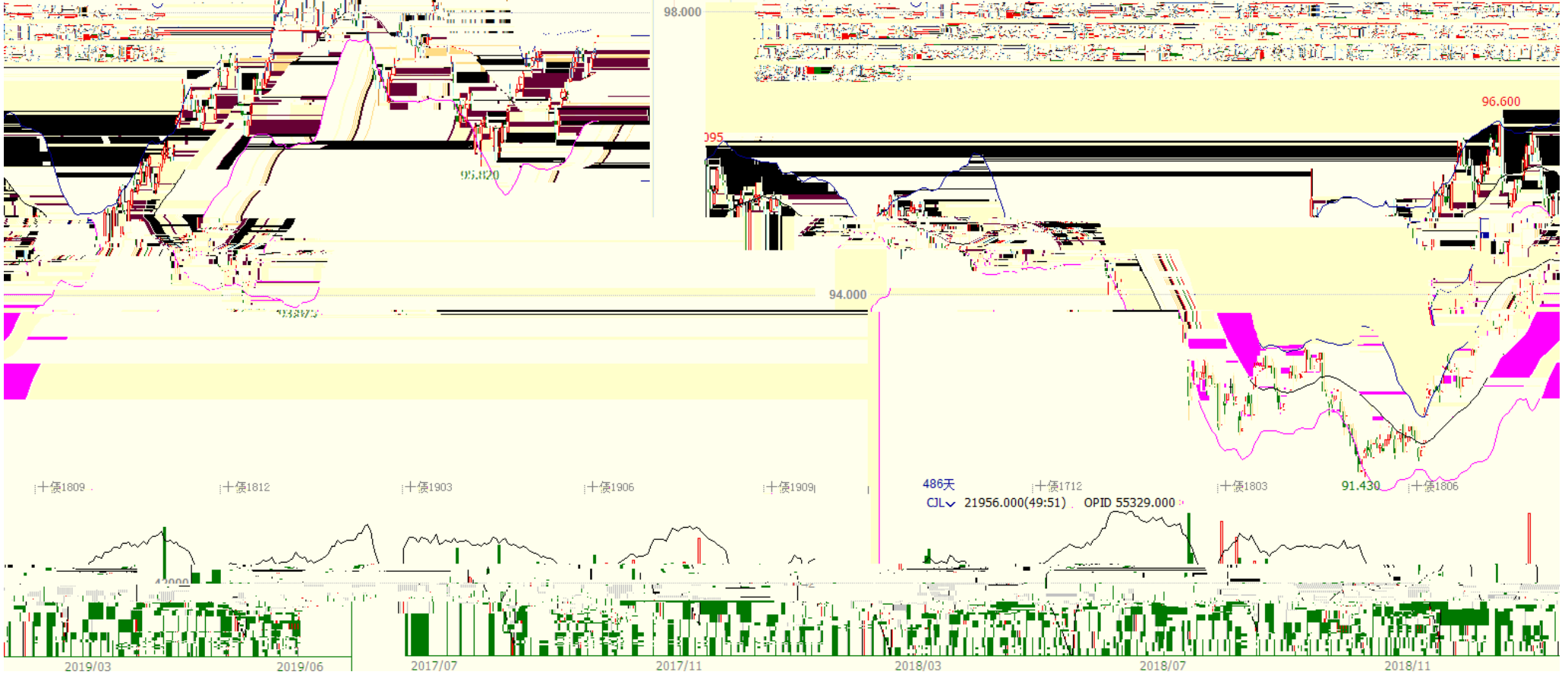


— 油站同(1000(1000) 1000)

十年债主连 (CFEEX 8805) 日线 97.665 0.090 / 0.09%

BOLL(26,26,2) MID 97.153 TOP 97.852 BOTTOM 96.455

6月17日 央行持续注入 降且流动性稳定预期 不过债市情绪较为谨慎 国债期货略收高 一年国债主力合约TS1000



焦煤1909(DCE jm1909) 日线



日上涨0.22%

18日, 焦煤1909收1389, 较上一交易成交量增加, 持仓量增加。

焦煤1909合约, 受钢厂减产影响, 焦炭供应紧张, 焦炭价格上涨, 焦煤1909合约价格上涨。

焦煤1909合约, 受钢厂减产影响, 焦炭供应紧张, 焦炭价格上涨, 焦煤1909合约价格上涨。



