

豆粕1909(DCE m1909) 日线

MA组合(5,10,20,60,120,250), MA5 2891.60 MA10 2908.00 MA20 2911.15 MA60 2738.33 MA120 2683.61

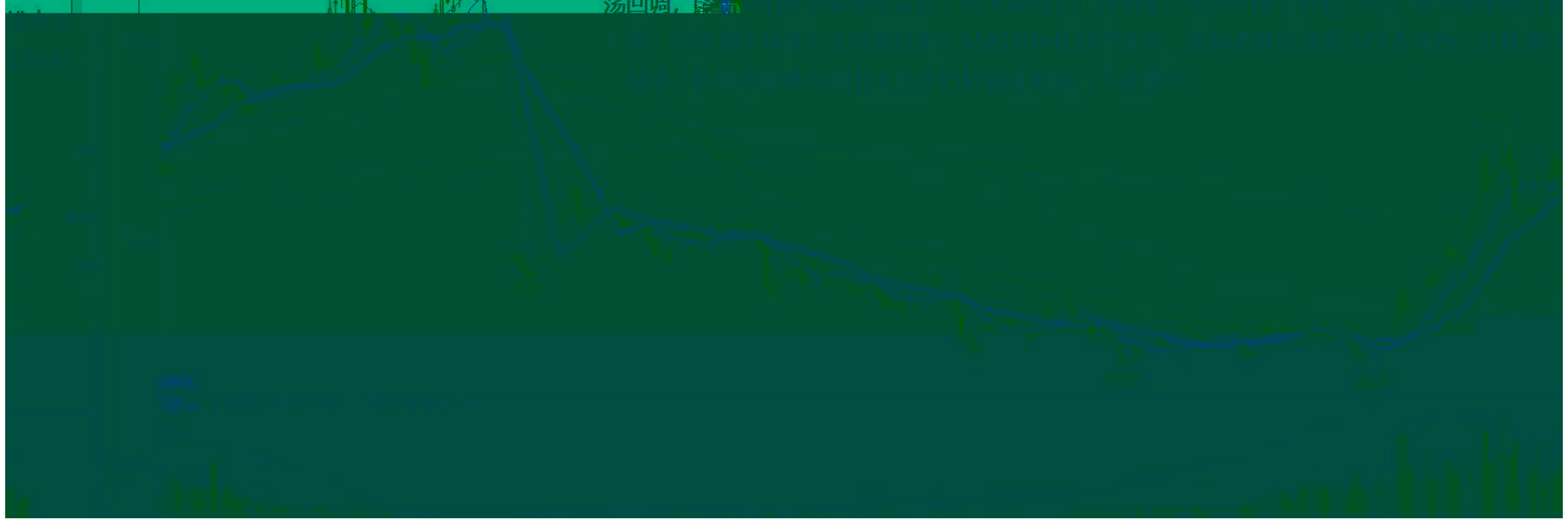
8250 2834.28

3365

6月26日, 豆粕主力1909合约收于2887元/吨, 跌幅

荡回调, 成交量萎缩, 持仓量下降, 隔夜美豆

百数震





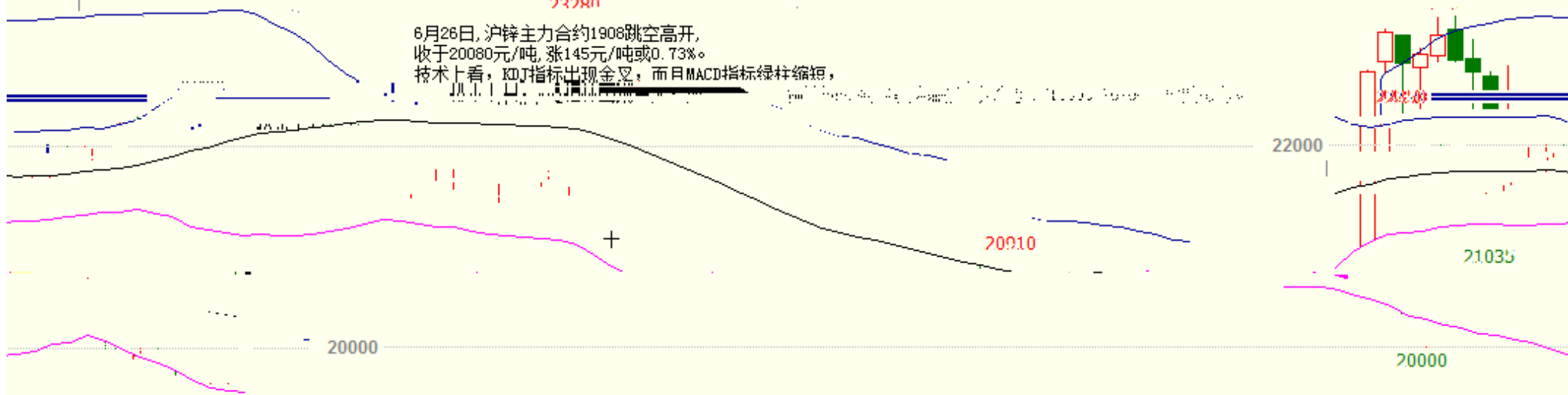
沪锌主连 (SHFE 2244) 日线

BOLL(26,26,2) MID 20307.69 TOP 21056.72 BOTTOM 19558.66

22280

6月26日, 沪锌主力合约1908跳空高开, 收于20080元/吨, 涨145元/吨或0.73%。
技术上, KDJ指标出现金叉, 而MACD指标绿柱缩短,

从以上分析, 沪锌主力合约1908短期走势偏强, 建议投资者逢低买入, 止损设在19500元/吨。



沪锌1908 19305

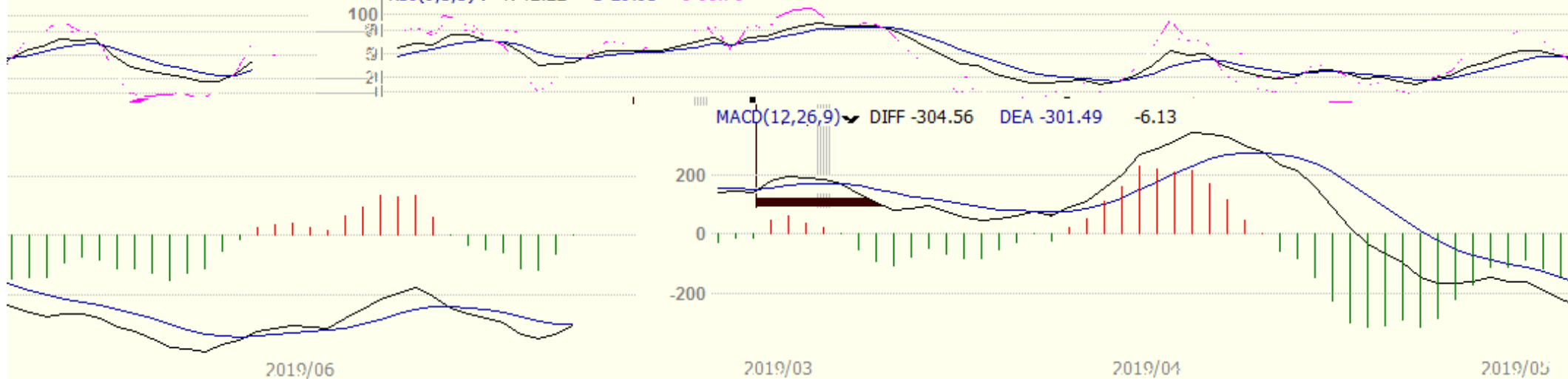
82天

沪锌1905

沪锌1906

沪锌1907

KDJ(9,3,3) K 42.22 D 29.95 J 66.76

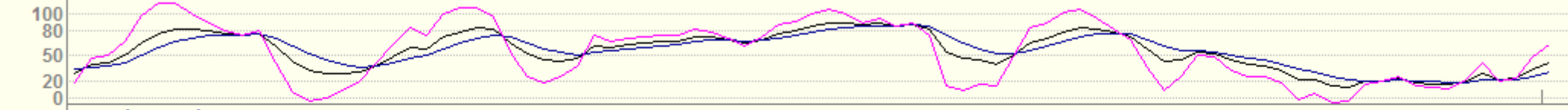


沪铝主连(SHFE 2214) 日线

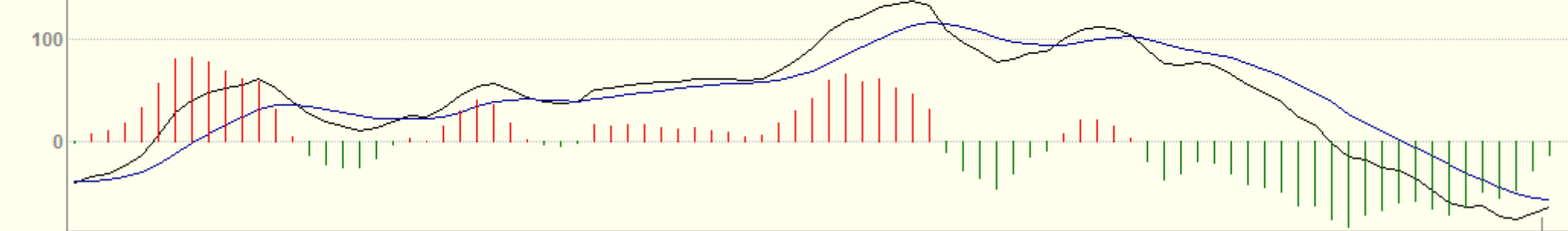
BOLL(26,26,2) MID 14025.77 TOP 14329.42 BOTTOM 13722.12



KDJ(9,3,3) K 41.65 D 30.96 J 63.05



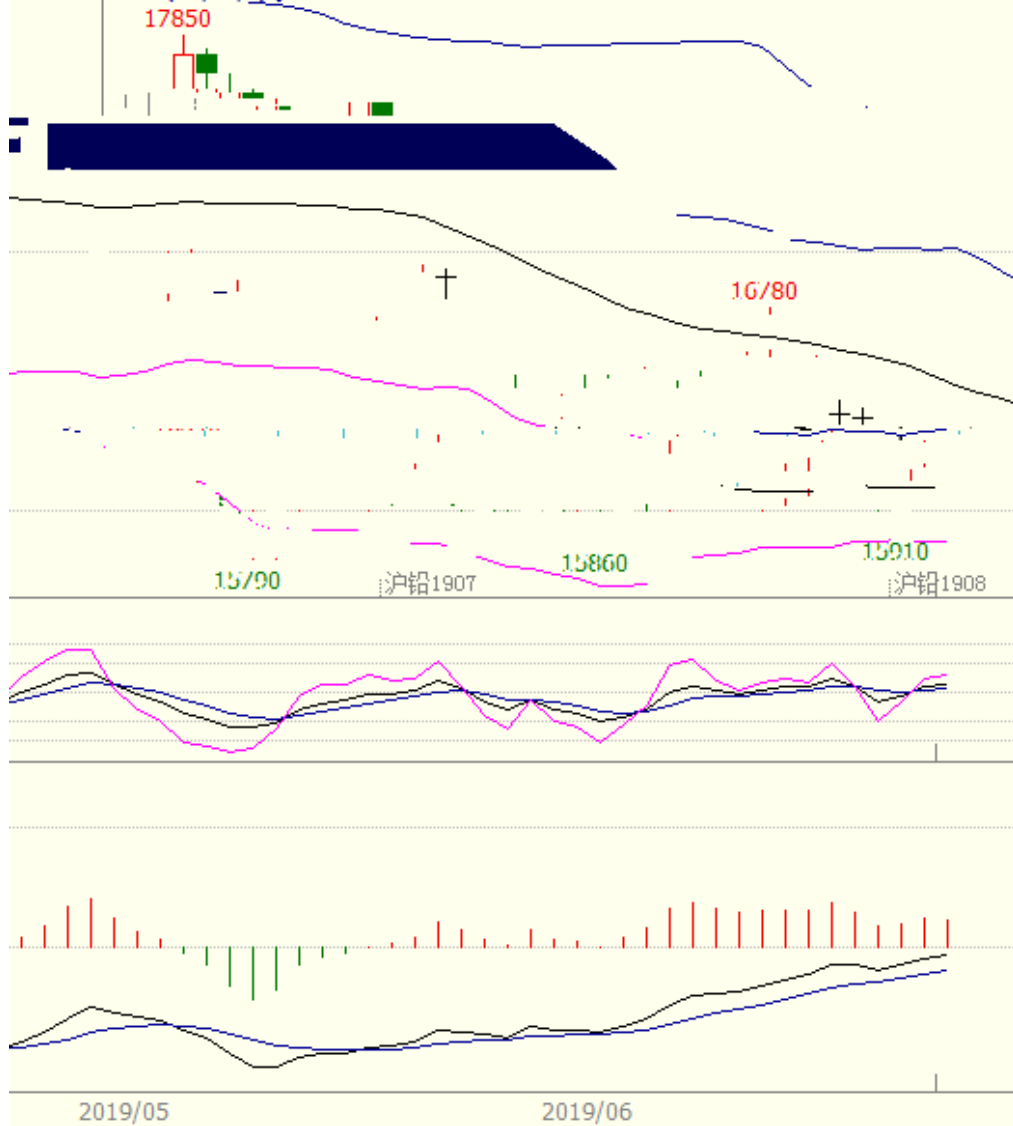
MACD(12,26,9) DIFF -65.42 DEA -57.45 -15.93



2019/03 2019/04 2019/05 2019/06

沪铅主连 (SHFE 2895) 日线

BOLL(26,26,2) MID 16095.19 TOP 16311.05 BOTTOM 15879.33



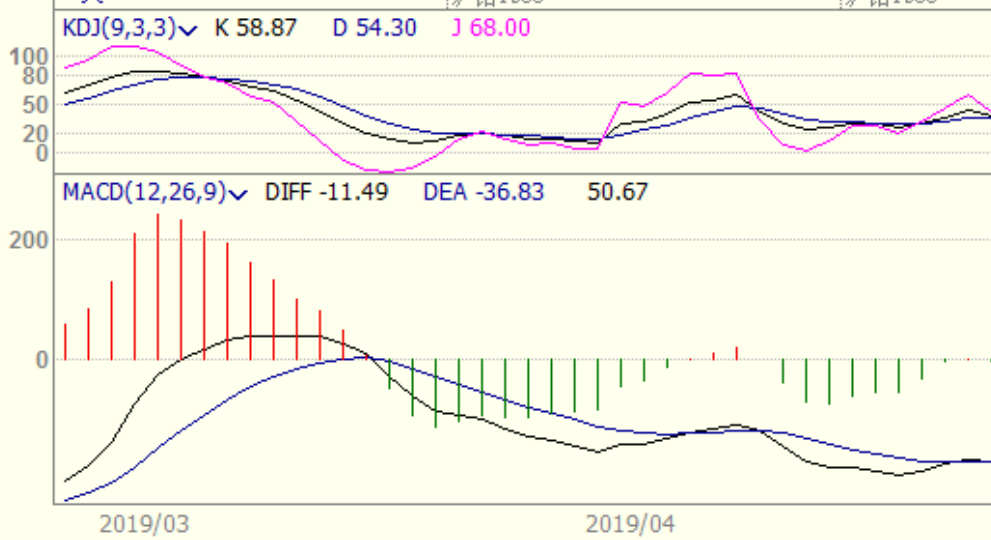
6月26日, 沪铅主力合约1908冲高回落, 收于16185元/吨, 跌50或0.31%。
技术上看, 日线受布林带上轨压制, 且收得较长上影, 预期期铅承压运行, 运行区间15800-16300。
关注伦铅走势对沪铅的影响。

17000

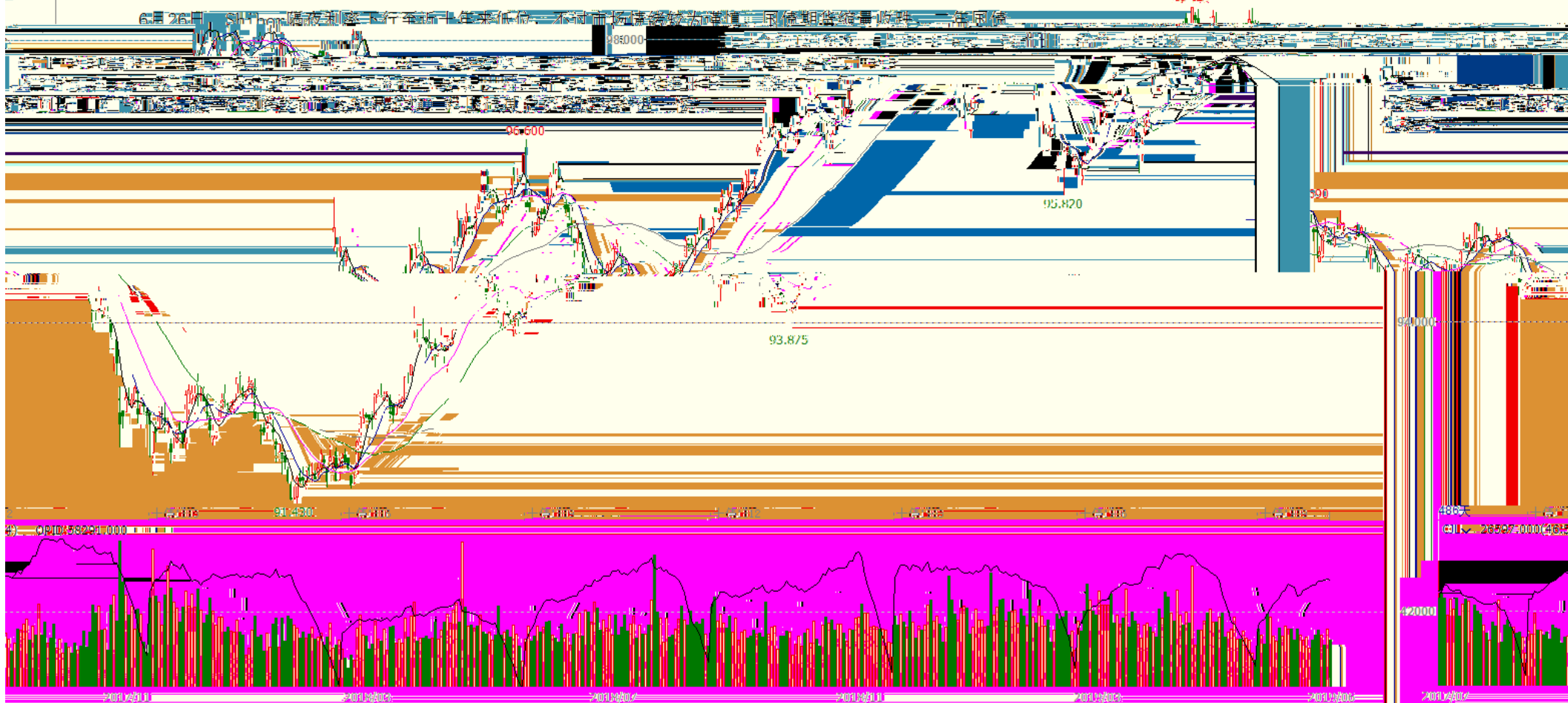
06

16000

82天



十债主连 (CFEX 8805) 日线 97.265 -0.130 / -0.13%
MA组合(5,10,20,40,60,0) MA5 97.363 MA10 97.424 MA20 97.305 MA40 97.112 MA60 96.969



焦煤1909(DCE jm1909) 日线

MA5: 1395.00 MA10: 1399.45 MA20: 1391.29 MA40: 1391.90 MA60: 1364.73 MA120: 1361.94 MA250: 1361.94

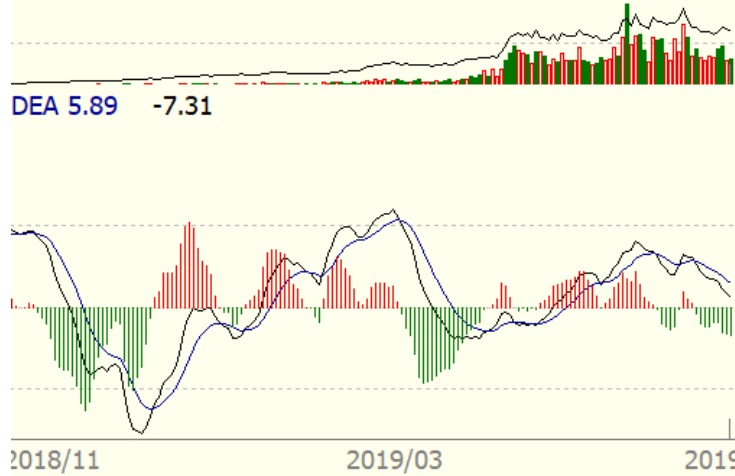


.378, 较上一交易日上涨0.22%, 量减少。
 通关受限, 蒙煤通关高位, 需求端焦企利润中高位, 稳定, 配煤价格下跌,
 也涨跌互现, 成交量减少。
 势运行。

26日, 焦煤1909收1
 成交量增加, 持仓
 基本面方面, 澳煤
 低硫主焦现货价格
 钢厂焦炭库存高位
 今日钢材成交价各
 预计焦煤近期偏弱

ID 187242.00

DEA 5.89 -7.31



251112.0
 CJL 143746.00(49:51) OPI
 23万
 MACD(12,26,9) DIFF 2.24

