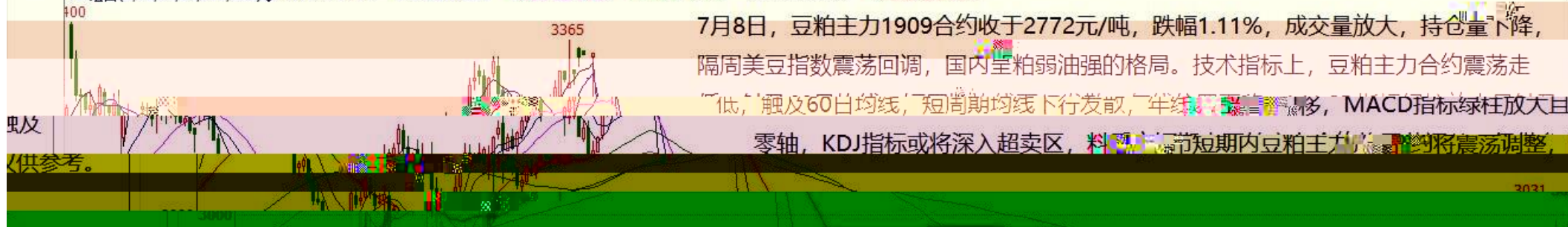


豆粕1909(DCE m1909) 日线

MA组合(5,10,20,60,120,250) MA5 2804.00 MA10 2845.50 MA20 2873.65 MA60 2767.78 MA120 2693.23 MA250 2828.84



7月8日，豆粕主力1909合约收于2772元/吨，跌幅1.11%，成交量放大，持仓量下降，隔周美豆指数震荡回调，国内呈粕弱油强的格局。技术指标上，豆粕主力合约震荡走低，

触及60日均线，短期均线下行发散，均线系统空头排列，MACD指标绿柱放大且零轴，KDJ指标或将深入超卖区，料短期内豆粕主力合约将震荡调整，

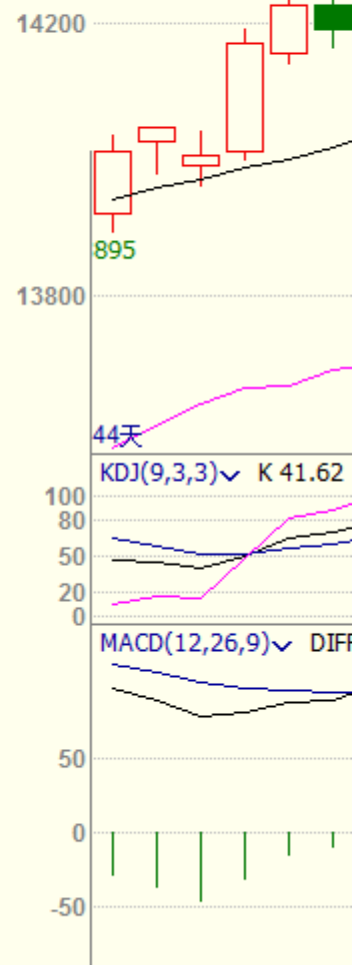
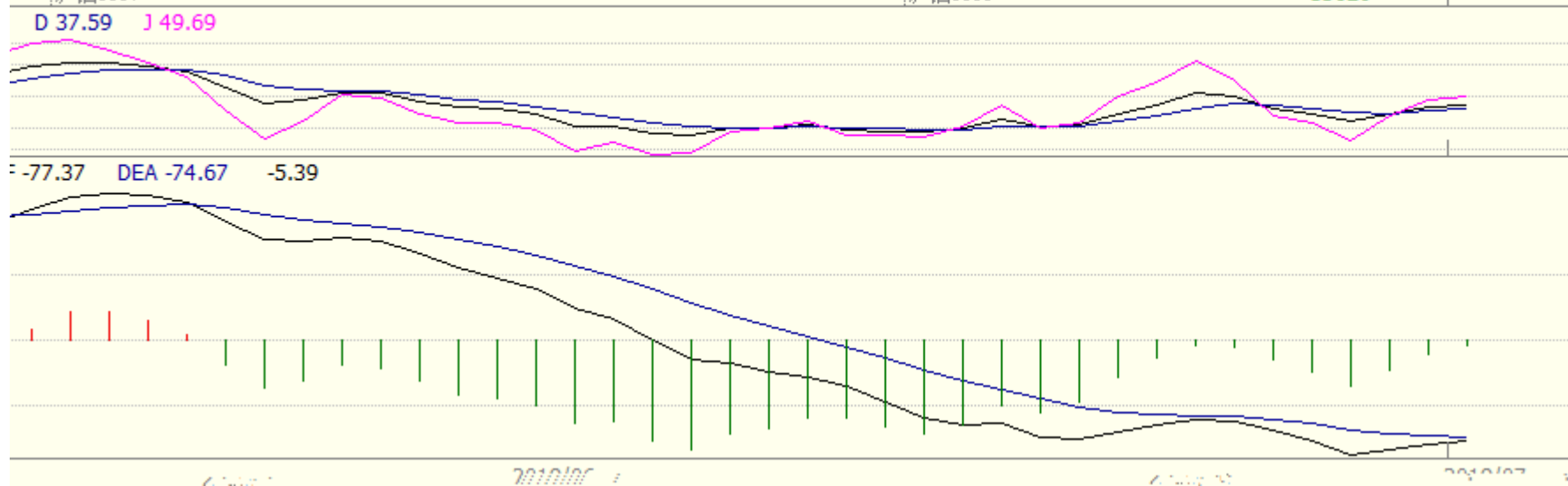
及

供参考。



沪铝主连 (SHFE 2214) 日线

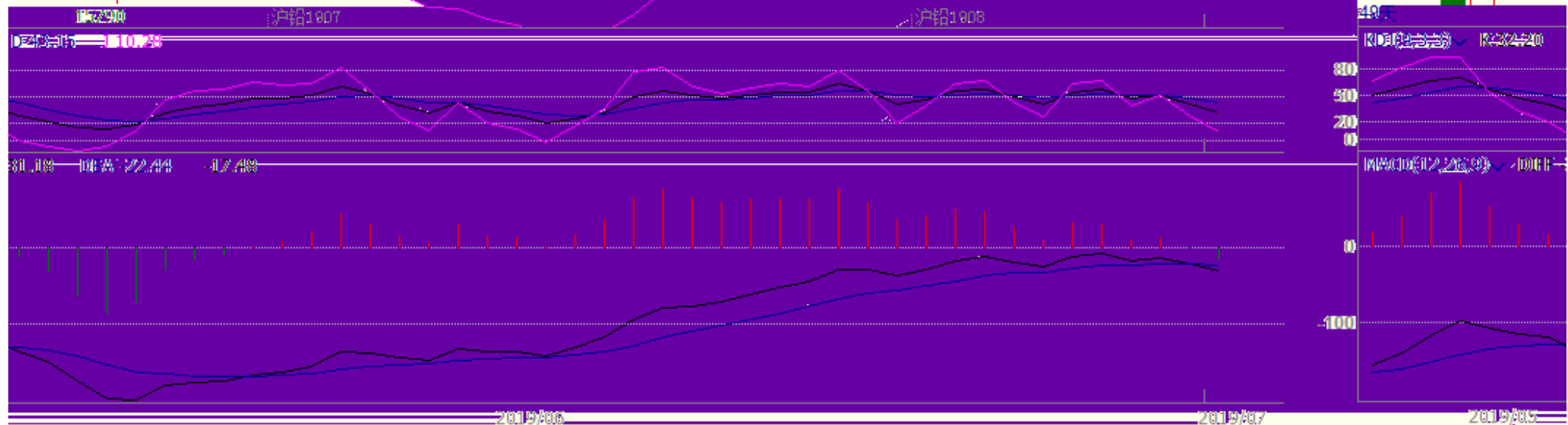
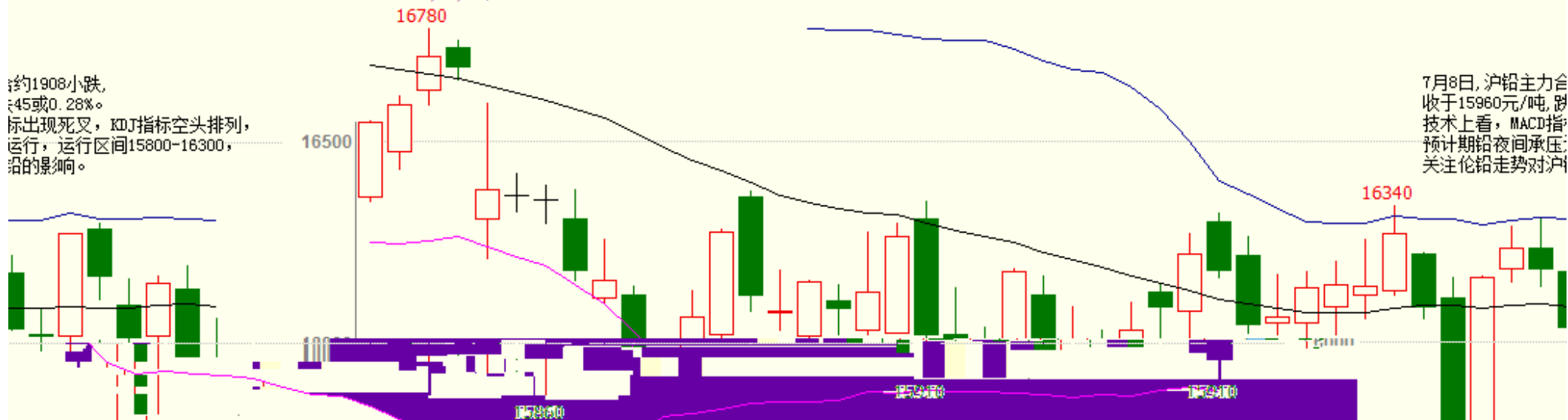
BOI(26,26,2) MID:13904.62 TOP:14150.95 BOTTOM:13629.27



最高 16780.00 最低 15878.38 开盘 16092.12 收盘 16340.00

约1908小跌，收45或0.28%。指标出现死叉，KDJ指标空头排列，运行，运行区间15800-16300，铅的影响。

7月8日，沪铅主力合约收于15960元/吨，从技术上看，MACD指标预计期铅夜间承压，关注伦铅走势对沪



沪铜1908(SHFE cu1908) 日线

MA组合(5,10,20,40,60,0) MA5 46570.00 MA10 46800.00 MA20 46667.50 MA40 46877.00 MA60 47601.83



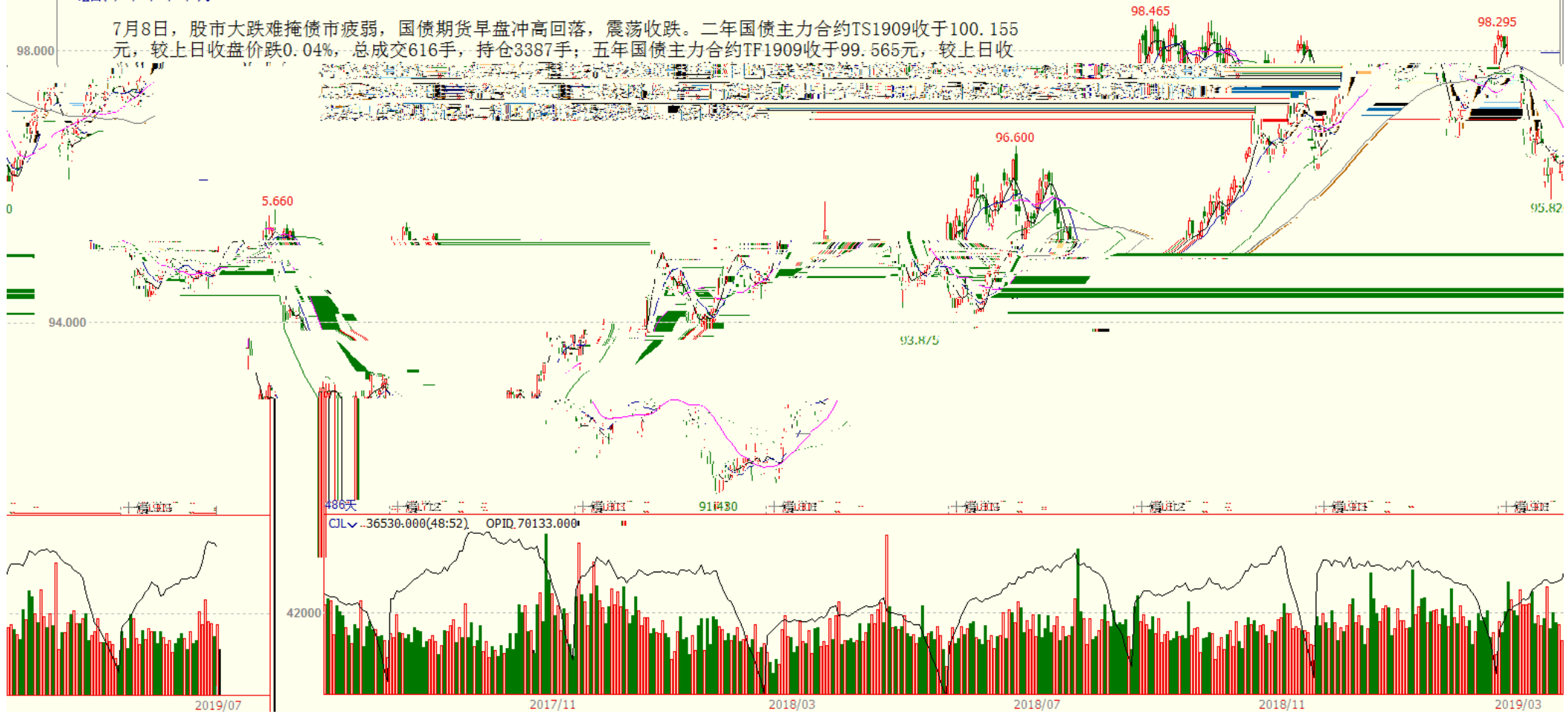
7-5, 今日沪铜主力偏弱震荡, 连续四日收阴, 目前铜价已跌破布林中轨, 且失去全部近日均线支撑, 技术面继续走弱, 短期铜价或考验46000元/吨附近支撑。关注今晚美国非农数据。仅供参考。

CJL 70522.00(48:52) OPID 210286.00



十债主连 (CFEX 8805) 日线 97.970 -0.070 / -0.07%
MA组合(5,10,20,40,60,0) MA5 98.103 MA10 97.753 MA20 97.567 MA40 97.335 MA60 97.065

7月8日，股市大跌难掩债市疲弱，国债期货早盘冲高回落，震荡收跌。二年国债主力合约TS1909收于100.155元，较上日收盘价跌0.04%，总成交616手，持仓3387手；五年国债主力合约TF1909收于99.565元，较上日收



焦煤1909(DCE jm1909) 日线

MA组合(5,10,20,40,60,0) MA5 1378.40 MA10 1382.35 MA20 1389.20 MA40 1386.61 MA60 1371.33

