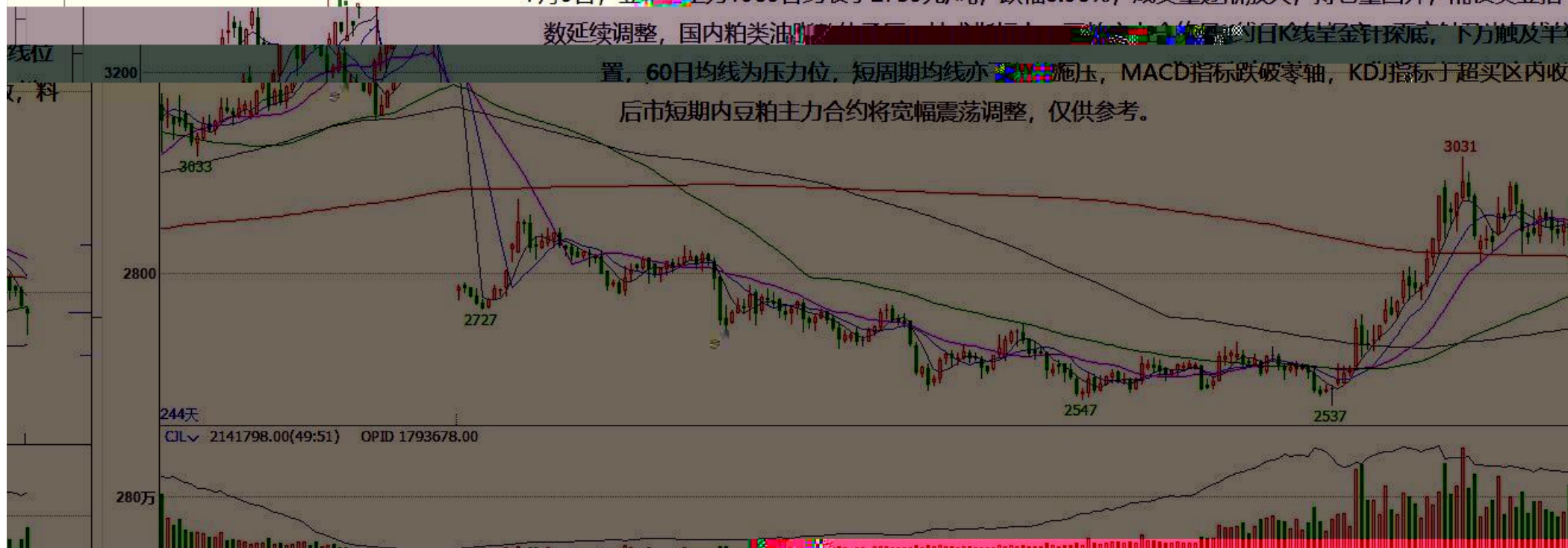


豆粕1909(DCE m1909) 日线

MA组合(5,10,20,60,120,250) MA5 2791.40 MA10 2830.80 MA20 2868.20 MA60 2770.08 MA120 2693.68 MA250 2827.37

7月9日，豆粕主力1909合约收于2759元/吨，跌幅0.90%，成交量逐渐放大，持仓量回升，隔夜美豆粕指数延续调整，国内粕类油粕比维持高位，豆粕主力合约日线呈金针探底，下方触及半年位置，60日均线为压力位，短周期均线亦受压制，MACD指标跌破零轴，KDJ指标于超买区内收敛，后市短期内豆粕主力合约将宽幅震荡调整，仅供参考。

线位
及，料





沪锌主连 (SHFE 2244) 日线



沪铅主连 (SHFE 2895) 日线

BOLL(26,26,2) MID 16081.73 TOP 16348.82 BOTTOM 15814.64

16945

16780

16530

7月9日, 沪铅主力合约1908走弱, 收于15655元/吨, 跌305或1.91%。技术上, 日线跌破布林带下轨, MACD指标绿柱放大,

16500

16225

16000

15790

15860

15910

15655

沪铅1907

沪铅1908

65天

沪铅1906

KDJ(9,3,3) K 21.46 D 35.92 J -7.46

80

50

MACD(12,26,9) DIFF -63.15 DEA -30.58 -65.14

0

-100

2019/06

2019/07

2019/05

沪铜1908(SHFE cu1908) 日线

MA组合(5,10,20,40,60,0) MA5 46570.00 MA10 46800.00 MA20 46667.50 MA40 46877.00 MA60 47601.83



7-5, 今日沪铜主力偏弱震荡, 连续四日收阴, 目前铜价已跌破布林中轨, 且失去全部近日均线支撑, 技术面继续走弱, 短期铜价或考验46000元/吨附近支撑。关注今晚美国非农数据。仅供参考。

CJL 70522.00(48:52) OPID 210286.00

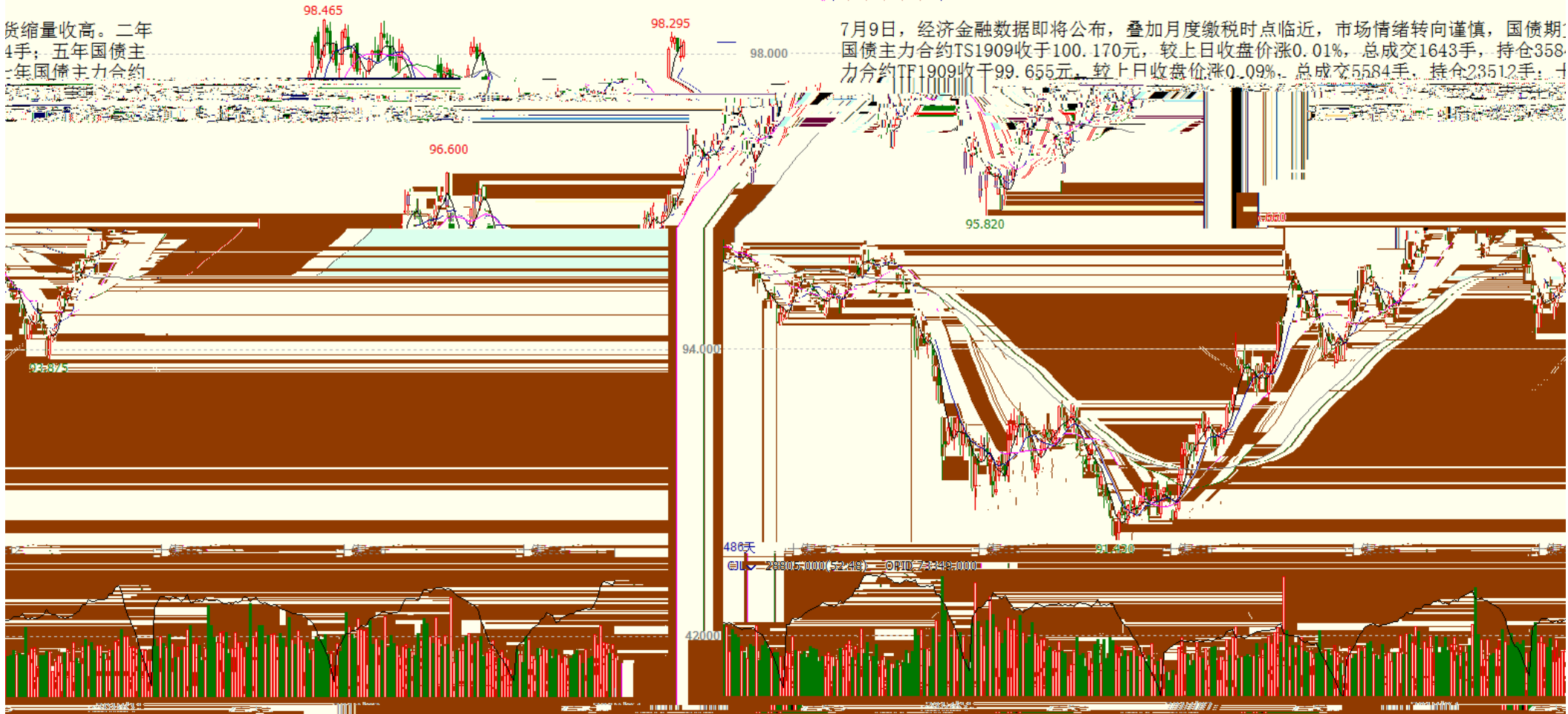
13万

十年债主连 (CFEX 8805) 日线 98.160 0.190 / 0.19%

MA5(5.10.20.40.60.0) MA5.09.122 MA10.07.920 MA20.07.670 MA40.07.352 MA60.07.000

缩量收高。二年
4手；五年国债主
力合约

7月9日，经济金融数据即将公布，叠加月度缴税时点临近，市场情绪转向谨慎，国债期
国债主力合约TS1909收于100.170元，较上日收盘价涨0.01%，总成交1643手，持仓358
力合约TF1909收于99.655元，较上日收盘价涨0.09%，总成交5584手，持仓23512手；十



焦煤1909(DCE jm1909) 日线

MA组合(5,10,20,40,60,0) MA5 1378.40 MA10 1382.35 MA20 1389.20 MA40 1386.61 MA60 1371.33



8日, 焦煤1909收1374, 较上一交易日下跌0.40%,
成交量减少, 持仓量减少。
基本面方面, 澳煤通关受限, 蒙煤通关高位, 需求端焦企利润低位

