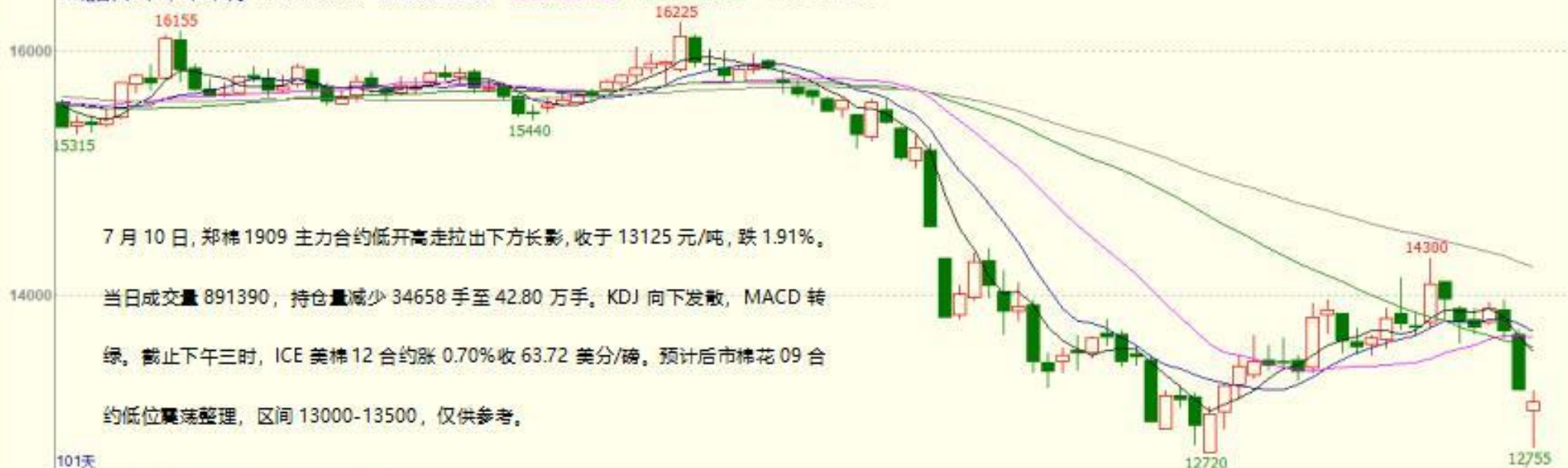


郑棉1909(CZCE CF909) 日线

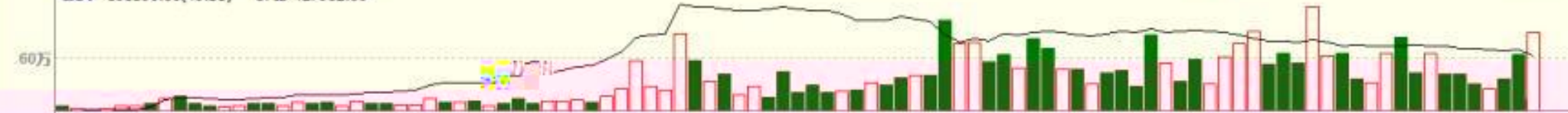
MA组合(5,10,20,40,60,0) MA5 13539.00 MA10 13704.00 MA20 13654.75 MA40 13582.75 MA60 14227.83



7月10日,郑棉1909主力合约低开高走拉出下方长影,收于13125元/吨,跌1.91%。
当日成交量891390,持仓量减少34658手至42.80万手。KDJ向下发散,MACD转绿。截止下午三时,ICE美棉12合约涨0.70%收63.72美分/磅,预计后市棉花09合约低位震荡整理,区间13000-13500,仅供参考。

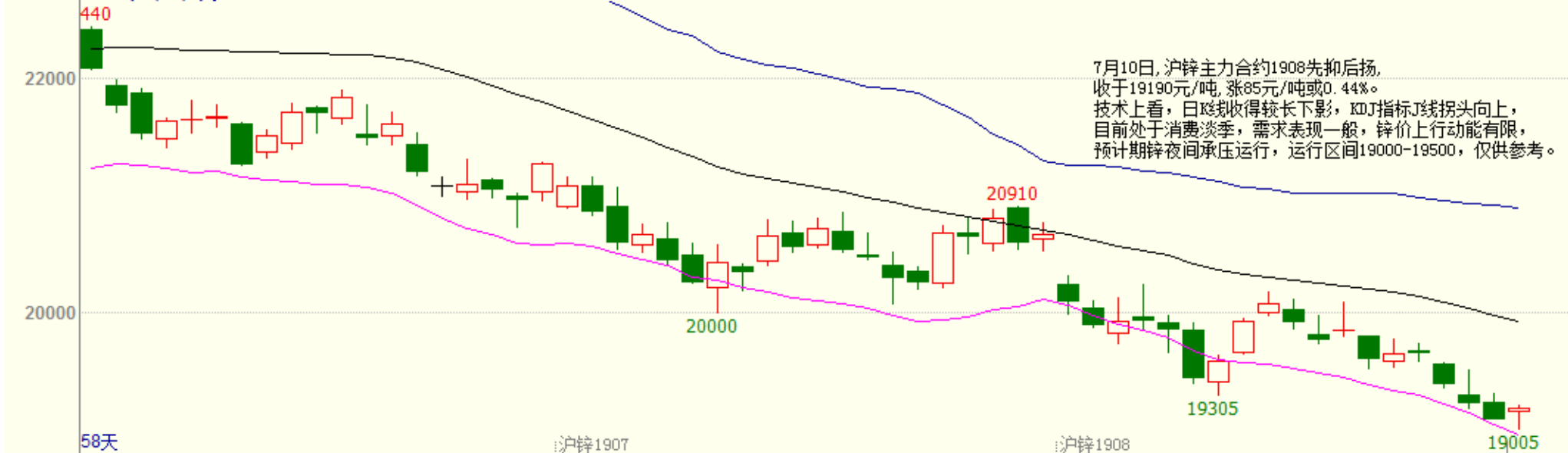
101天

CJL 891390.00(49:51) OPID 427982.00

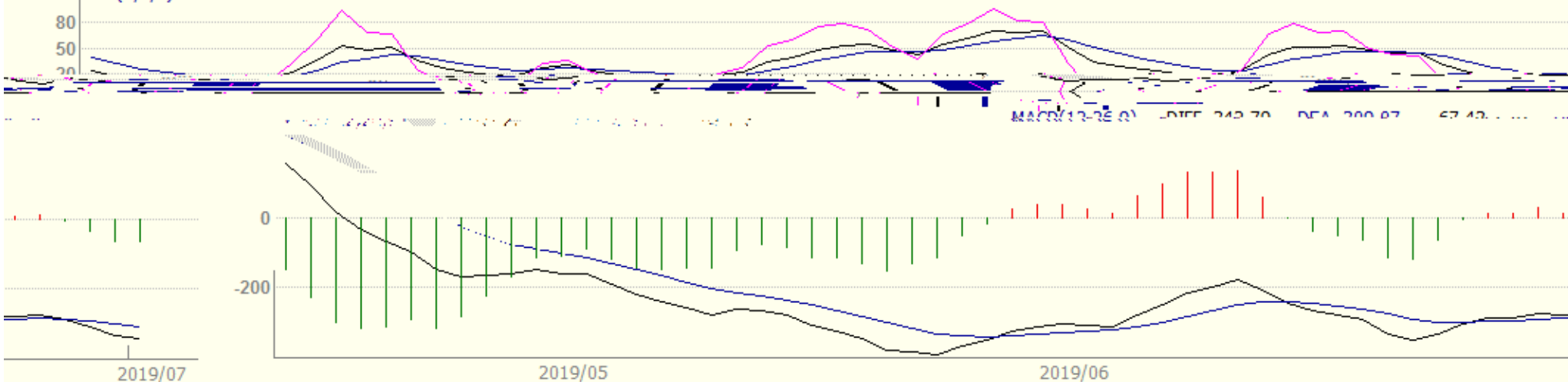


沪锌主连 (SHFE 2244) 日线

BOLL(26,26,2) MID 19932.88 TOP 20898.80 BOTTOM 18966.97



KDJ(9,3,3) K 15.52 D 23.59 J -0.64



沪铝主连 (SHFE 2214) 日线

BOLL(26,26,2) MID 13866.92 TOP 14085.39 BOTTOM 13648.45



65天

沪铝1906

沪铝1907

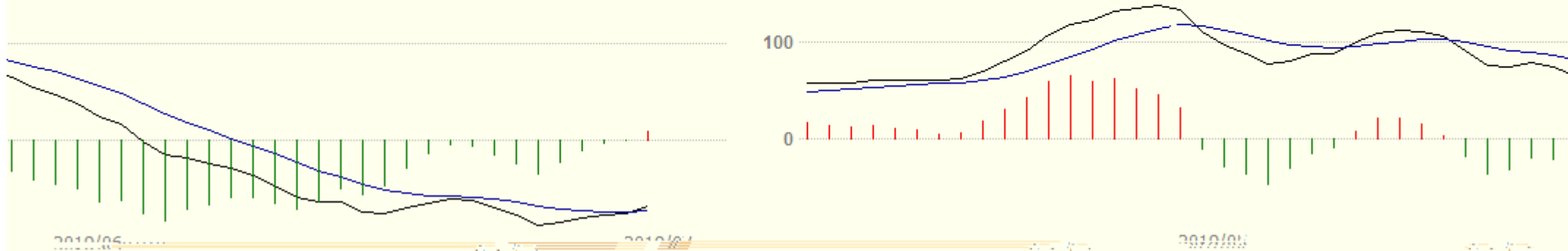
沪铝1908

13620

KD(9,3,3) K 50.68 D 42.62 1.66 81



MACD(12,26,9) DIFF -68.83 DEA -73.75 9.84



2019/06

2019/07

2019/08

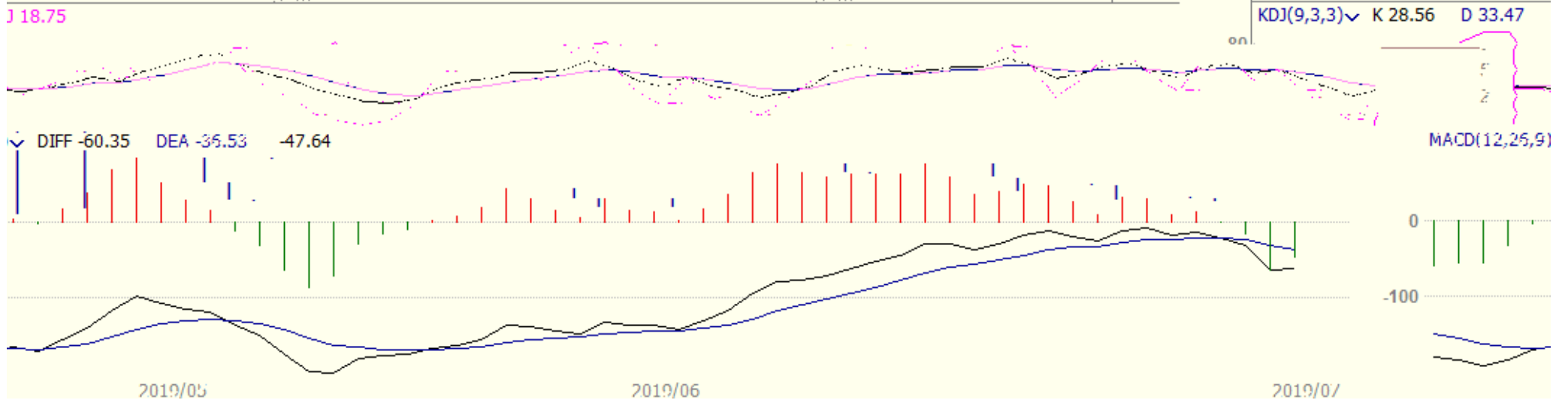
2019/09

沪铅主连 (SHFE 2895) 日线

CP 15347.95 BOTTOM 15818.20

BCLL(25,25,2) MID 16083.08

7月10日, 沪铅主力合约1908冲高回落, 收于15995元/吨, 涨340或2.17%。
技术上看, 日线划得较长上影, MACD指标绿柱缩短, 预计期铅震荡运行, 运行区间15800-16300, 关注伦铅走势对沪铅的影响。



沪铜1909(SHFE cu1909) 日线

MA组合(5,10,20,40,60,0) MA5 46278.00 MA10 46594.00 MA20 46655.00 MA40 46803.50 MA60 47463.17



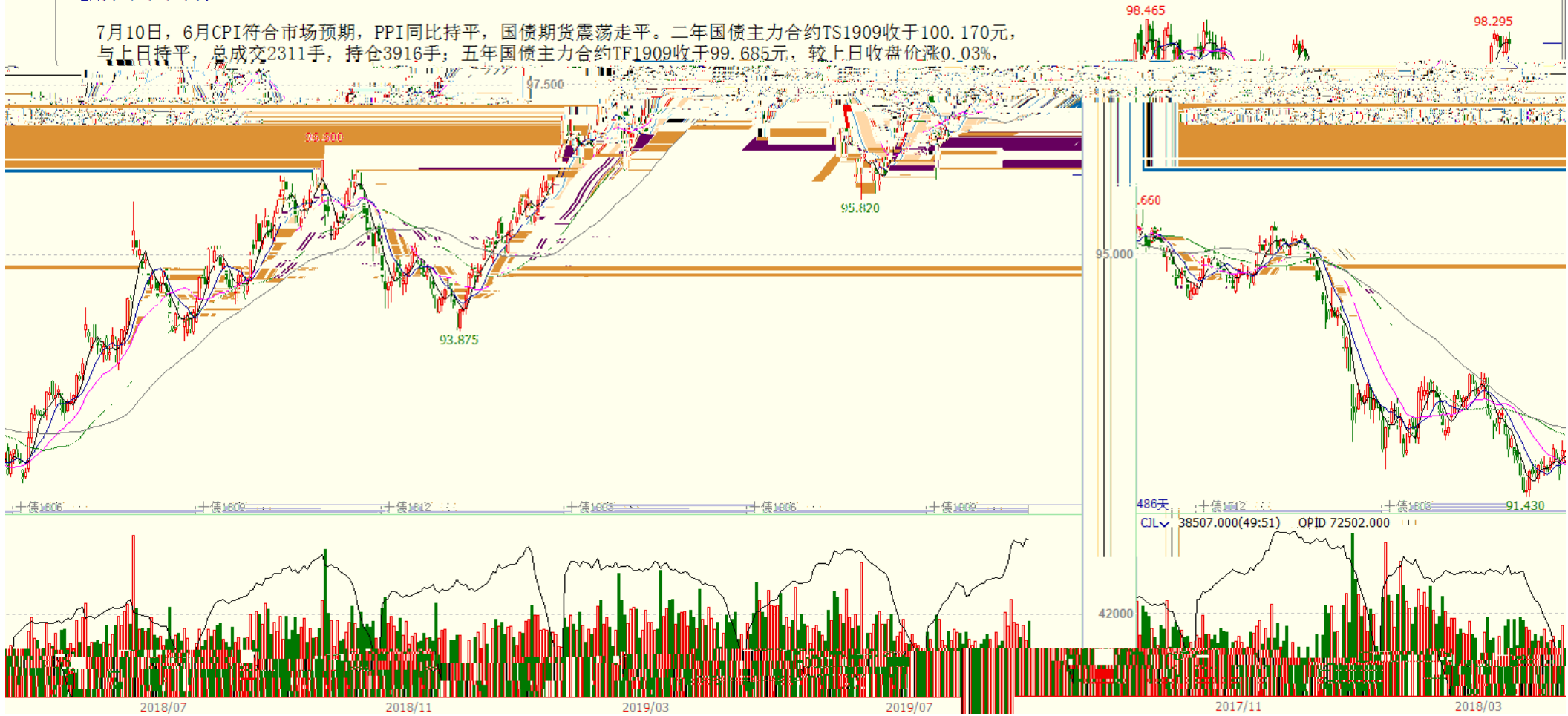
7-10, 今日沪铜主力探低回升, 收获带长下影线的小阳日K, 但价格仍远离各均线, 且均线系统呈空头排列, MACD指标绿柱实体持续延长, 不过DEEP及DEA在零轴附近徘徊, 短期有企稳迹象, 但仅靠缩量不足以扭转趋势, 建议观望。

141天
CL 22688.00(7/15/2) DR 24728.00

12万

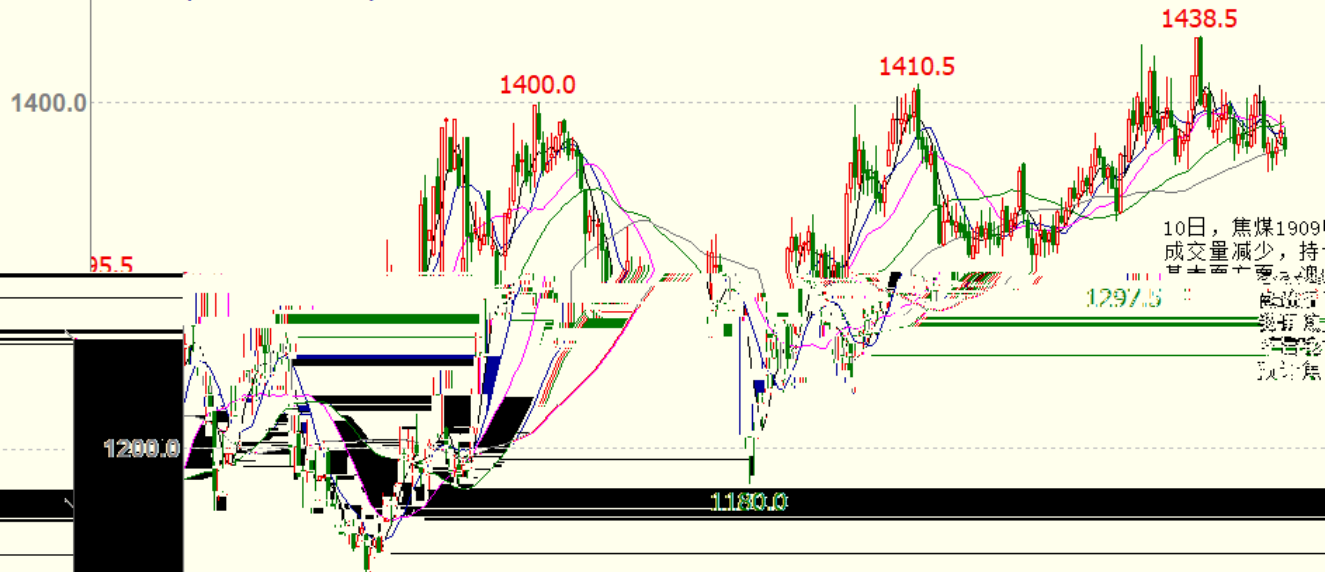
十债主连 (CFEX 8805) 日线 98.110 -0.050 / -0.05%
MA组合(5,10,20,40,60,0) MA5 98.099 MA10 97.914 MA20 97.669 MA40 97.374 MA60 97.111

7月10日, 6月CPI符合市场预期, PPI同比持平, 国债期货震荡走平。二年国债主力合约TS1909收于100.170元, 与上日持平, 总成交2311手, 持仓3916手; 五年国债主力合约TF1909收于99.685元, 较上日收盘价涨0.03%。



焦炭1909合约 日线图

MA组合(5,10,20,40,60,0) MA5 1375.00 MA10 1382.05 MA20 1385.25 MA40 1388.35 MA60 1373.38



收1374，较上一交易日下跌0.9%，
仓位增加。

期通涨率... 焦炭1909合约... 持仓量... 成交量... 持仓量... 成交量... 持仓量... 成交量...

10日，焦煤1909... 成交量减少，持... 持仓量... 成交量... 持仓量... 成交量...

284天 1112.0
CU 142.00 (15754) F0R1D=15534100

MACD(12,26,9) DIF 2.02 DIF 0.24 4.53

