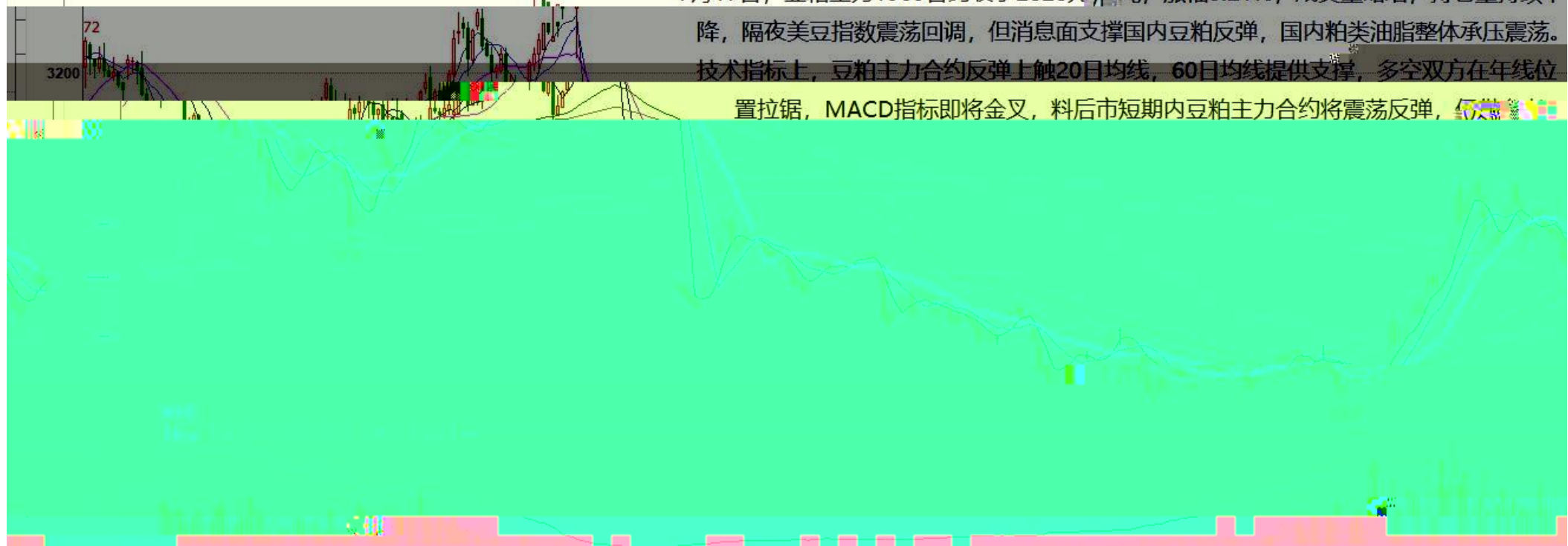


豆粕1909(DCE m1909) 日线

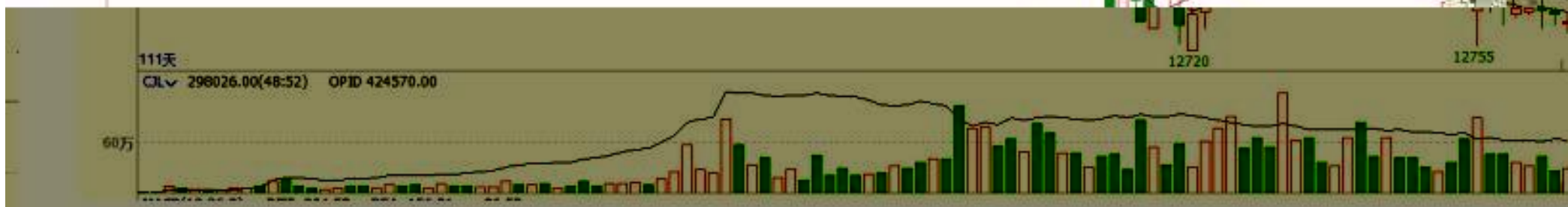
MA组合(5,10,20,60,120,250) MA5 2819.80 MA10 2801.70 MA20 2837.85 MA60 2789.42 MA120 2702.17 MA250 2819.62

7月17日，豆粕主力1909合约收于2828元，涨停，涨幅0.21%，成交量略增，持仓量待进一步下降，隔夜美豆指数震荡回调，但消息面支撑国内豆粕反弹，国内粕类油脂整体承压震荡。技术指标上，豆粕主力合约反弹上触20日均线，60日均线提供支撑，多空双方在年线位置拉锯，MACD指标即将金叉，料后市短期内豆粕主力合约将震荡反弹。



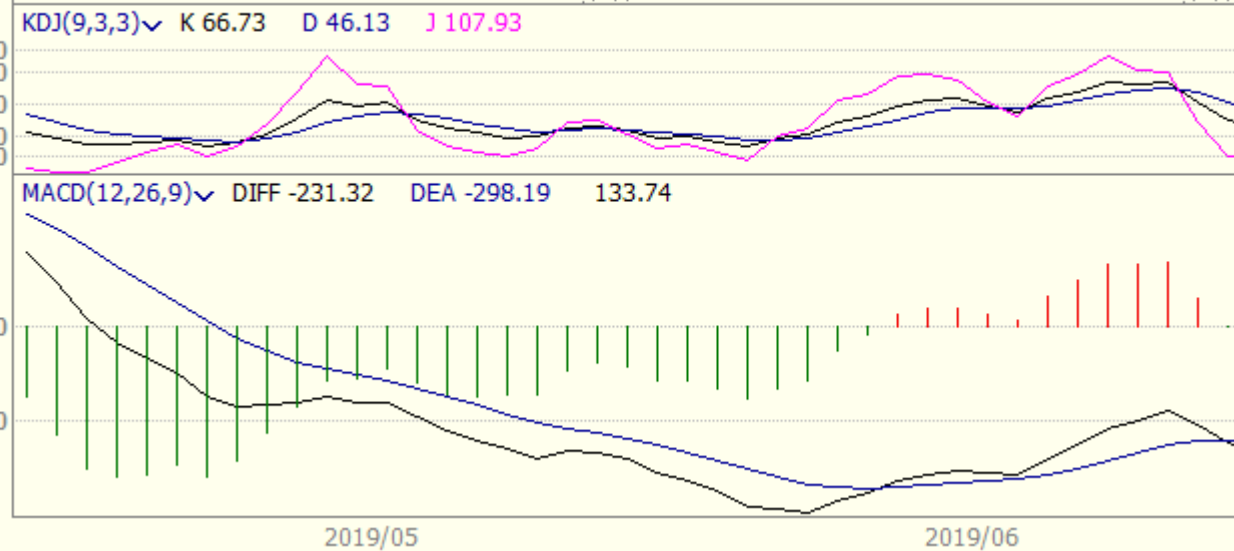
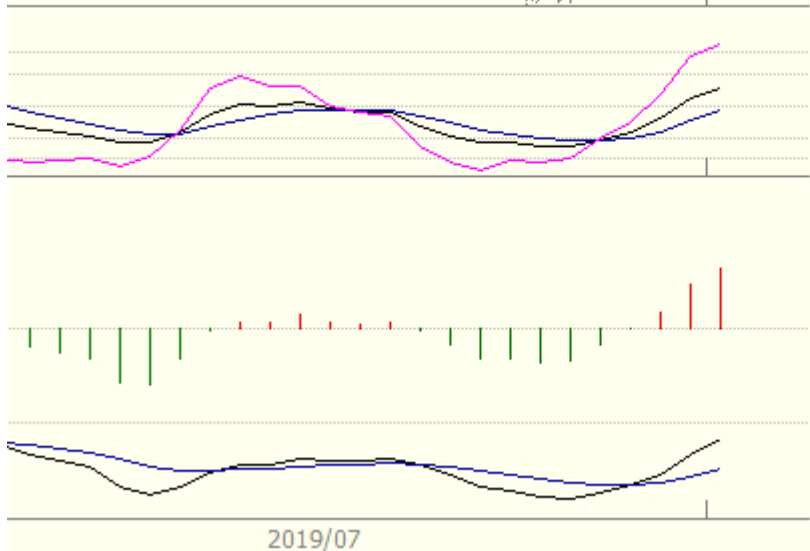


量 29.80 万, 持仓量减少 1500 手至 42.46 万手。KDJ 黏连, 上方均线压制。截止下午三时, ICE 美棉 12 合约涨 0.65% 收 62.11 美分/磅。预计后市棉花 09 合约低位震荡整理, 区间 12800-13200, 仅供参考。



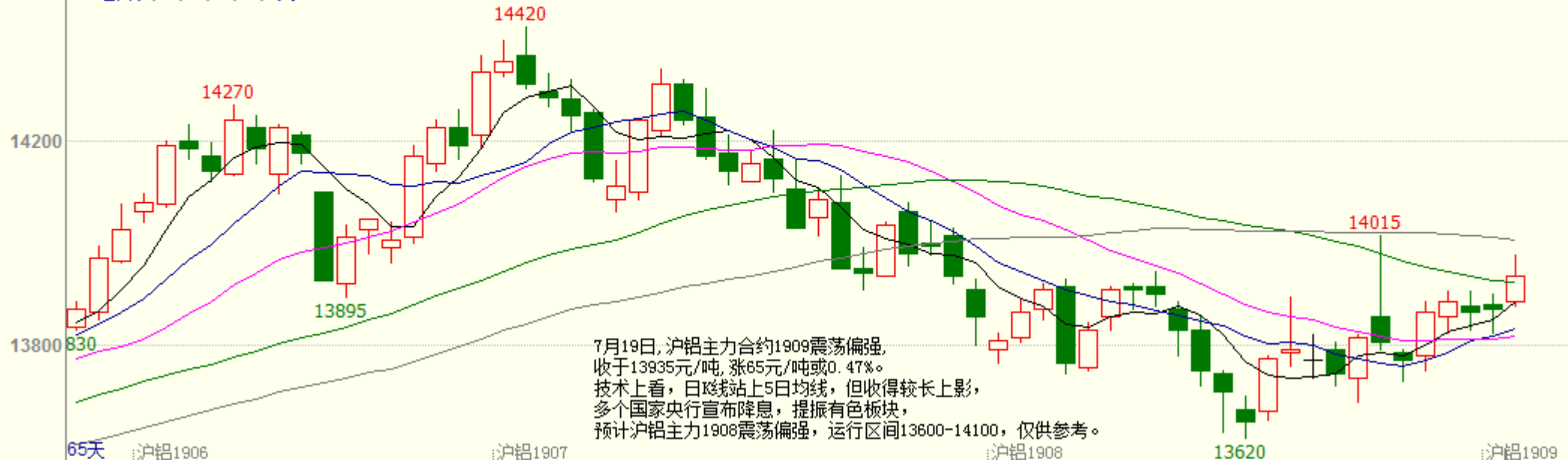
沪锌主连 (SHFE 2244) 日线

MA组合(5,10,20,40,60,0) MA5 19400.00 MA10 19263.50 MA20 19507.25 MA40 19928.63 MA60 20344.50



沪铝主连(SHFE 2214) 日线

MA组合(5,10,20,40,60,0) MA5 13884.00 MA10 13832.50 MA20 13819.00 MA40 13922.88 MA60 14006.75



KDJ(9,3,3) K 61.81 D 55.73 J 73.98

100

9 52.01

MACD(12,26,9) DIFF -17.08 DEA -43.0

100

0

2019/06

2019/07

2019/08

沪铅主连 (SHFE 2895) 日线

MA组合(5,10,20,40,60,0) MA5 16365.00 MA10 16164.50 MA20 16145.25 MA40 16111.00 MA60 16166.58

17580

7月19日, 沪铅主力合约1909续涨, 收于16600元/吨, 涨100或0.61%。
技术上看, KDJ指标多头排列, MACD指标红柱向上发散, 预计期铅震荡偏强, 运行区间16500-17000,

17000

16725

16000

15860

16340

15790

沪铅1907

沪铅1908

15655

沪铅1909

89天

沪铅1905

沪铅1906

KDJ(9,3,3) K 80.04 D 66.20 J 107.73

MACD(12,26,9) DIFF 73.57 DEA 4.40 138.36

2019/06

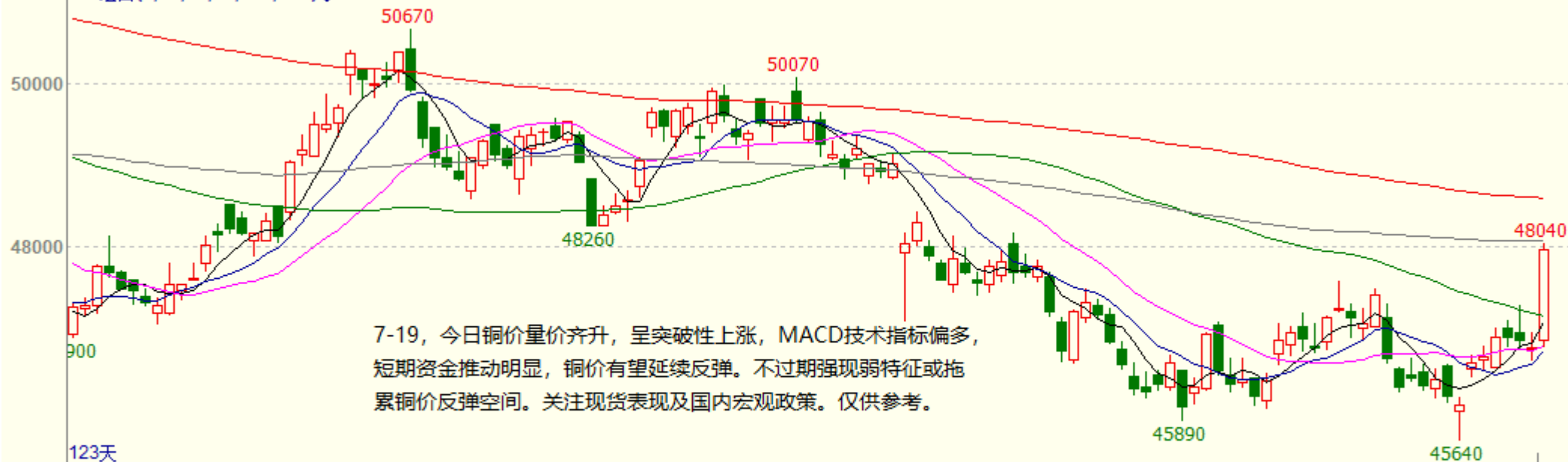
2019/07

2019/04

2019/05

沪铜1909(SHFE cu1909) 日线

MA组合(5,10,20,60,120,250) MA5 47086.00 MA10 46735.00 MA20 46790.50 MA60 47168.33 MA120 48080.67 MA250 48600.40



123天

CJL 375166.00(52:48) OPID 298182.00

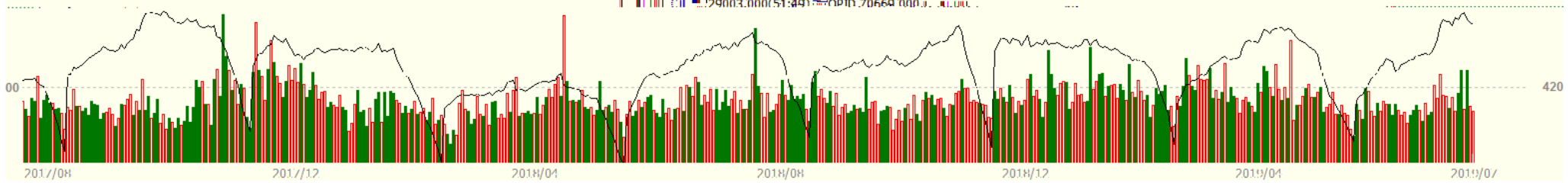
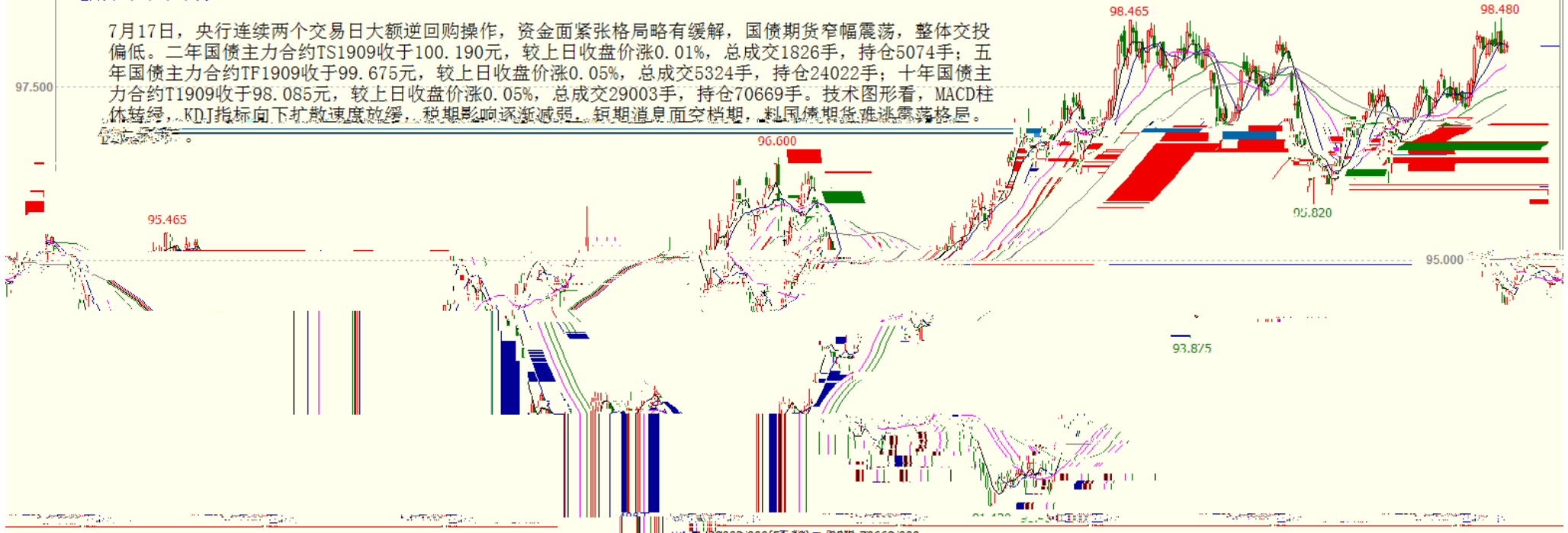
20万



十债主连 (CFEEX 8805) 日线 98.085 0.050 / 0.05%

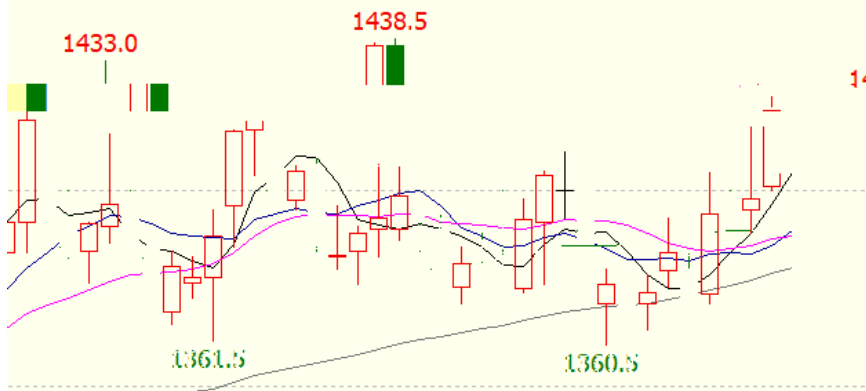
MA组合(5,10,20,40,60,0) MA5 98.103 MA10 98.101 MA20 97.824 MA40 97.468 MA60 97.251

7月17日，央行连续两个交易日大额逆回购操作，资金面紧张格局略有缓解，国债期货窄幅震荡，整体交投偏低。二年国债主力合约TS1909收于100.190元，较上日收盘价涨0.01%，总成交1826手，持仓5074手；五年国债主力合约TF1909收于99.675元，较上日收盘价涨0.05%，总成交5324手，持仓24022手；十年国债主力合约T1909收于98.085元，较上日收盘价涨0.05%，总成交29003手，持仓70669手。技术图形看，MACD柱体转绿，KDJ指标向下扩散速度放缓，税期影响逐渐减弱，短期消息面空档期，料国债期货难逃离震荡格局。

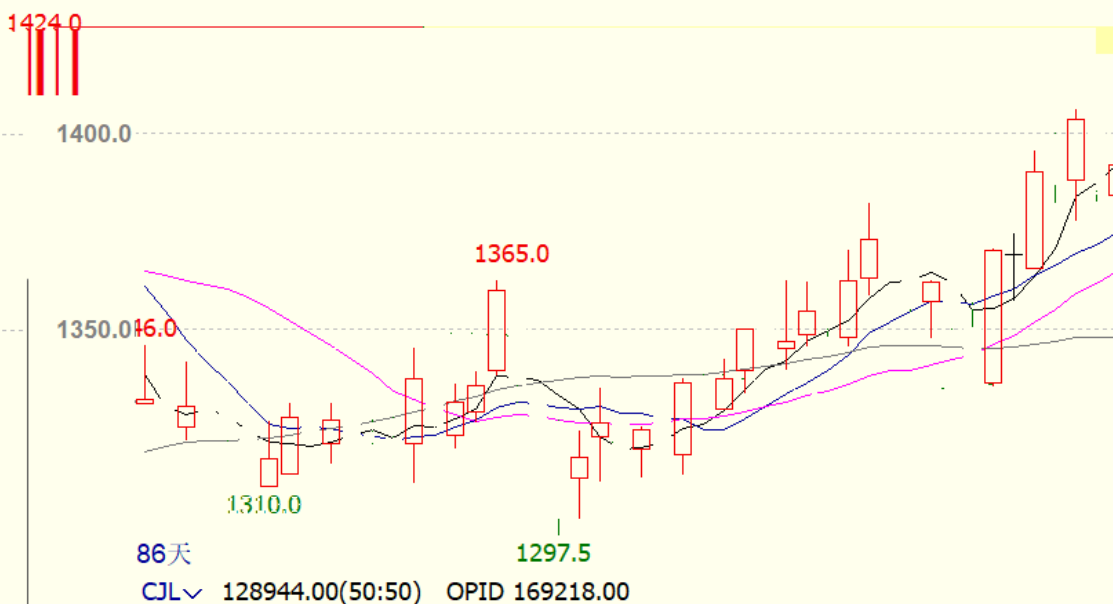


焦煤1909(DCE jm1909) 日线

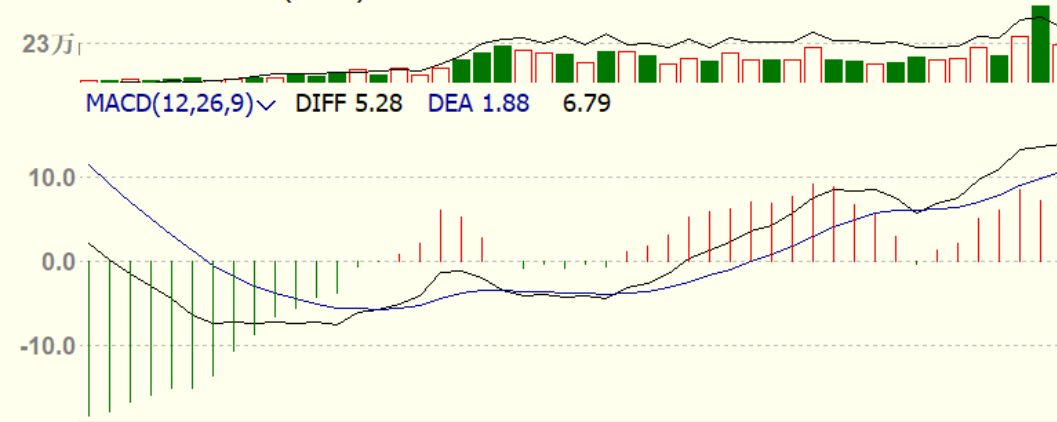
MA组合(5,10,20,40,60,0) MA5 1404.50 MA10 1389.75 MA20 1388.55 MA40 1390.93 MA60 1390.32



17日,焦煤1909收1413.5,较上一交易日上上涨0.21%,
成交量减少,持仓量减少。
基本面方面,澳煤通关受限,蒙煤通关高位,需求端焦企利润低位,
低硫主焦煤现货价格继续下跌,
钢厂焦炭库存高位,
今日钢材成交价各地涨跌互现,成交量减少。
预计焦煤近期偏弱运行。



86天
CJL 128944.00(50:50) OPID 169218.00



2019/07 2019/08 2019/09

