

K

豆粕1909(DCE m1909) 日线

MA组合(5,10,20,60,120,250) MA5 2783.00 MA10 2797.50 MA20 2801.00 MA60 2828.02 MA120 2718.33 MA250 2806.60



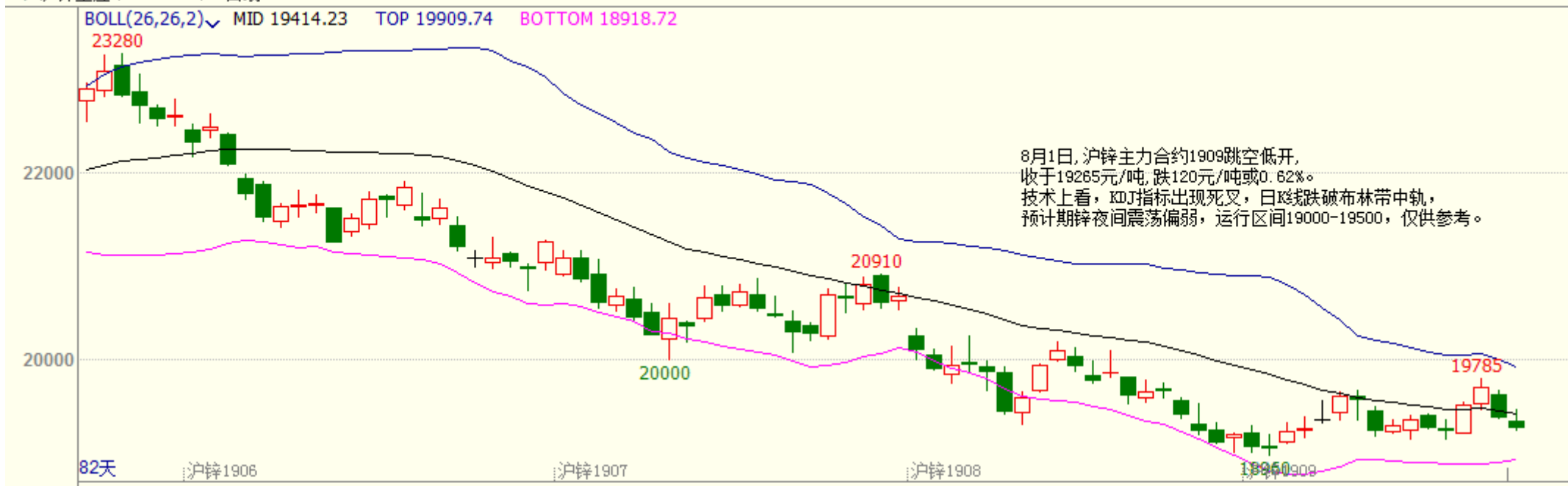
8月1日，豆粕主力1909合约收于2773元/吨，跌幅0.75%，成交量略降，持仓量持续走低，消息面基本平稳，但隔夜外盘美豆指数震荡偏弱，施压国内粕类油脂。技术指标上，豆粕主力合约震荡偏弱，年线与短周期均线下行施压，仍在短期下降通道中，现货价格亦偏弱，摆动类指标走低，料后市短期内豆粕主力合约将震荡调整，仅供参考。

K



K

沪锌主连 (SHFE 2244) 日线



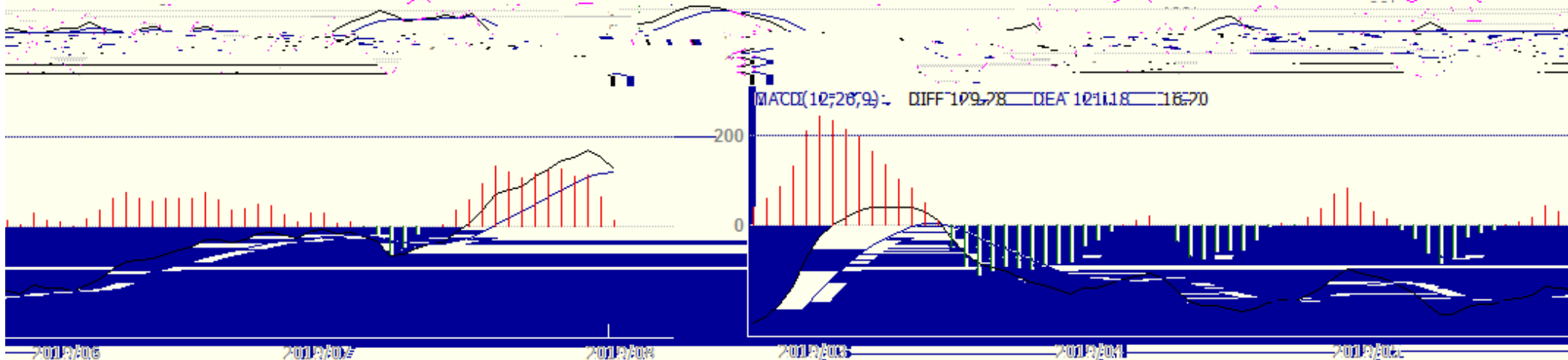
8月1日, 沪锌主力合约1909跳空低开, 收于19265元/吨, 跌120元/吨或0.62%。技术上, KD指标出现死叉, 日线线跌破布林带中轨, 预期期锌夜间震荡偏弱, 运行区间19000-19500, 仅供参考。





K

沪铅主连 (SHFE 2895) 日线



K

沪铜1909(SHFE cu1909) 日线

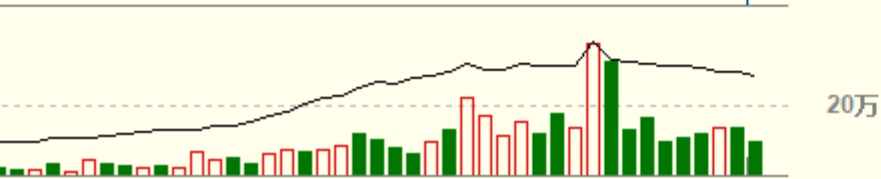
MA组合(5,10,20,60,120,250) MA5 46906.00 MA10 47132.00 MA20 46851.00 MA60 46915.33 MA120 48041.83 MA250 48542.16



8-1, 今日沪铜收阴, 跌破布林中轨, 且失去所有均线支撑, MACD指标有红柱转绿, KDJ指标掉头向下, 技术方面表现利空铜价。预计继续向下寻找支撑。仅供参考。

术方面表现利空铜价。预计继续向下寻找支撑。仅供参考。

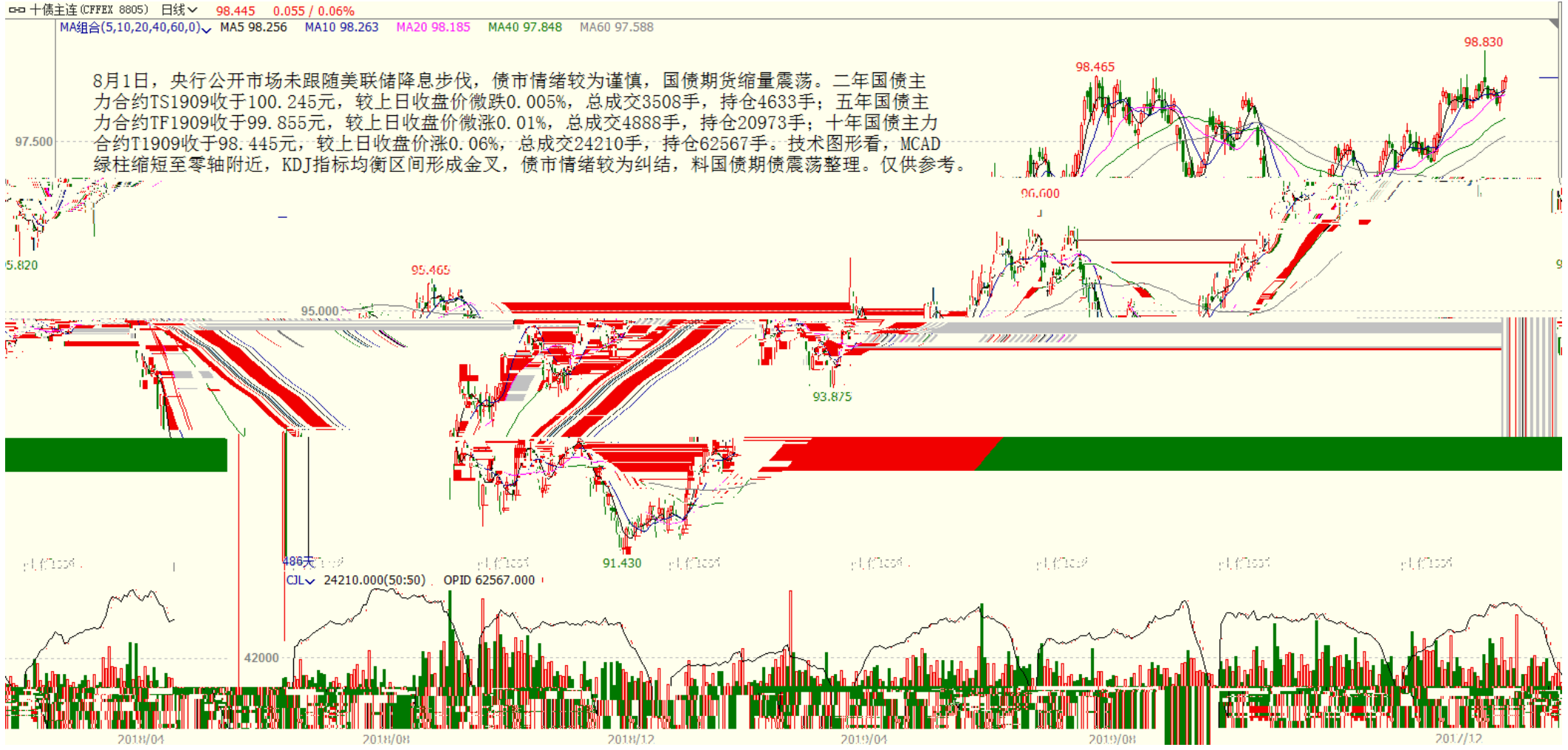
45890 45640



109天  
CJL 99920.00(48:52) OPID 222802.00



K



--

"

"



020-22139858



020-22139813



020-22139817



020-22139824

5

1007-1012

510623