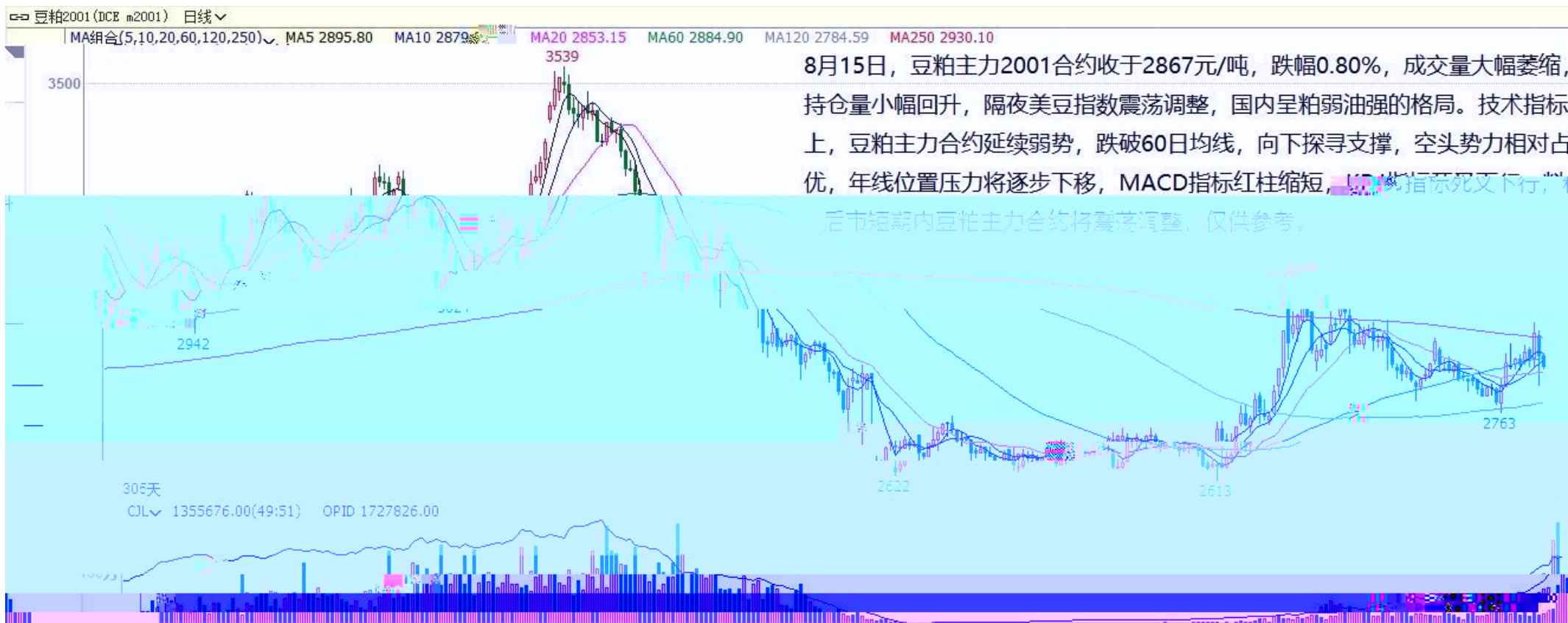


K



8月15日，豆粕主力2001合约收于2867元/吨，跌幅0.80%，成交量大幅萎缩，持仓量小幅回升，隔夜美豆指数震荡调整，国内呈粕弱油强的格局。技术指标上，豆粕主力合约延续弱势，跌破60日均线，向下探寻支撑，空头势力相对占优，年线位置压力将逐步下移，MACD指标红柱缩短，KDJ指标死叉下行，后市短期内豆粕主力合约将震荡调整，仅供参考。

K



K

沪锌主连 (SHFE 2244) 日线





K

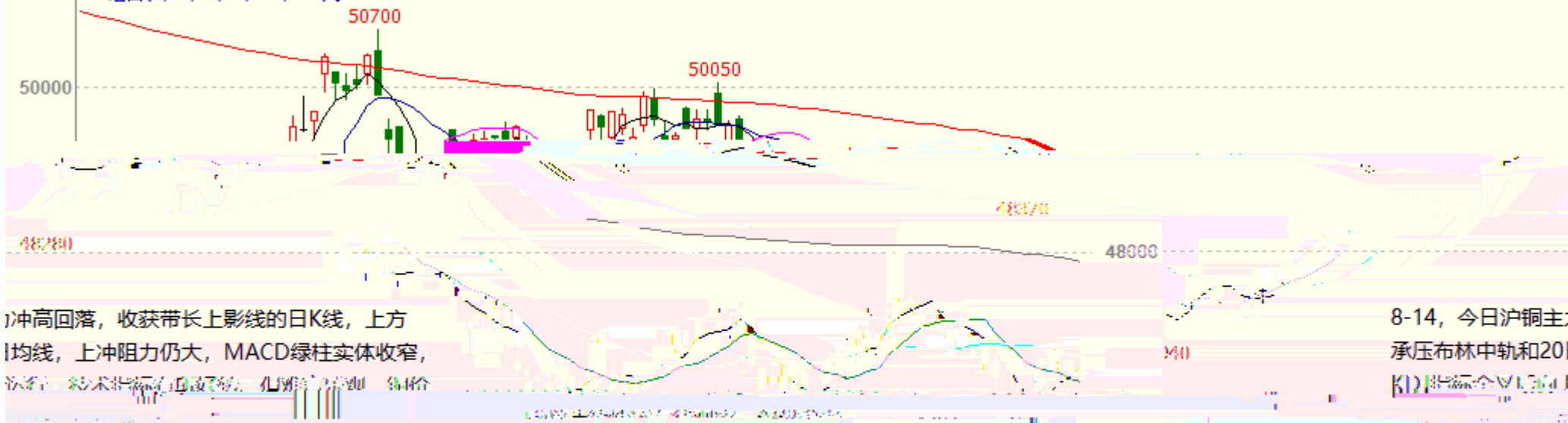
沪铅主连 (SHFE 2895) 日线



K

沪铜1910(SHFE cu1910) 日线

MA组合(5,10,20,60,120,250) MA5 46616.00 MA10 46451.00 MA20 46828.00 MA60 46751.50 MA120 47902.67 MA250 48458.16



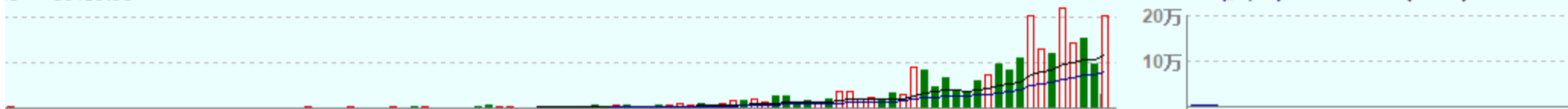
冲高回落，收获带长上影线的日K线，上方  
均线，上冲阻力仍大，MACD绿柱实体收窄，  
预示：技术指标有企稳迹象，但需警惕回调

8-14，今日沪铜主力  
承压布林中轨和20E  
MA均线，MACD绿柱实体收窄

18 80439.91

141天

MV(10,20) 203334.00(51:49) 115014.8



K

十债主连 (CFEX 8805) 日线 99.345 0.130 / 0.13%  
MA组合(5,10,20,40,60,0) MA5 99.218 MA10 98.978 MA20 98.596 MA40 98.192 MA60 97.830

8月13日，7月金融数据全线走弱，债市情绪明显获提振，国债期货高开高走，小幅收涨。二年国债



--

"

"



020-22139858



020-22139813



020-22139817



020-22139824

5

1007-1012

510623