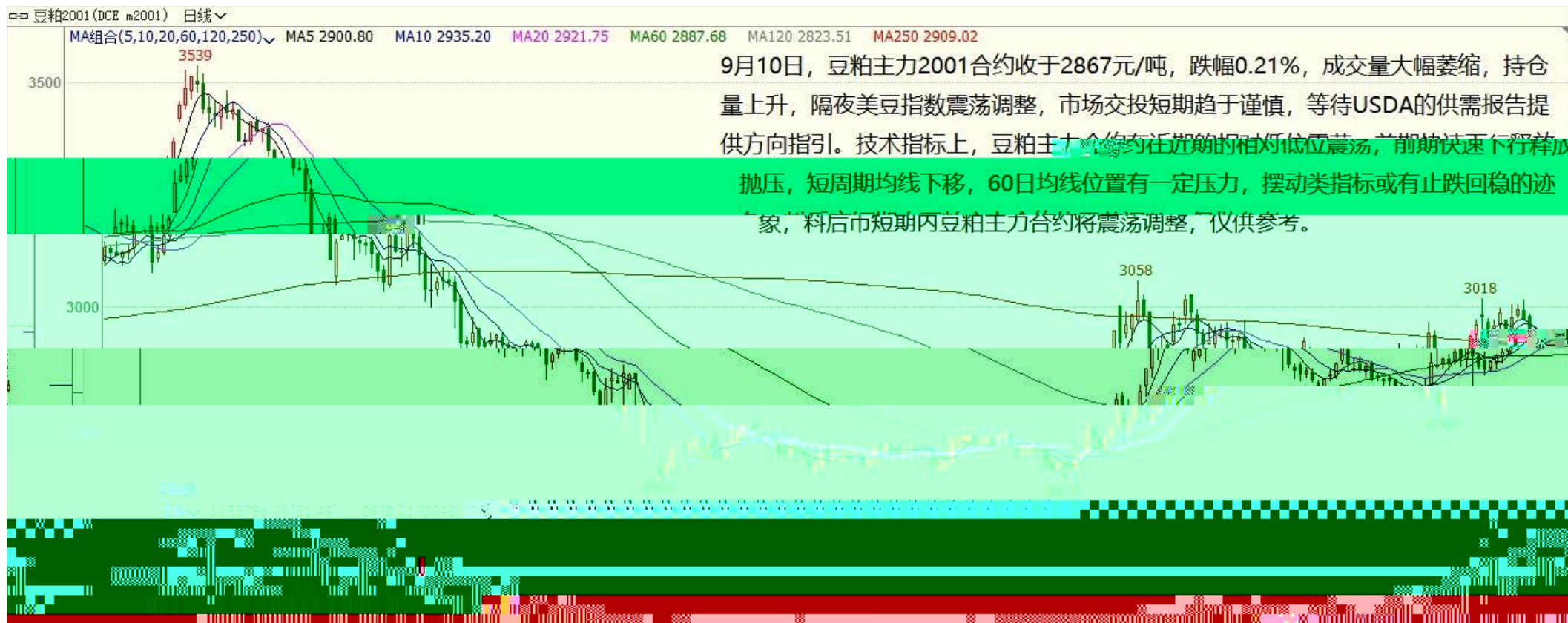
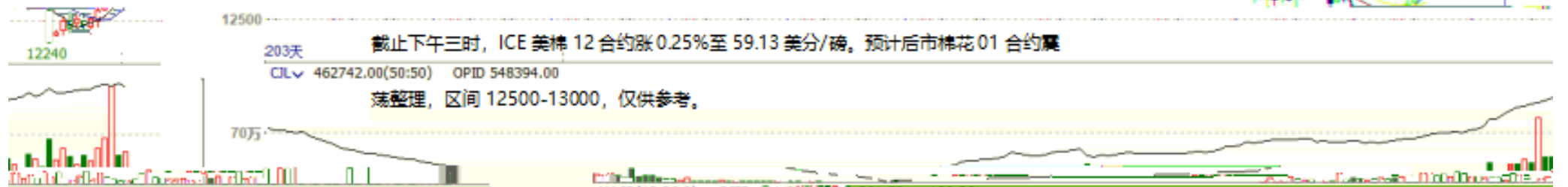


K



K



K

沪锌主连 (SHFE 2244) 日线



K

沪铝主连 (SHFE 2214) 日线

BOLL(26,26,2) MID 14224.81 TOP 14569.17 BOTTOM 13880.44



2019/08

2019/09

K

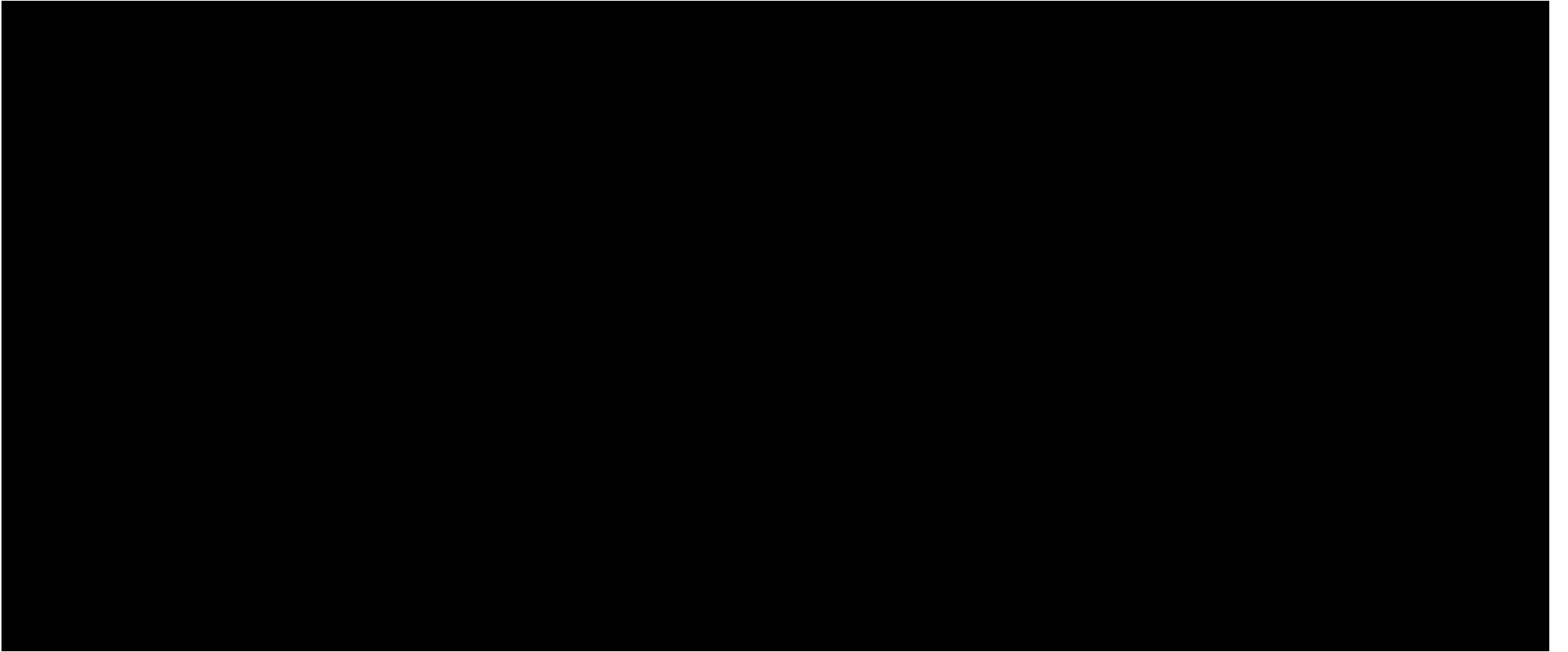
沪铅主连 (SHFE 2895) 日线

BOLL(26,26,2) MID 17037.69 TOP 17665.39 BOTTOM 16409.99

9月10日, 沪铅主力合约1910宽幅震荡, 收于17415元/吨, 跌55或0.31%。
技术上看, 日线继续处于上行通道, 但MACD红柱缩短, 预计沪铅震荡运行, 运行区间17300-17600, 关注伦铅走势对沪铅的影响。



K



K

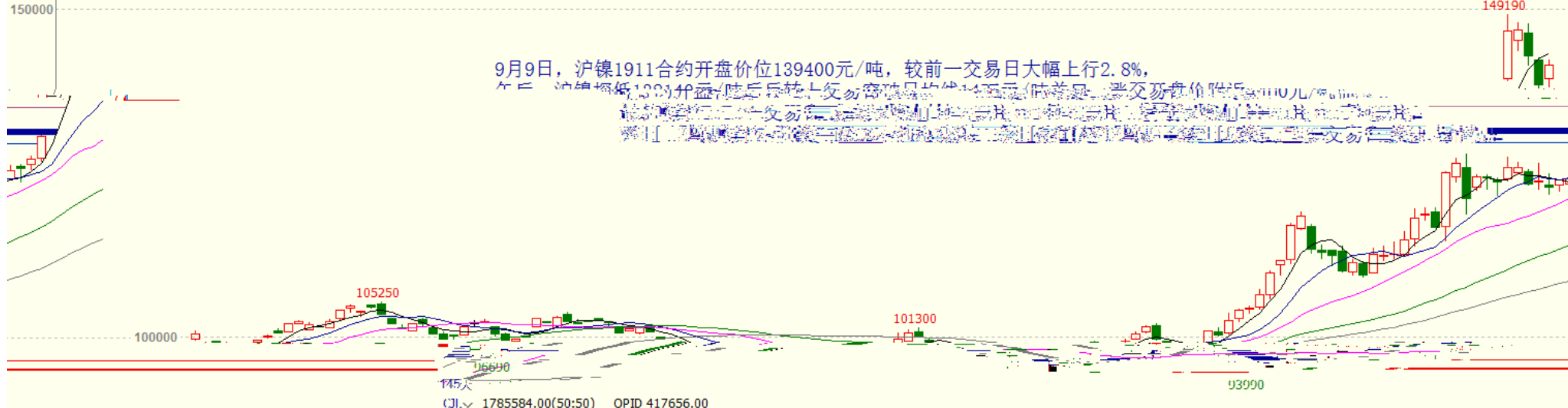
沪镍1911(SHFE ni1911) 日线 141470 170 / 0.12%
MA组合(5,10,20,40,60,0) MA5 143302.00 MA10 136303.00 MA20 130261.50 MA40 122758.25 MA60 115129.16

9月9日, 沪镍1911合约开盘价139400元/吨, 较前一交易日大幅上行2.8%,

午后, 沪镍探低138311元/吨, 随后转势上行, 突破早盘均价139500元/吨, 尾盘一度触及140000元/吨, 收市报141470元/吨, 涨幅0.12%。

分析: 沪镍1911合约在9月8日收市报138700元/吨, 较前一交易日大幅上行2.8%, 盘中一度触及139500元/吨, 随后转势下行, 尾盘一度触及138311元/吨, 收市报138700元/吨, 涨幅0.12%。

分析: 沪镍1911合约在9月8日收市报138700元/吨, 较前一交易日大幅上行2.8%, 盘中一度触及139500元/吨, 随后转势下行, 尾盘一度触及138311元/吨, 收市报138700元/吨, 涨幅0.12%。



CJI 1785584.00(50:50) OPID 417656.00



MACD(12,26,9) DIFF 6883.02 DEA 5899.66 1966.73

KDJ(9,3,3) K 73.95 D 78.70 J 64.44

--

"

"



020-22139858



020-22139813



020-22139817



020-22139824

5

1007-1012

510623