

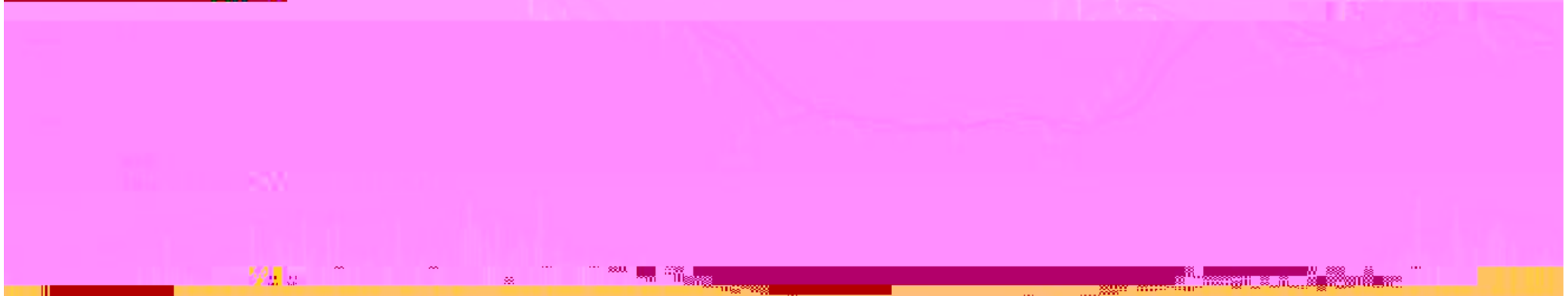
K

豆粕2001(DCE m2001) 日线

MA组合(5,10,20,60,120,250) MA5 2875.80 MA10 2867.40 MA20 2878.75 MA60 2878.47 MA120 2844.61 MA250 2894.69



10月8日，豆粕主力2001合约收于2910元/吨，涨幅1.36%，成交量放大，持仓量回升，假期间外盘美豆指数震荡偏强，节后国内粕类油脂集体跳空高开，多空双方进场积极性恢复。技术指标上，豆粕主力合约高开回落，上影线长度有限，因后续



K



K

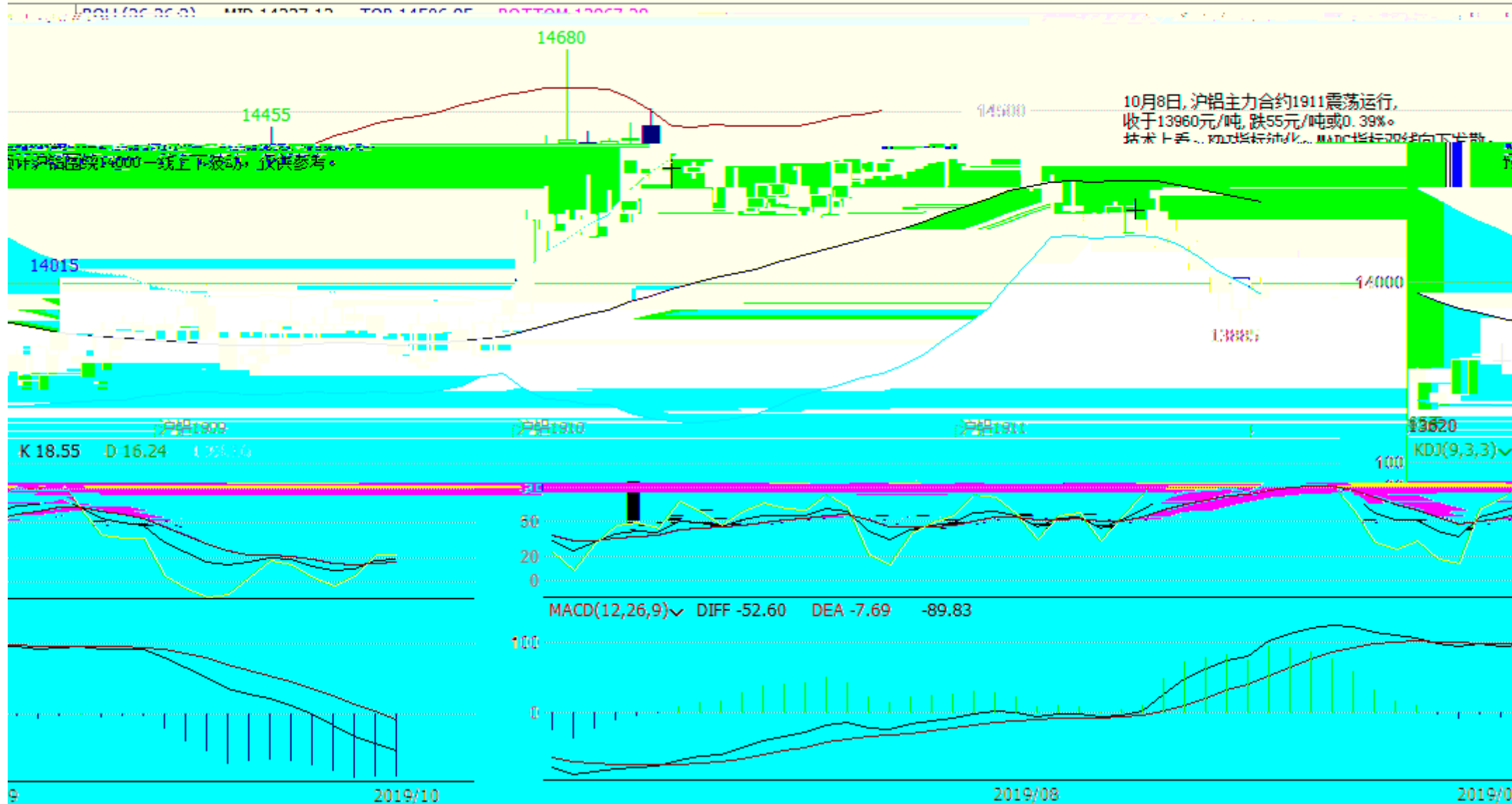
沪锌主连 (SHFE 2244) 日线



10月8日, 沪锌主力合约1911冲高回落, 收于18700元/吨, 涨5元/吨或0.03%。技术上, KDJ指标低位出现金叉, 但日线收得较长上影, 预计沪锌震荡运行, 运行区间18500-19000, 关注伦锌价格对沪锌的影响, 仅供参考。

K

沪铝主连 (SHFE 2214) 日线

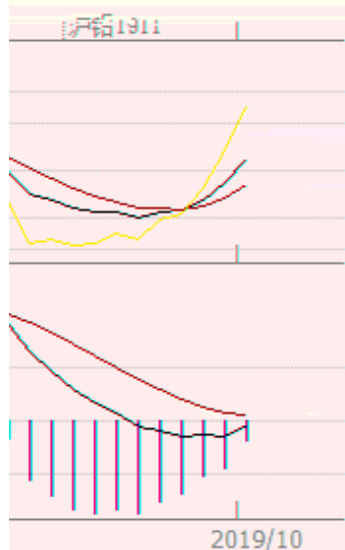


K

沪铅主连 (SHFE 2895) 日线

ROU(26,26,2) MID 17146.54 TOP 17629.71 BOTTOM 16663.27

10月8日, 沪铅主力合约1911高开高走, 收于17205元/吨, 涨285或1.68%。
 技术上看, MACD指标绿柱缩短, 日线站上布林带中轨, 预计沪铅夜间震荡偏强, 运行区间16900-17300, 关注伦铅走势对沪铅的影响。



K

沪铜指数(SHFE 2100) 日线

MA组合(5,10,20,60,120,250) MA5 47022.00 MA10 47069.00 MA20 47132.50 MA60 46823.33 MA120 47179.92 MA250 48147.48



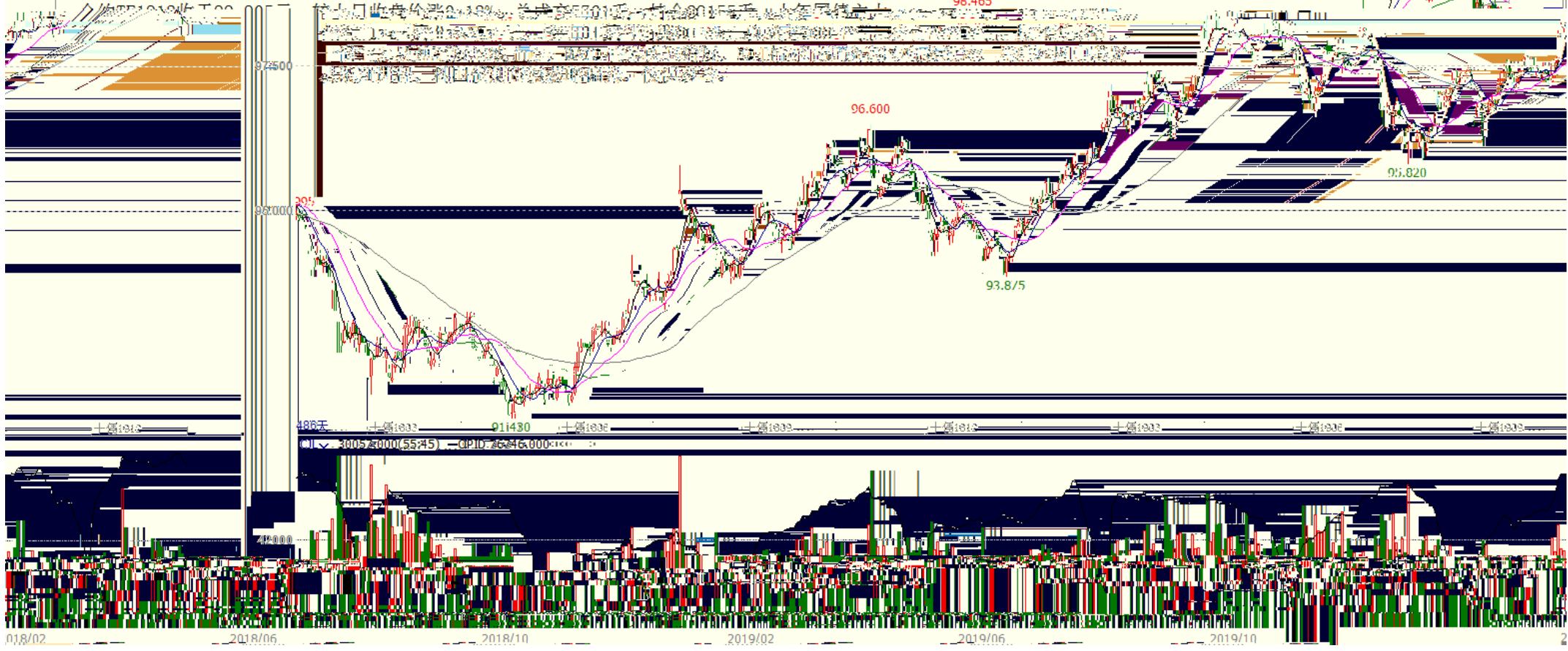
K

十债主连 (CFEEX 8805) 日线 98.495 0.260 / 0.26%

MA组合(5,10,20,40,60,0) MA5 98.299 MA10 98.354 MA20 98.587 MA40 98.788 MA60 98.617

10月8日，长假期间海外避险情绪高涨，国内债市追随补涨，国债期货全线收涨。二年国债主力合约TS1912收于100.315元，较上日收盘价涨0.06%，总成交14355手，持仓7285手；五年国债主力

合约TF1912收于99.820元，较上日收盘价涨0.18%，总成交5301手，持仓20155手；十年国债主力



—

“

”