

K

豆粕2001(DCE m2001) 日线

MA组合(5,10,20,60,120,250) MA5 2891.60 MA10 2877.00 MA20 2876.95 MA60 2880.78 MA120 2846.77 MA250 2894.13

3500

3539

10月9日，豆粕主力2001合约收于2959元/吨，涨幅1.16%，成交量与持仓量双双增加，隔夜

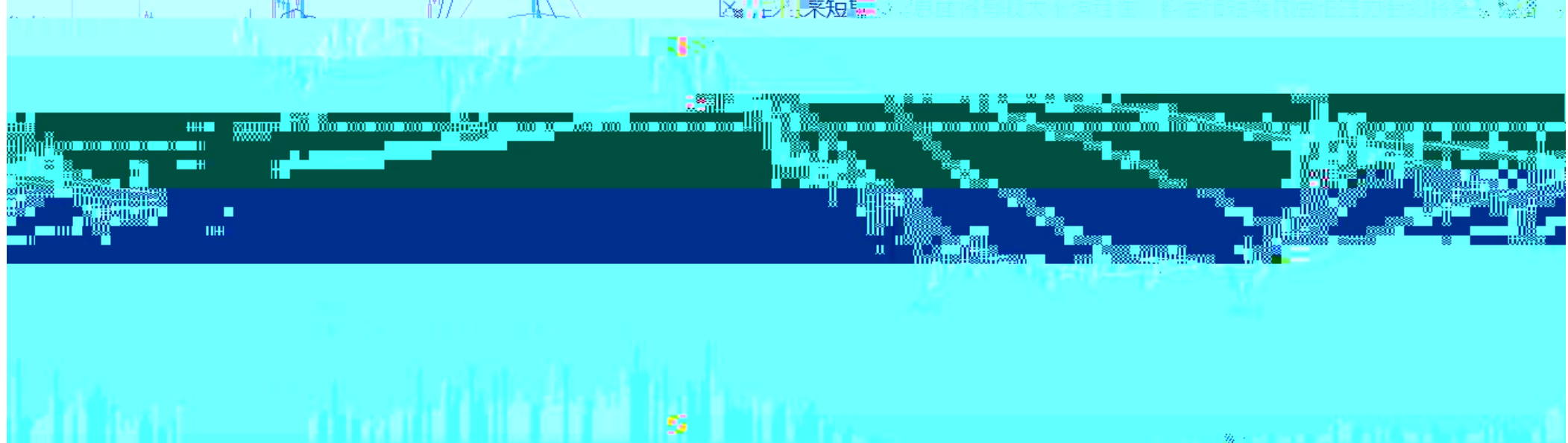
外盘美豆指数延续震荡反弹的走势，豆粕和菜油整体表现强势，豆粕主力合约上行的

吞没昨日的假阴线，引领均线系统向上提，MACD指标触及零轴位置，KDJ指标将深入

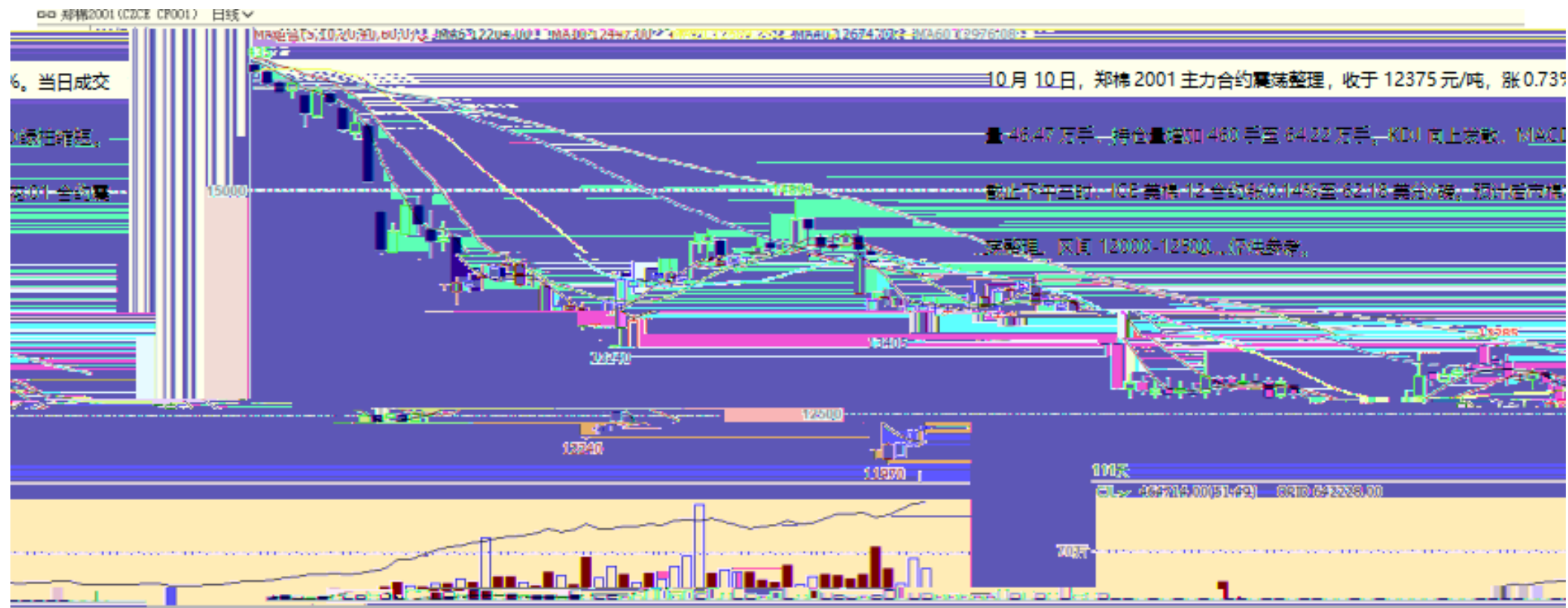
超买区，短线来看，豆粕合约在高位震荡，菜油合约在高位企稳，豆粕合约的波动率

刀台约

强买

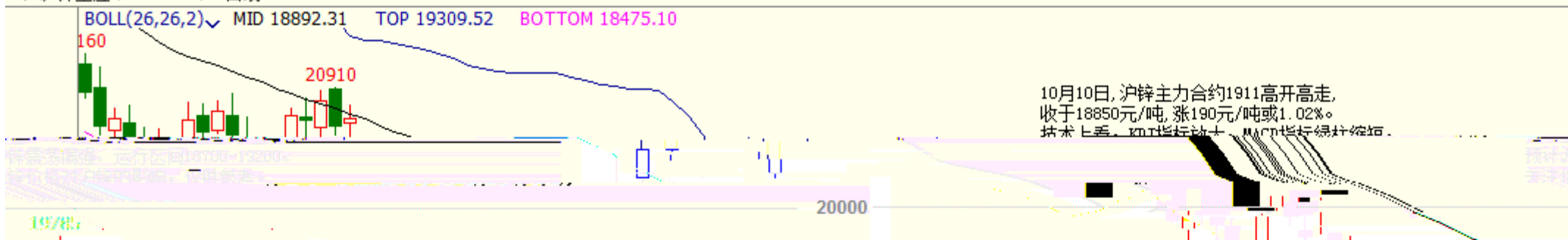


K

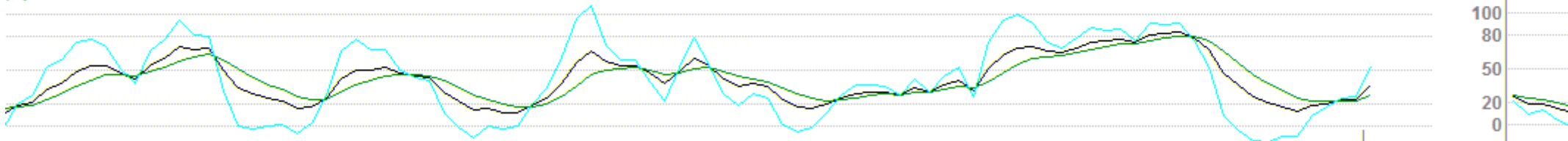


K

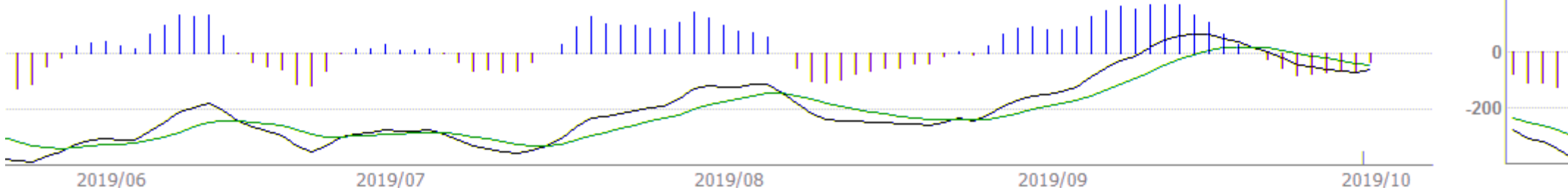
沪锌主连 (SHFE 2244) 日线



沪锌1908 K 36.35 D 27.27 J 54.51



MACD(1,2,26,9) DIFF -60.63 DEA -41.75 -37.76



K

沪铝主连 (SHFE 2214) 日线

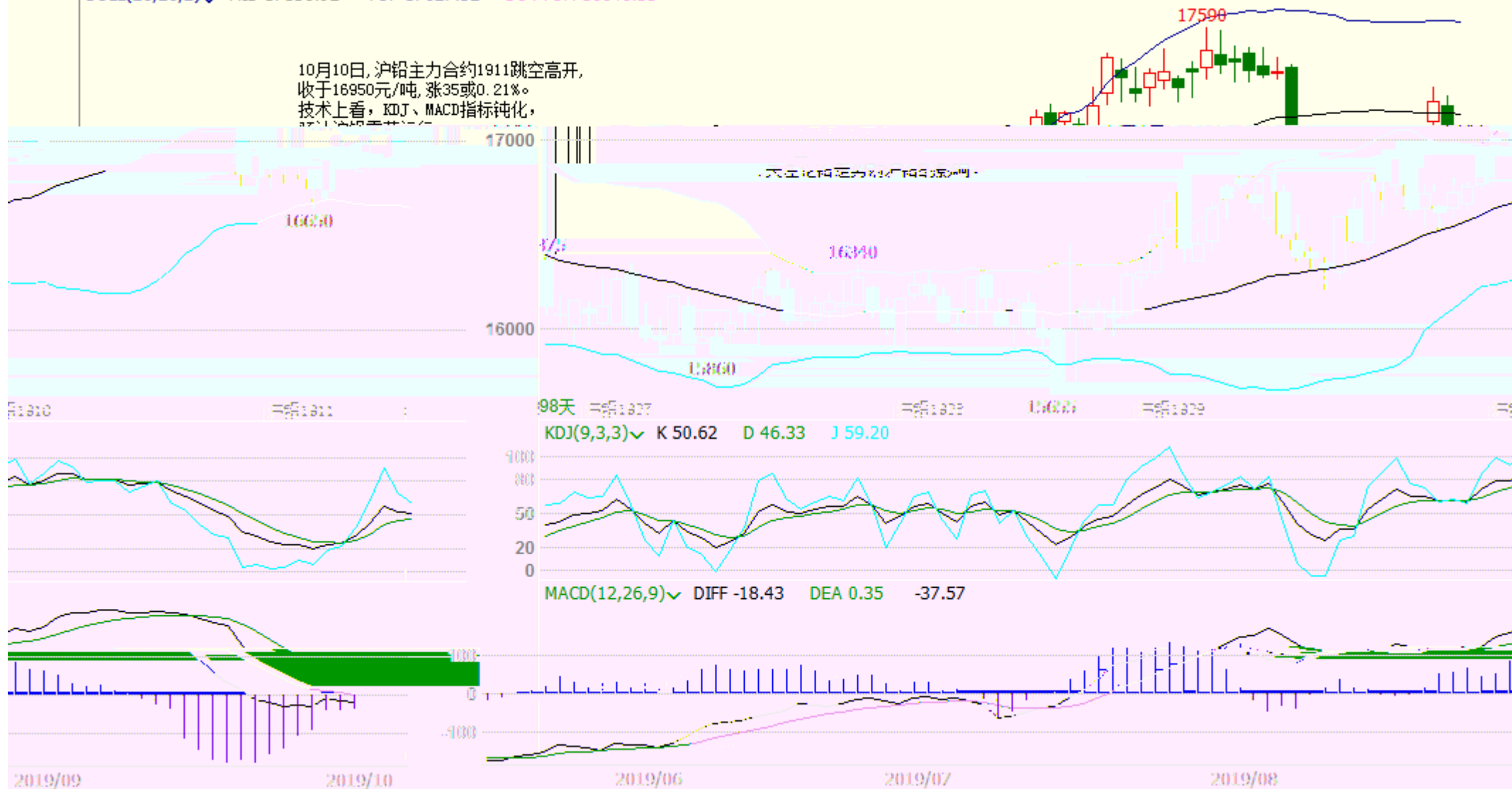


K

沪铅主连 (SHFE 2895) 日线

BOLL(26,26,2) MID 17136.92 TOP 17627.32 BOTTOM 16646.53

10月10日, 沪铅主力合约1911跳空高开, 收于16950元/吨, 涨35或0.21%。技术上, KDJ、MACD指标钝化, 预示近期震荡。



K

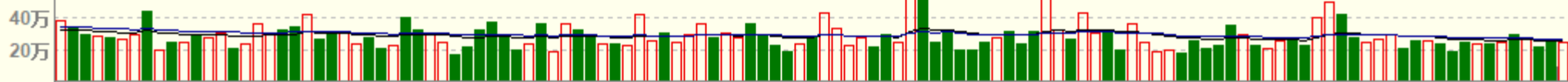
沪铜指数(SHFE 2100) 日线

MA组合(5,10,20,60,120,250) MA5 46868.00 MA10 46962.00 MA20 47149.00 MA60 46841.17 MA120 47134.67 MA250 48125.48



10-10, 沪铜指数自6月中以来进入低位区间震荡, 价格大部分时间在区间45500-47500运行, 尽管期间出现两次向上突破, 但持续时间较短, 反映多空双方分歧很大。目前均线系统及MACD指标呈水平走势, 等待价格方向指引。日内价格于60日均线下方震荡整理, 短期或维持偏弱运行。仅供参考。

MV(10,20) 245564.00(50:50) 254379.25 264666.47



K

十债主连 (CFEX 8805) 日线 98.495 0.260 / 0.26%

MA组合(5,10,20,40,60,0) MA5 98.299 MA10 98.354 MA20 98.587 MA40 98.788 MA60 98.617

10月8日，长假期间海外避险情绪高涨，国内债市追随补涨，国债期货全线收涨。二年国债主力合约TS1912收于100.315元，较上日收盘价涨0.06%，总成交14355手，持仓7285手；五年国债主力合约TF1912收于99.820元，较上日收盘价涨0.10%，总成交5793手，持仓20135手；十年国债主力合约T1912收于99.820元，较上日收盘价涨0.10%，总成交5793手，持仓20135手。本周国债期货整体呈现震荡上行态势，主要受海外避险情绪影响，国内债市跟随补涨。技术上，十年国债期货主力合约T1912在99.800附近获得支撑，短期有望继续上行。风险提示：国内经济数据超预期，货币政策收紧。



—

“

”