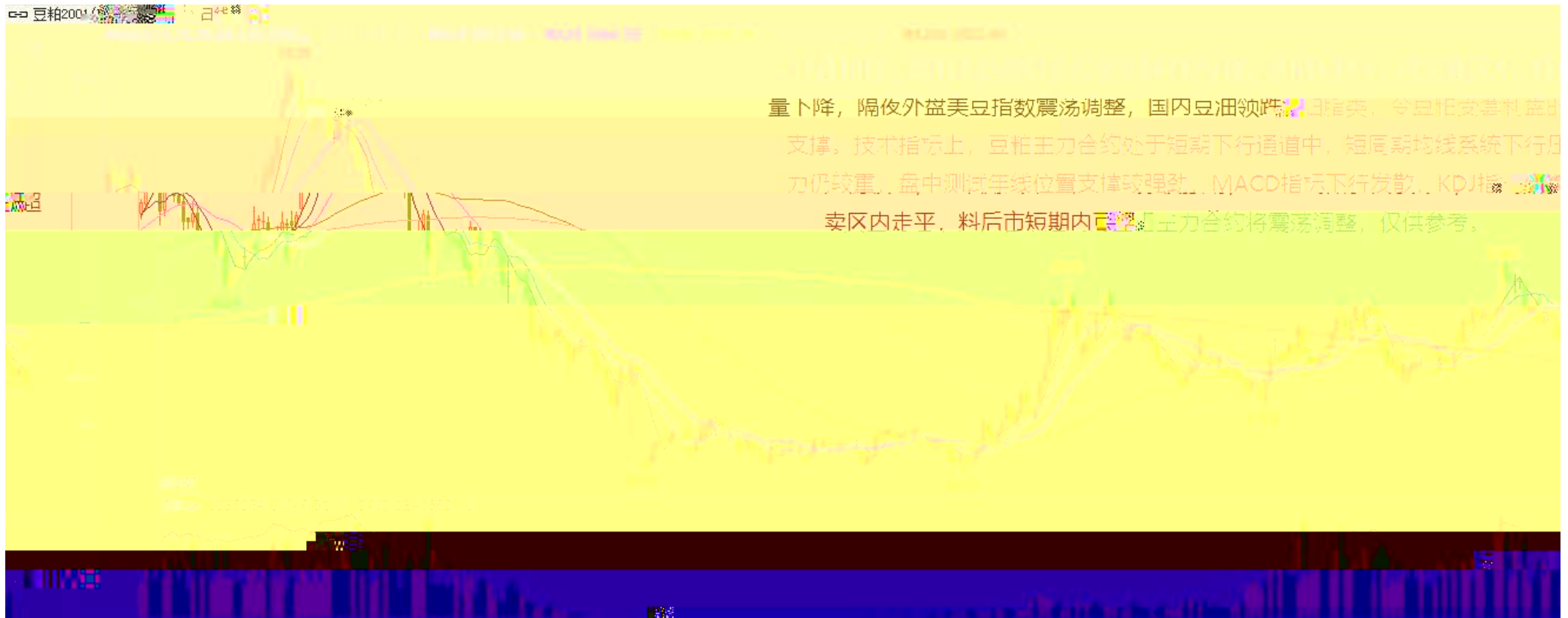


K



K



K

沪锌1912 (SHFE zn1912) 日线



11月13日, 沪锌主力合约1912低开低走, 收于18560元/吨, 跌250元/吨或1.33%。
 技术上看, KDJ指标空头排列, MACD指标绿柱放大, 预计沪锌震荡偏弱, 运行区间18400-18900。

18790

18482

109天
 KDJ(9,3,3) K 23.20 D 29.08

18155

MACD(12,26,9) DIFF -52.92 DEA -11.87 -82.09

2019/11

2019/07

2019/08

2019/09

2019/10

K

沪铝1912(SHFE al1912) 日线

BOLL(26,26,2) MID 13851.92 TOP 14001.99 BOTTOM 13701.85

14585

14500

11月13日, 沪铝主力合约1912跳空低开, 收于13805元/吨, 跌10元/吨或0.07%。技术上, KDJ指标空头排列, MACD指标红柱缩短, 预计沪铝承压运行, 运行区间13600-14000, 仅供参考。

14120

14000

13700

44天

13600

KDJ(9,3,3) K 34.78 D 54.87 J -5.40

MACD(12,26,9) DIFF -19.67 DEA -26.43 13.51

2019/11

2019/10

K

沪铅1912 (SHFE pb1912) 日线

BOLL(26,26,2) MID 16567.50 TOP 17219.48 BOTTOM 15915.52



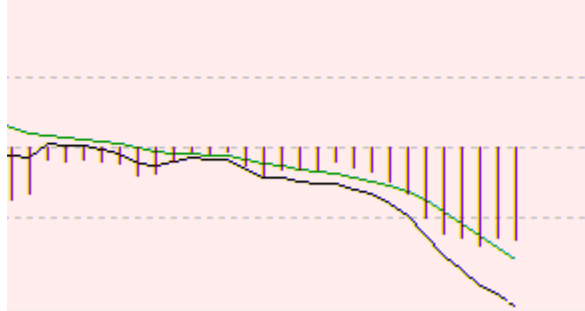
15780

109元/00 15750

KDJ(9,3,3) K 14.12 D 14.08



MACD(12,26,9) DIFF -228.36 DEA -160.31 -136.11



2019/06 2019/07 2019/08 2019/09

K

沪铜指数(SHFE 2100) 日线

MA组合(5,10,20,60,120,250) MA5 47104.00 MA10 47180.00 MA20 47233.50 MA60 46990.33 MA120 46844.42 MA250 47829.60

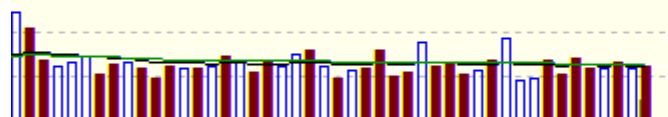


11-15, 今日沪铜收阴, 成交量及持仓量维持低位。目前价格已下穿所有均线, MACD指标绿柱放大, 技术面依旧偏弱。短期大概率继续考验前期46500一线的支撑力度。仅供参考。

70

141天

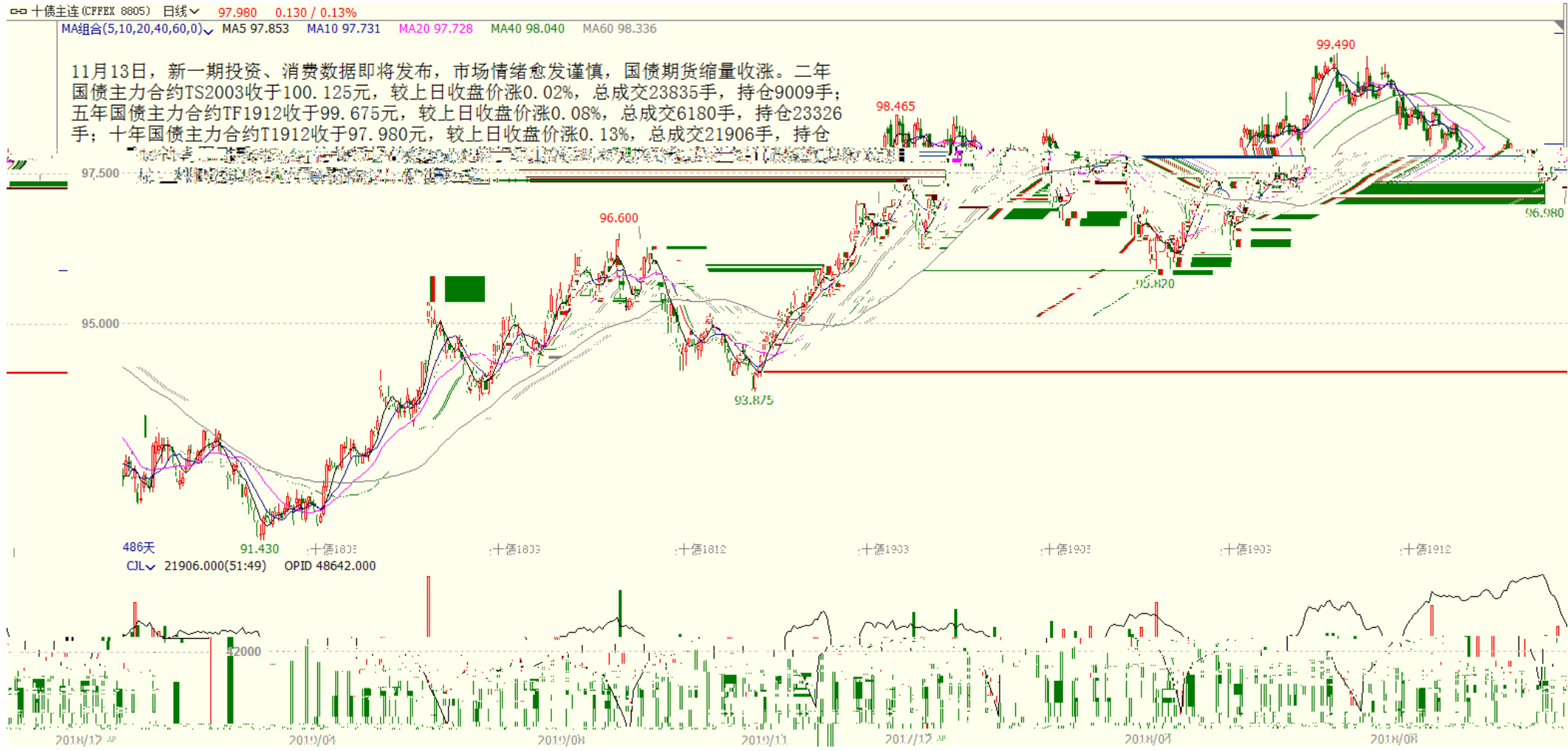
MV(10,20) 242442.00(48:52) 245255.00 251455.39



OPI 539868.00



K



—

“

”